



IZOLÁCIA VOČI VODE  
SikaProof® SYSTÉMY  
CELOPLOŠNE LEPENÝCH FÓLIÍ  
PRE IZOLOVANIE ZÁKLADOV

TECHNOLÓGIA & SYSTÉMY

# SikaProof® – SYSTÉM VYSOKO FLEXIBILNÝCH A CELOPLOŠNE LEPENÝCH FPO FÓLIÍ

**ZÁKLADY A OSTATNÉ KONŠTRUKCIE POD ZEMOU**, ktoré sú vystavené agresívnym podmienkam a zaťaženiu v zemi, alebo také, ktoré musia zabezpečiť zvnútra úplne suché prostredie, pričom musia byť odolné a musia zabezpečiť dlhú prevádzkovú životnosť, majú kľúčovú požiadavku spoľahlivého, vysoko účinného riešenia izolácie proti vode. Izolácia by mala byť z funkčného hľadiska navrhnutá tak, aby chránila samotnú betónovú konštrukciu pred možným škodlivým vplyvom agresívnych prírodných médií a plynov v zemi alebo morskej vode.

Sika poskytuje jedinečný systém celoplošne lepených, vysoko flexibilných TPO fólií, ktorý bez problémov vyhoví všetkým náročným požiadavkám a bezpečne uspokojí potreby zákazníkov – vybudovať a uchovávať nové a existujúce základy trvácne a bezpečne vodonepriepustné. V súčasnej dobe musia základy a iné podzemné konštrukcie vyhovovať čoraz náročnejším špecifikáciám ohľadne odolnosti, z dôvodu požiadaviek majiteľ'a zriadiť obytné priestory a priestory na relaxáciu v suterénoch obytných budov, alebo pre špeciálne technické vybavenie, služby a chýlostivé skladové priestory v komerčných budovách. Skutočnosť, že jedinečný systém SikaProof® A+ a P je možné jednoducho, rýchlo a bezpečne aplikovať nielen na nové konštrukcie, ale je možné ho použiť aj na renováciu existujúcich základov, zohráva stále významnejšiu úlohu.

Unikátny celoplošne lepený systém SikaProof® zabezpečuje vysoký stupeň suchého prostredia vďaka kľúčovej charakteristike úplného nalepenia k podkladu. Ochraňuje nielen betónovú konštrukciu, ale tvorí dokonalú väzbu s betónom, čo zabraňuje v prípade poškodenia fólie podtečeniu vody medzi betónovou konštrukciou a fóliou.

Vysoká spoľahlivosť a zabezpečenie vodotesnosti, dosiahnuté systémom SikaProof®, skombinovaná s viac ako 50 ročnými skúsenosťami z projektov po celom svete, poskytuje majiteľom suterénov, projektantom a dodávateľom najvyšší stupeň dôveryhodnosti pri dosahovaní ich cieľov.





# TYPICKÉ APLIKÁCIE

**Systém SikaProof® A+ a P** môže byť použitý pre nové konštrukcie, ako aj na opravu existujúcich základov a pre rad ďalších, čoraz viac náročnejších aplikácií.



## NOVÉ KONŠTRUKCIE ZÁKLADOV

komerčných a obytných budov sú čoraz náročnejšie na požiadavky ohľadne vodotesnosti. Unikátne celoplošne lepené systémy SikaProof® A+ a P poskytujú trvácne a cenovo efektívne riešenie, s dlhou prevádzkovou životnosťou.



## OPRAVY NA EXISTUJÚCICH KONŠTRUKCIÁCH

„VAŇA VO VANI!“ Rekonštrukcie existujúcich premokajúcich pivničných priestorov získavajú na svojej dôležitosti. SikaProof® A+ ako vopred aplikovaný celoplošne lepený systém poskytuje jednoduché, cenovo efektívne riešenie, ktoré má dlhodobú životnosť a je bezpečné.



## PREFABRIKOVANÉ KONŠTRUKCIE

Konštrukcie musia byť vždy optimalizované a preto prefabrikáty získavajú na svojej dôležitosti. SikaProof® A+, ako vopred aplikovaný systém, môže byť jednoducho zabudovaný už na prefabrikáty, čo poskytuje jednoduché, časovo aj finančne optimalizované riešenie.

## POUŽITIE PRE SUCHÉ PIVNIČNÉ PRIESTORY V KOMERČNÝCH A OBYTNÝCH BUDOVÁCH



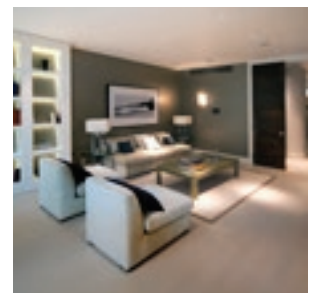
PARKOVISKÁ



ARCHÍVY



TECHNICKÉ PRIESTORY



OBYTNÉ PRIESTORY

## A VODOTESNÉ PIVNIČNÉ PRIESTORY A KONŠTRUKCIE POD ZEMOU



PRIESTORY NA RELAXÁCIU



STANICE METRA

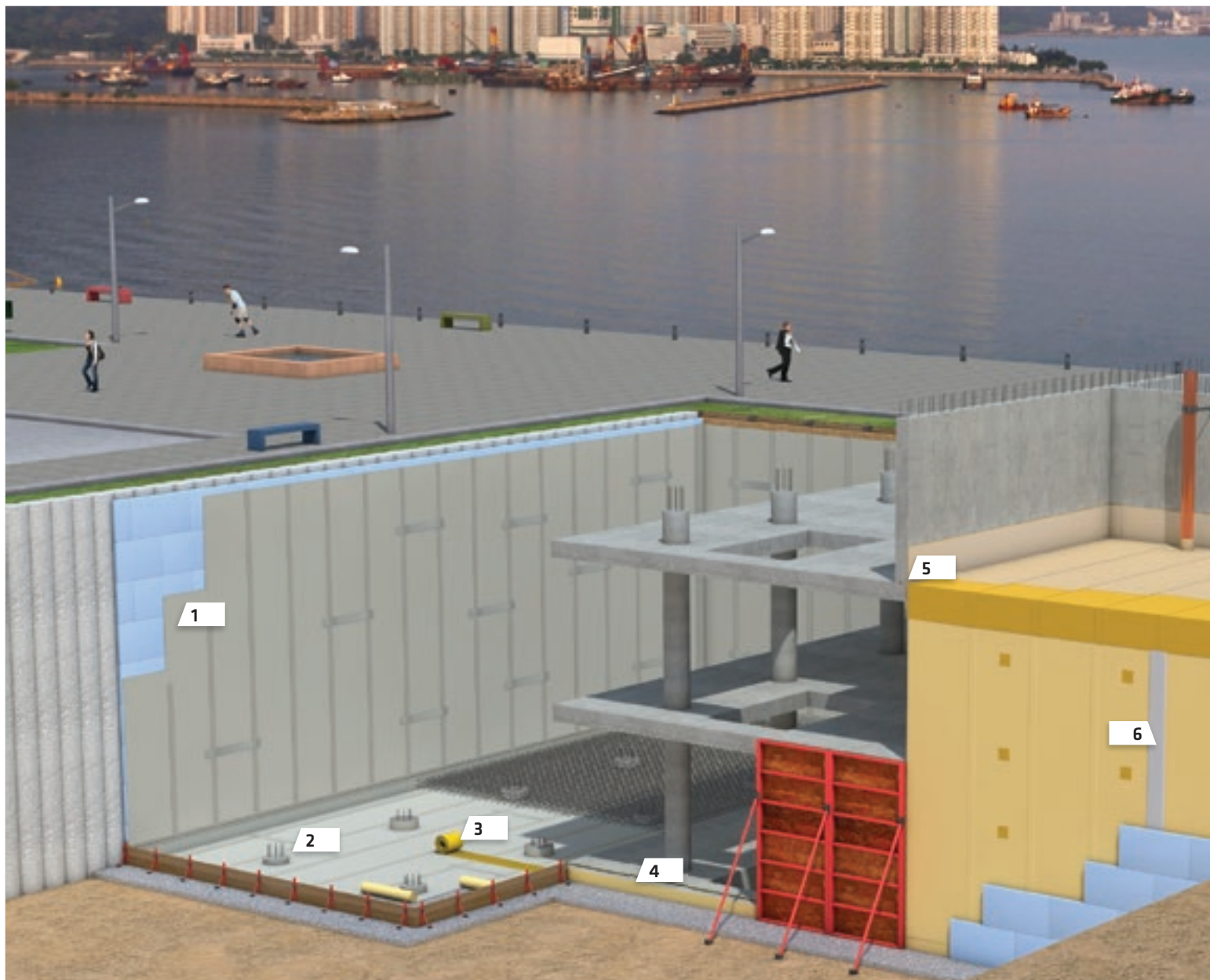


PODCHODY



SLUŽOBNÉ PRIESTORY

# SikaProof® FÓLIE – PREHĽAD



1  
SikaProof® A+  
vopred aplikované  
fólie



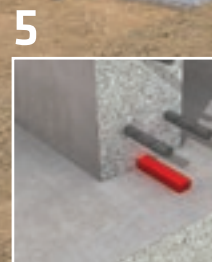
2  
SikaProof® pre rieše-  
nie detailov, napr.  
na tesnenie pilót



3  
Sika® Tesniace pásy,  
utesnenie škár



4  
SikaFuko® VT  
hadička pre injektáž

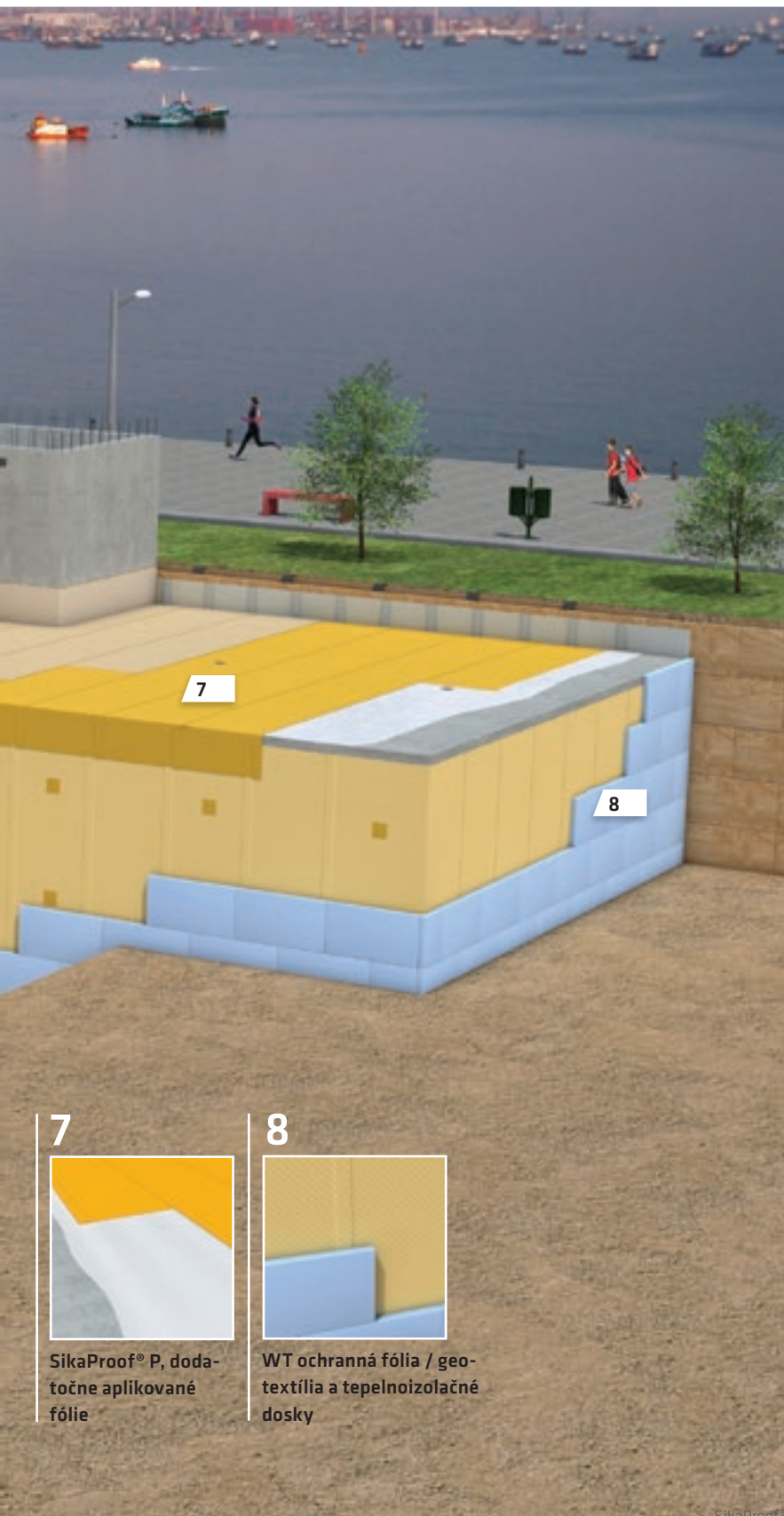


5  
SikaSwell® A, profily  
na utesnenie škár



6  
Sikadur Combiflex®  
SG System





SikaProof® systém pozostáva z dvoch alternatívnych metód zabudovania:

**SikaProof® A+ „vopred aplikovaný“ systém,**

čo znamená, že fólia je aplikovaná do debnenia pred inštaláciou výstuže a pred zaliatím betónom. Rolky fólií sú dostupné v šírkach 1.0 a 2.0 m. Unikátna hybridná lepiaca vrstva umožňuje vznik duálneho lepiaceho spoja s betónom, čo zabezpečuje vodotesnosť základových konštrukcií.

**SikaProof® P systém dodatočne aplikovaný**

na existujúcu vytvrdenú betónovú konštrukciu.

■ **SikaProof® P-12 samolepiaci systém**

SikaProof® P-12 fólia sa aplikuje po odstránení ochranej fóliovej vrstvy a nalepením fólie na pripravenú a podkladným náterom opatrenú betónovú stenu. Podkladný náter SikaProof® Primer-01 sa aplikuje na pripravený betónový povrch na zaistenie trvanlivého a celoplošného spojenia medzi fóliou a betónom.

■ **SikaProof® P-1201 na stavbe lepený systém**

SikaProof® Adhesive-01 sa používa na zabezpečenie trvanlivého nalepenia fólií SikaProof® P-1200 na pripravený betónový povrch.

Celý systém je aplikovaný za studena pomocou samolepiacich pásov alebo sú prekrytia fólií tepelne spojené pomocou teplovzdušnej pištole. Detaily sú kľúčové, preto Sika poskytuje vhodné príslušenstvo pre vytvorenie overených riešení pre všetky štandardné detaily.

SikaProof® systémy sú preto účinným nezávislým riešením pre izoláciu suterénov. Navyiac sú vhodným riešením izolovania proti vode existujúcich a nových suterénov a podzemných stavebných konštrukcií. SikaProof® systémy je možné jednoducho kombinovať s ostatnými kompatibilnými Sika systémami pre izoláciu proti vode, ako sú Sika riešenia pre utesnenie škár, pre návrh a úplné riešenie dlhotrvajúcej a finančne efektívnej vodeodolnej konštrukcie s akýmkoľvek požiadavkami.



**7**  
SikaProof® P, dodatočne aplikované fólie



**8**  
WT ochranná fólia / geotextília a tepelnoizolačné dosky

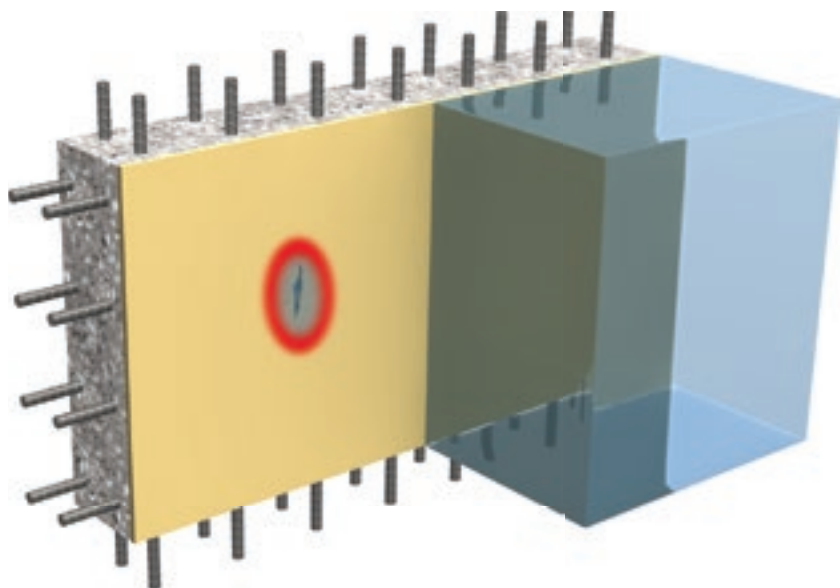
# TECHNOLÓGIA CELOPLOŠNÉHO LEPENIA

## CELOPLOŠNÉ LEPENIE – ČO TO ZNAMENÁ...

Technológia celoplošného lepenia bola vyvinutá na základe Sika skúseností z oblasti elastických tesniacich materiálov a lepidiel, ktoré zabezpečujú dlhodobé flexibilné spoje medzi systémom fólií a betónom. Tento kľúčový charakteristický prvok zaručuje bezpečné a spoľahlivé vodeodolné riešenie, obzvlášť v prípade poškodenia fólie.

Každý priesak vody je obmedzený len na poškodenú oblasť a je zabránené ďalšiemu bočnému podtečeniu medzi fóliou a betónovou konštrukciou. Z tohto dôvodu je oprava každého poškodenia veľmi jednoduchá a efektívna, vzhľadom k tomu, že poškodenie je lokálne a je ho možné jednoducho opraviť lokálnou injektážou.

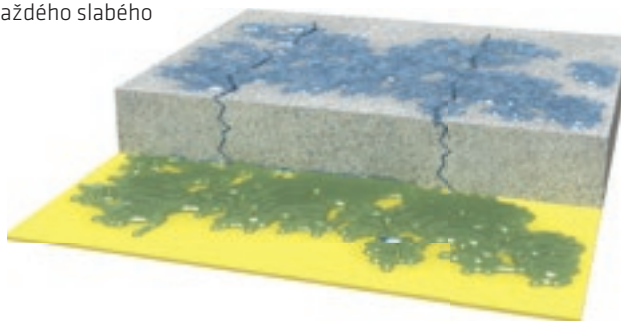
Kľúčový prvok „celoplošného lepenia“ je spoločný pre obidva systémy SikaProof® A+ a P a takýto spoj nie je závislý len na systéme fólií. Správna kvalita betónu zaručuje úspešnosť celoplošne lepeného systému. To znamená návrh vhodnej betónovej zmesi, správne spracovanie, dávkovanie, dokončenie a vytvrdnutie betónových povrchov. Sika poskytuje širokú škálu prísad do betónu ako aj technológie, ktoré pomôžu dosiahnuť požadovaný stav, napr. „Sika Program pre návrh receptúry“ a tak tiež poskytuje technickú podporu priamo na stavbe.



„Celoplošné lepenie“ bolo testované a overené na základe funkčného testu v súlade s ASTM a Nemeckými normami. Pri tomto teste sú fólie, vrátane riešenia detailov, prilepené na betón a testované stanoveným tlakom vody počas určitej doby, či nedôjde k bočnému podtečeniu.

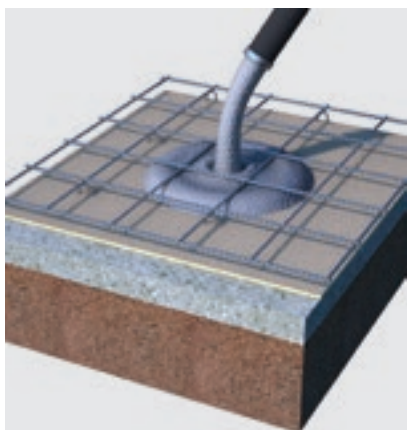
SikaProof® celoplošne lepený systém obmedzuje priesak / vniknutie vody do konštrukcie v prípade poškodenia fólie práve v tejto poškodenej oblasti.

Ak dôjde k poškodeniu pri nelepených systémoch, voda sa nekontrolovateľne roztečie medzi fóliou a betónom. Voda bez problémov vnikne do každého slabého miesta v konštrukcii, ako sú spoje a trhliny.



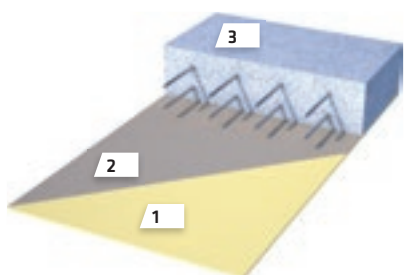
## ... A AKO TO FUNGUJE?

**Vopred aplikovaný SikaProof® A+ systém** znamená, že systém fólií je aplikovaný do debnenia pred inštaláciou výstuže a pred zaliatím betónom. Betón je liaty priamo na fóliu. Čerstvý betón sa úplne spojí s hybridnou lepiacou vrstvou a vytvorí trvalé spojenie dual bond.



### SKLADBA SYSTÉMU:

SikaProof® A+ pozostáva z flexibilnej FPO membrány / fólie (1) o hrúbke 1.2 mm, ktorá má zo spodnej strany unikátnu hybridnú lepiacu vrstvu na báze FPO (2). Celková hrúbka membrány je 1.75 mm. Nosný betón (3) je navrhnutý podľa Sika programu pre návrh receptúry a tým vzniká ideálne dual bond spojenie.

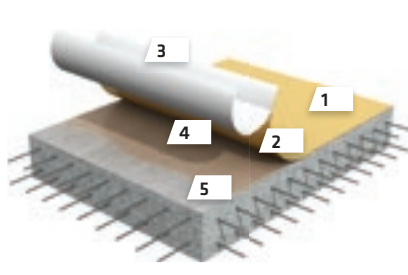


**SikaProof® P-12 systém** sa zabudováva strhnutím odnímateľnej samolepiacej fólie a prilepením priamo na vytvrdený betónový povrch. Väzba ku povrchu je vytvorená a zosilnená použitím podkladového náteru, aby sa zabezpečilo prilnutie Sika systému tesniacich fólií ku existujúcej betónovej konštrukcii.



### SKLADBA SYSTÉMU:

SikaProof® P-12 sa skladá z fólie FPO (1) na báze technológie Sikaplan, dostupnej v hrúbke 0.6 mm. Fólia je potiahnutá jedinečným Sika samolepiacim tesniacim materiálom (2) a chránená odstrániteľným filmom (3). Na vytvrdený betónový podklad (5) je nanosený podkladový náter SikaProof® Primer-01 (4).

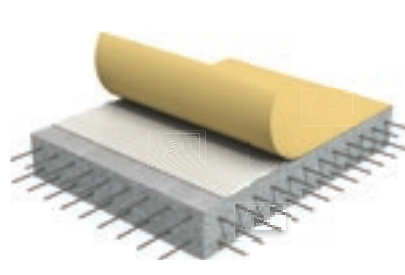


**Dodatočne aplikovaný SikaProof® P-1201 systém** pozostáva z fólie, ktorá je zabudovaná do lepidla čerstvo naneseného na vytvrdený betónový povrch. Nie je potrebné na povrch nanášať podkladový náter, celoplošné spojenie a vysoká trvanlivosť je zaistená lepidlom.



### SKLADBA SYSTÉMU:

SikaProof® P-1201 sa skladá z flexibilnej FPO membrány / fólie Sika Proof P-1200 (1) na báze technológie Sikaplan®, dostupnej v hrúbke 1.2 mm. SikaProof P-1200 (1) sa zabudováva do čerstvo naneseného lepidla SikaProof Adhesive-01 (2), ktoré sa nanáša na vytvrdený betónový podklad (3).





# VÝHODY A PREDNOSTI

## FPO FÓLIA

Základ SikaProof® tvorí osvedčená FPO Sikaplan fólia používaná v tuneloch a známa viac ako 50 rokov po celom svete.

### HLAVNÉ VÝHODY:

- Vysoko flexibilná fólia
- Vysoko odolná voči starnutiu
- Vysoko odolná voči agresívnym médiám v prirodzenej pôde a podzemnej / morskej vode, ako aj voči prírodným plynom

### HLAVNÉ PREDNOSTI:

- Vysoká schopnosť premostenia trhlín
- Dlhodobá životnosť
- Vysoký stupeň ochrany obytných priestorov voči vplyvu okolitého prostredia



## CELOPLOŠNE LEPENÝ SYSTÉM

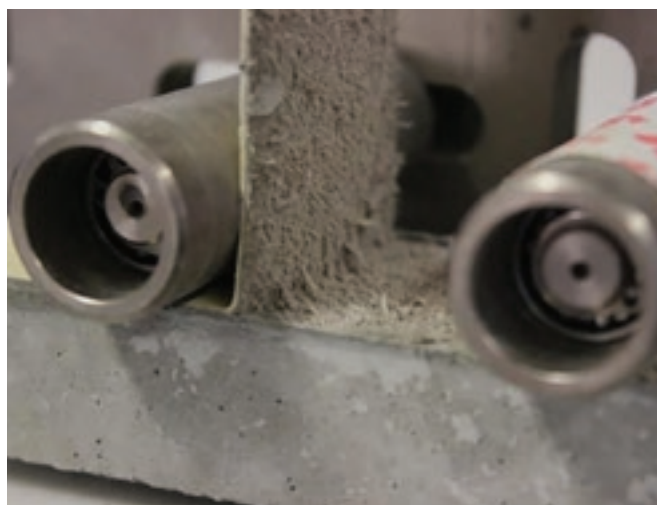
Celoplošne lepená technológia je záložná bariéra systému SikaProof® v prípade akéhokolvek poškodenia fólie, ako primárnej izolačnej bariéry.

### HLAVNÉ VÝHODY:

- Žiadne bočné podtečenie
- Obmedzený priesak / vniknutie vody do základov
- Môže byť jednoducho a efektívne opravený pomocou lokálnej injektáže živícou

### HLAVNÉ PREDNOSTI:

- Vysoká spoľahlivosť a bezpečnosť
- Skrátený čas a znížené náklady pri opravných prácach



## SPOJE FÓLIÍ LEPENÉ, ALEBO SPOJENÉ ZA TEPLA

SikaProof® A+ a P systémy sú lepené alebo teplotne spájané pomocou lepiacich pásov alebo teplovzdušného náradia.

### HLAVNÉ VÝHODY:

- Jednoduchá a rýchla realizácia

### HLAVNÉ PREDNOSTI:

- Vysoká efektívnosť vzhľadom na čas a náklady, kvôli veľmi jednoduchej a rýchlej realizácii, najmä pri zložitých konštrukciách





## ŠVAJČIARSKA TECHNOLOGIA PRE STAVBY

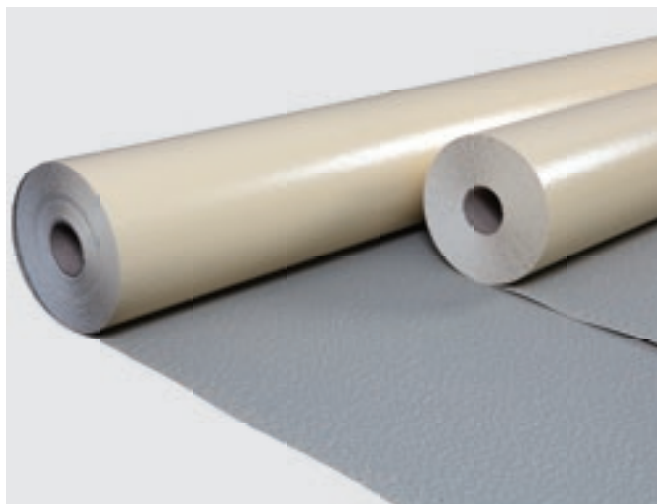
SikaProof® systém je vyvinutý vo Švajčiarsku a ponúka vysoko kvalitné riešenia na hydroizoláciu konštrukcií.

### VÝHODY:

- Globálne know-how a inovatívne, vysoko kvalitné Sika produkty
- Splnenie požiadaviek zákazníkov a vývin produktu s výbornou aplikáciou

### PREDNOSTI:

- Jeden systém pre všetky globálne klimatické pásma
- Jednoduchá a rýchla aplikácia
- Sika technológia zabezpečujúca trvanlivé a spoľahlivé riešenie a kvalitu



## KOMPLETNÉ RIEŠENIE

Sika má viac ako 100 ročné skúsenosti a know-how v oblasti ochrany konštrukcií proti vode a poskytuje celý rad riešení pre zabezpečenie ich vodotesnosti a vodonepriepustnosti.

### VÝHODY:

- Kompletne vopred aplikované systémy a systémy aplikované na hotovú konštrukciu pomocou SikaProof® A+ a P vrátane doplnkových komponentov pre spoje
- Testované a schválené riešenia detailov a spojov

### PREDNOSTI:

- Vysoký stupeň kompatibility, spoľahlivosti a bezpečnosti
- Všetko od jedného dodávateľa
- Kontakt a podpora na jednom mieste



## DLHODOBÁ UDRŽATEĽNOSŤ

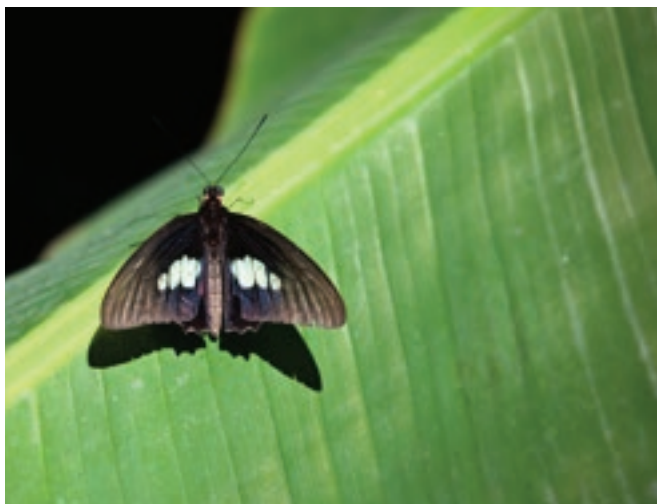
Sika sa snaží dodávať zákazníkom inovatívne, efektívne a dlhotrvajúce riešenia s ohľadom na megatrendy trvalo udržateľného rozvoja, ako sú šetrenie uhlia alebo znižovanie spotreby energie a vody.

### VÝHODY:

- Žiadne oddelovanie od podkladu pri systéme SikaProof® A+
- Žiadne natavovanie alebo otvorený plameň
- Žiadna segregácia, vymývanie alebo lúhovanie

### PREDNOSTI:

- Menej odpadu a nižšie náklady
- Menej uhlíkových stôp
- Veľmi šetrný k životnému prostrediu

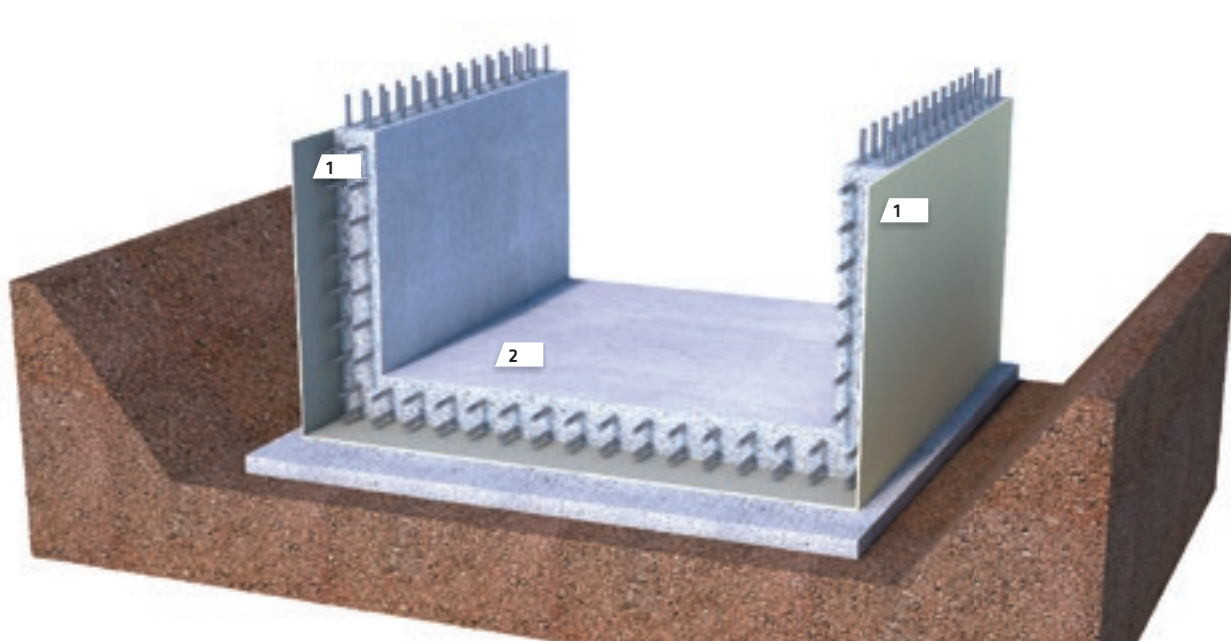


# KDE POUŽIŤ SikaProof® A+ a P?

## SikaProof® A+, VOPRED APLIKOVANÝ VODOTESNÝ SYSTÉM

Ako vopred aplikované riešenie môže byť systém SikaProof® A+ jednoducho aplikovaný na podkladový betón pre základovú dosku a na pripravenú odkrytú vertikálnu stenu, napr. opornú stenu, vystuženú stenu, a pod. Alternatívne môže byť aplikovaný pria-

mo na vnútornú stranu obojstranného debnenia výkopu. Pri takomto type projektu musia byť po odstránení debnenia utesnené otvory prechodu kotiev / viazacích tyčí.



**1**  
SikaProof® A+  
fólia

**2**  
Sika® vodonepriestný  
betón



Typická aplikácia SikaProof® A+ na základovú dosku.

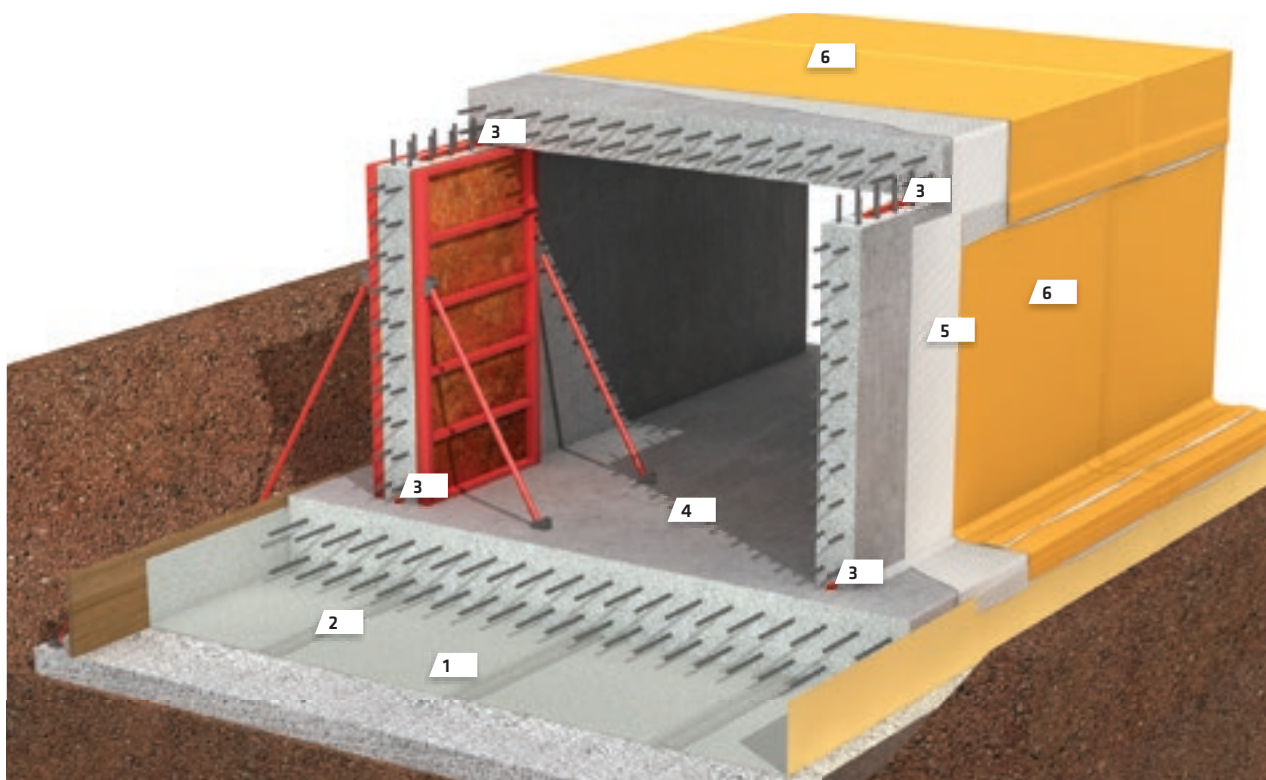


Otvorený výkop s SikaProof® A+, po odstránení debnenia musia byť utesnené otvory prechodu kotiev.

## SikaProof® P, VODOTESNÝ SYSTÉM APLIKOVANÝ NA HOTOVÚ KONŠTRUKCIU

Samolepiaci SikaProof® P systém je možné jednoducho aplikovať na existujúce pripravené betónové konštrukcie v otvorených výkopoch na vertikálne steny a horizontálne plochy, napr. vysunutú/križovú dosku na stene alebo strešnej platni.

V takomto prípade budú prechody kotiev debnenia na celej ploche utesnené súčasne fóliou, takže nie je potrebný žiadny ďalší úkon.



**1**

SikaProof® A+ fólia

**2**

SikaProof® Tape A+

**3**

Tesnenie škáry SikaSwell® A&S-2

**4**

Sika® vodonepriestupný betón

**5**

SikaProof® Adhesive-01

**6**

SikaProof® P-1200 fólia



Otvorený výkop s vysunutou doskou zo steny, v tomto prípade môže byť celá konštrukcia utesnená pomocou SikaProof® P.



Pri otvorených výkopoch je veľmi dôležitá ochrana fólie SikaProof®, hlavne kvôli následnému zasýpaniu.



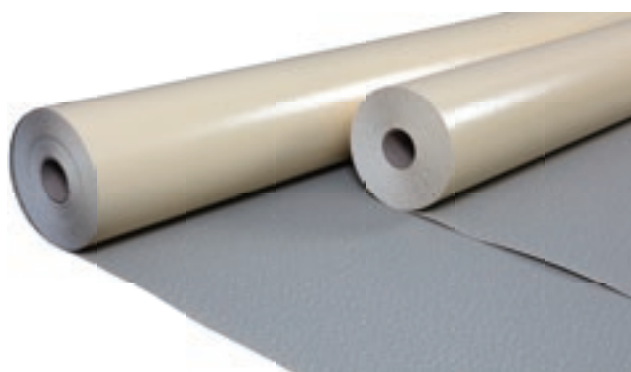
# PRVKY SikaProof® SYSTÉMU

## VOPRED APLIKOVANÝ SYSTÉM

### FÓLIE SikaProof® A+

Na ochranu a hydroizoláciu betónu:

- SikaProof® A+ 12



SikaProof® A+ fólie so šírkou 1.0 a 2.0 m

### PRVKY SYSTÉMU

Používané spoločne na utesnenie spojov a vytváranie detailov v rámci systému.

- SikaProof® Tape A+, interná lepiaca páska na utesnenie vnútornej strany a na detaily
- SikaProof® Sandwich Tape, interná lepiaca páska na utesnenie vnútornej strany a na detaily



SikaProof® Tape A+



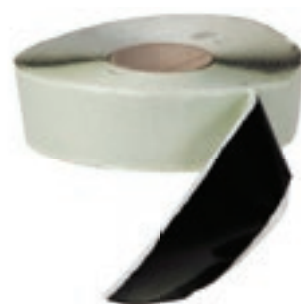
SikaProof® Sandwich Tape

### PRÍSLUŠENSTVO

- SikaProof® Patch-200 B, vonkajšia lepiaca páska so šírkou 200 mm, ktorej základ tvorí fólia SikaProof® A+. Používa sa na utesnenie prechodov, spojov a v prípade poškodenia vonkajšej strany fólie.
- SikaProof® FixTape-50, obojstranná lepiaca páska so šírkou 50 mm. Používa sa na fixovanie/opravu detailov v rámci systému.



SikaProof® Patch-200 B



SikaProof® FixTape-50

## SYSTÉM APLIKOVANÝ NA HOTOVÚ KONŠTRUKCIU, SAMOLEPIACI SYSTÉM

### SikaProof® P-12 samolepiaca fólia

Systém pozostáva z nasledovných prvkov:

- SikaProof® P-12  
Samolepiaca fólia je dostupná v šírke 1.0 m, ľahko sa s ňou manipuluje, má navrhnuté špeciálne samolepiace prekrytie a značky pre zabudovanie. Používa sa na ochranu betónu, na izoláciu proti vode pri nízkych požiadavkách
- SikaProof® Primer-01  
Podkladný náter sa používa na zlepšenie prídržnosti medzi betónom a fóliou. Je to 1-komponentný podkladný náter s obsahom rozpúšťadiel. K dispozícii v 5 kg a 12.5 kg kovových súdkoch.



SikaProof® P-12 fólia so špeciálne navrhnutým okrajom



SikaProof® Primer-01

### SikaProof® P-1201 na stavbe lepený systém

Systém pozostáva z nasledovných prvkov:

- SikaProof® P-1200  
Fólia je k dispozícii v šírkach 1.0 a 2.0 m a má značky pre zabudovanie. Používa sa na ochranu betónu, na izoláciu proti vode pri vysokých požiadavkách.
- SikaProof® Adhesive-01  
2-komponentné lepidlo na zabezpečenie celoplošného spojenia  
– Komponent A, 25 kg sud  
– Komponent B, 5 kg, bandaska



SikaProof® P-1200 fólia



SikaProof® Adhesive-01,  
Komponent A+B

### Doplňky

Na tesnenie spojov vo fólii alebo na detaily:  
– SikaProof® ExTape-150



SikaProof® ExTape-150

# DOPLNKOVÝ SYSTÉM PRE IZOLÁCIU PROTI VODE

**SikaProof® A+ a P SYSTÉM** vyžaduje dodatočné riešenie pre utesnenie škár pre všetky konštrukcie, pre dilatačné škáry, ako aj pre detaily a spoje, aby sa zabezpečila sekundárna vodeodolná bariéra.

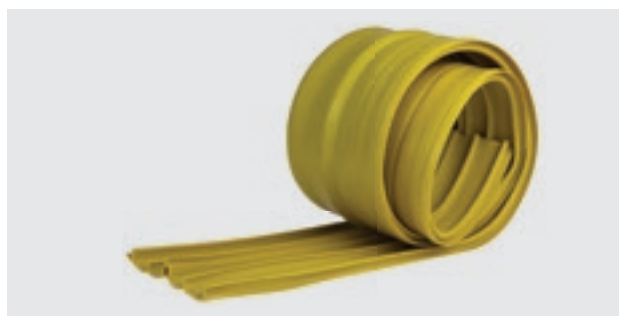
## **SikaSwell® NAPUČIAVAJÚCE PRODUKTY**

Efektívne riešenie pre pracovné škáry a dodatočné utesnenie prestupov poskytuje ďalšiu istotu. Používa sa celý rad napučiacich profilov, krúžkov a pištoľou aplikovateľných tesniacich materiálov.



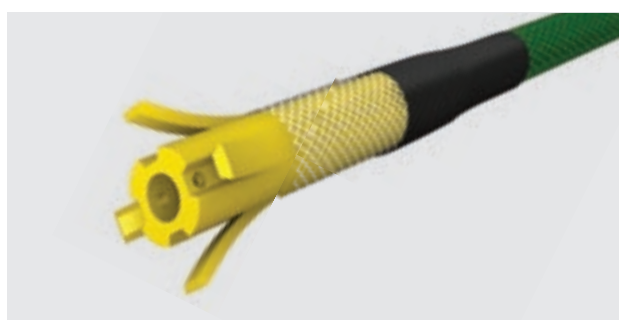
## **Sika® Tesniace pásy**

Najbežnejšie riešenie pre utesnenia pracovných škár a nevyhnutné riešenie pre dilatačné škáry. Používa sa vhodný profil zo širokej škály Sika tesniacich pásov.



## **SikaFuko® HADIČKY PRE INJEKTÁŽ**

Štandardne sa používajú ako sekundárny alebo dodatočný záložný systém na utesnenie pracovných škár, ako aj ostatných detailov napr. okolo pilierov, aby sa zvýšila ich bezpečnosť ohľadne vodopriepustnosti. Injektuje sa pomocou vhodného Sika injektážneho materiálu.



## **Sikadur-Combiflex® SG SYSTEM / Sikaplan® WT PÁSKA**

Systém pásov prilepených epoxidovou živnicou na hotovú konštrukciu poskytuje optimálne riešenie pre pracovné a dilatačné škáry, najmä pre tesnenie škár konštrukcií z prefabrikátov.





**ALTERNATÍVNE** môžu byť samostatne alebo v kombinácii so SikaProof® A+ dodatočne aplikované ďalšie celoplošne spojené membránové hydroizolačné systémy na suterény a ostatné podzemné konštrukcie.

#### Sikalastic®

Dva systémy tekutej membrány môžu byť použité na izoláciu pivničných priestorov:

- Sikalastic®-851, 2K na báze Polyuretánovej živice
- Sikalastic®-8800, 2K na báze Polyurei

Vo všeobecnosti sú systémy aplikované striekaním za horúca na vytvrdnutý betónový povrch, s podkladovým náterom pre dosiahnutie plne lepeného systému.



#### SikaBit® S

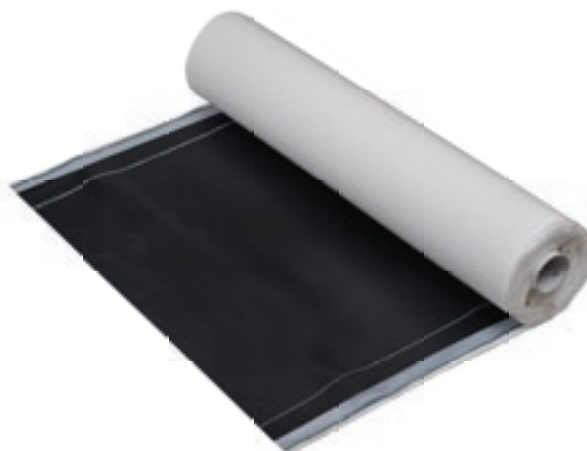
Bitúmenová samolepiaca fólia je dostupná v šírke 1.0 m, ľahko sa s ňou manipuluje, má navrhnuté špeciálne samolepiace prekrytie a značky pre zabudovanie. Fólia sa skladá z vysoko pevnej vrstvy HDPE, potiahnutej vrstvou modifikovaného bitúmenu SBS a chránenú silikónovým odstrániteľným papierom, s celkovou hrúbkou 1.5 mm. Samolepiace fólie sa aplikujú na pripravenú betónovú konštrukciu, s podkladovým náterom, aby sa dosiahli optimálne podmienky pre úplné prilepenie.

Používa sa ako izolácia proti vlhkosti a vode s malými nárokmi:

- SikaBit® S-515

Používa sa ako podkladový náter pre zlepšenie kvality lepeného spoja medzi fóliou a betónom:

- SikaProof® Primer-01, je rozpúšťadlom riediteľný podkladový náter dostupný v 5 kg a 12 kg kovových súdkoch.



SikaBit® S-515 fólia



SikaProof® Primer-01

# SIKA SYSTÉMY OD ZÁKLADOV AŽ PO STRECHU



PODLAHOVÉ SYSTÉMY



STREŠNÉ SYSTÉMY



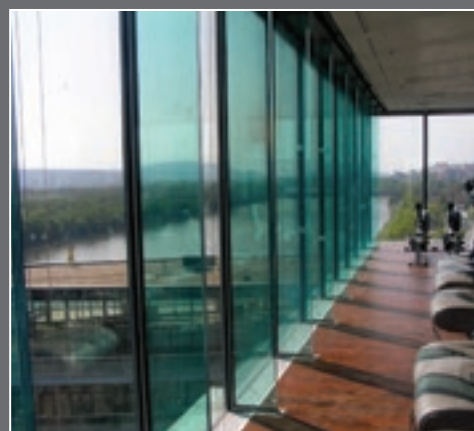
HYDROIZOLAČNÉ SYSTÉMY



SYSTÉMY NA OPRAVU  
A OCHRANU BETÓNU



SYSTÉMY NA ZOSILOVANIE  
NOSNÝCH KONŠTRUKCIÍ



TMELLENIE A LEPENIE

[www.carbodur.sk](http://www.carbodur.sk)

<https://www.facebook.com/SikaSlovensko>

<https://www.youtube.com/SikaSlovensko>

Platia Všeobecné obchodné podmienky.  
Pred akýmkoľvek použitím alebo spracovaním produktu si prosím  
preštudujte aktuálny produktový list a kartu bezpečnostných údajov.

Sika Slovensko spol. s r.o.  
Rybničná 38/E, 831 06 Bratislava  
[www.sika.sk](http://www.sika.sk)

BUILDING TRUST

