



# SIKA TECHNOLOGIE A KONCEPTY PRE STREŠNÉ HYDROIZOLÁCIE APLIKOVANÉ V TEKUTOM STAVE

**SIKAROOF® MTC SYSTÉM - SIKALASTIC®**  
SPRIEVODCA SYSTÉMOM

**BUILDING TRUST**



# MEMBRÁNY APLIKOVANÉ V TEKUTOM STAVE

Jednokomponentné tekuté polyuretánové  
hydroizolačné membrány aktivované vlhkosťou

OBCHODNÁ ZNAČKA:  
**SIKAROOF MTC® SYSTÉM SIKALASTIC**

Skúsenosti viac ako 25 rokov



**SikaRoof® MTC System** - systémy využívajú unikátnu technológiu ktorá umožňuje materiálu spustenie procesu tvrdnutia pôsobením vzdušnej vlhkosti. To znamená, že tieto hydroizolačné systémy sú schopné tvrdnúť za rôznych podmienok, vrátane extrémnych teplôt a vlhkosťnych pomerov. Na rozdiel od tradičných polyuretánových systémov neuvolňujú CO<sub>2</sub>, ktoré je častou príčinou tvorby pórov a vydutín, aplikácia nie je ovplyvnená počasím. V priebehu niekoľkých minút po aplikácii je systém MTC odolný voči vode a vlhkosti. Neodporúča sa aplikovať strešné systémy **SikaRoof® MTC** bezprostredne pred dažďom, dážď môže negatívne ovplyvniť vzhľad produktu. Po vytvrdnutí sú systémy dokonale vodotesné a pri kontakte s vodou nedôjde k žiadnej nežiaducej reakcii. System **SikaRoof® MTC** je tvorený vrstvami materiálov Sikalastic®, ktoré tvrdnú vzdušnou vlhkosťou a poskytujú úplne bezproblémovú vodotesnú ochranu. Ide o tekutú hydroizoláciu, z čoho vyplýva jednoduchá aplikácia pri riešení zložitejších detailov.

## Aplikácia za studena

- nie je potreba použiť horúcovzdušné pištole, plynový horák a iné tepelné vybavenie. Pri aplikácii nehrozí nebezpečenstvo požiaru.



Systémy aplikované v tekutom stave využívajúce technológiu **SikaRoof® MTC** poskytujú mnoho výhod:

- Súvislá hydroizolácia s dokonalým prilnutím k podkladu
- Hydroizolácia je odolná vlhkosti a dažďu už 10 minút po aplikácii
- Produkty 1-C s viskozitou sú ideálne pre strešné aplikácie (nie sú potrebné riedidlá a tvrdiace prísady)
- Jednoduchá aplikácia pomocou valca alebo štetky aj na komplikované tvary
- Vysoká pevnosť v ťahu a pružnosť
- Dlhá životnosť výrobkov
- Vysoká ohňovzdornosť, samohasiace charakteristiky po vytvrdení
- Aplikovateľné na rôznych podkladoch
- Jednoduchá a rýchla finalizácia s unikátnym vystužením
- Bezšvová hydroizolácia
- Odolnosť voči podtečeniu vzhľadom k dokonalaj príľnavosti hydroizolácie k podkladu
- Minimálne investície do nástrojov a zariadení
- Proces zabudovania bez použitia ohňa
- Odolnosť voči šíreniu požiaru B Roof (t<sub>1</sub>) a B Roof (t<sub>4</sub>)
- **Sikalastic® MTC** spĺňa európske technické chválenie č. ETA-09/0139

Tieto systémy sú vhodné pre exponované strechy s veľkým množstvom komplikovaných detailov a prestupov.

# SIKAROOF® MTC SYSTÉM - SIKALASTIC® MTC 12/15/18/22



Jednokomponentná tekutá polyuretánová hydroizolácia  
aktivovaná vlhkosťou vhodná pre ploché i šikmé strechy

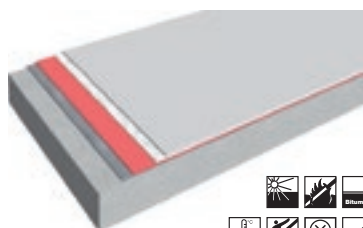


## Sikalastic MTC 12/15/18/22 hydroizolačný systém (hr. 1,2mm, 1,5mm, 1,8mm, 2,2mm)

- Aplikovaný za studena, jednokomponentný, pripravený na okamžité použitie
- ÚV -odolný, odolný voči prerastaniu koreňov
- Reflexný (RAL 9016 SR)
- Vhodný na rekonštrukcie, sanácie
- Vhodný na nezateplené i zateplené strechy
- Vhodný ako náter na predĺženie životnosti existujúcej hydroizolácie
- Vhodný ako strešná hydroizolácia pre exponované strechy
- Na pohľadové opracovanie detailov a riešenie komplikovaných detailov
- Vysoko odolný voči atmosferickým chemikáliám
- Dobrá prilnavosť na mnohých podkladoch pri použití príušného Primeru, napr. asfalt, kov, OSB, betón, dlažba, PVC, FPO, EPDM
- Paropriepustná
- Vysokoelastický a premostujúci trhliny

### Hydroizolácia nezateplenej strechy pomocou MTC technológie

- Bezšvová hydroizolácia
- Nie je potrebné kotvenie strešnej krytiny
- Štandardná záruka (od lokálneho zástupcu spoločnosti Sika)
- Predĺžená záruka (MTC 22) (od lokálneho zástupcu spoločnosti Sika)
- Zvýšená ohňovzdornosť
- Bez podtečenia vodou



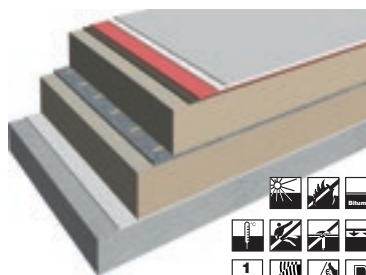
### SikaRoof® MTC 12/15/18/22 aplikácia

- 1 vrchný náter **Sikalastic®-621 TC**
- Výstuž pomocou **Sikalastic® Reemat Premium**
- Základný náter **Sikalastic®-601 BC**
- **Sikalastic® Primer** v závislosti od podkladu
- Betónová konštrukcia/drevo/kov

hrúbka vrstvy: 1,2 - 2,2 mm  
spotreba: > 2,0kg/m<sup>2</sup> / 1,5kg/m<sup>2</sup>

### Aplikácia zateplenej strechy pomocou MTC (doteplenie)

- Bezšvová hydroizolácia
- Možnosť čiastočných opráv
- Nie je potrebná penetrácia strešnej krytiny
- Štandardná záruka / Predĺžená záruka (MTC 22) (od lokálneho zástupcu spoločnosti Sika)
- Zvýšená ohňovzdornosť hydroizolačného systému
- Bez podtečenia vodou

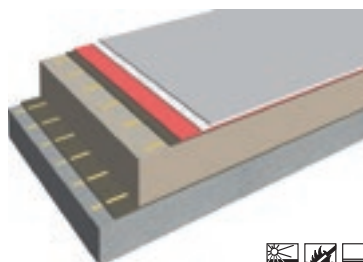


### SikaRoof® 12/15/18/22

- 1 vrchná vrstva **Sikalastic®-621 TC**
- Výstuž **Sikalastic® Reemat Premium**
- Základná vrstva **Sikalastic®-601 BC**
- Nosná vrstva **Sikalastic® Carrier**
- PIR, EPS/XPS izolácia lepená k bitúmenovej vrstve pomocou **Coldstick®**
- Aplikácia na existujúci materiál na betónovej konštrukcii/drevo/kov/OSB

### Hydroizolácia zateplenej strechy pomocou MTC technológie (novostavba)

- Bezšvová hydroizolácia
- Nie je potrebné kotvenie strešnej krytiny
- Štandardná záruka (od lokálneho zástupcu spoločnosti Sika)
- Predĺžená záruka (MTC 22) (od lokálneho zástupcu spoločnosti Sika)
- Zvýšená ohňovzdornosť
- Bez podtečenia vodou



### SikaRoof® MTC 12/15/18/22 aplikované studeným roztokom

- 1 vrchná vrstva **Sikalastic®-621 TC**
- Výstuž pomocou **Sikalastic® Reemat Premium** (pre 15/18) alebo **Standard** (pre 12)
- Základná vrstva **Sikalastic®-601 BC**
- Nosná vrstva **Sikalastic® Carrier**
- PIR, EPS/XPS tep. izolácia lepená na parozábranu pomocou **Coldstick®**
- Parozábrana **Sikalastic® Vap** prilepená k podkladu pomocou **Coldstick®**
- Betónová (alebo drevená / ocelová) konštrukcia



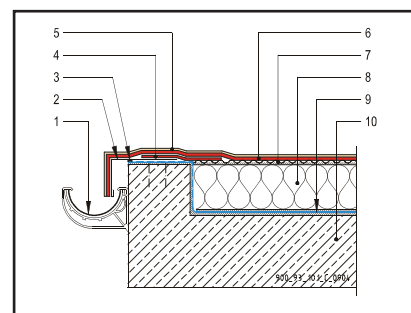
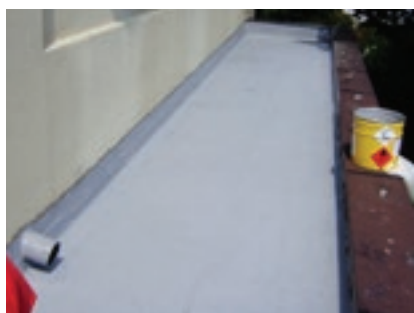
# SIKAROOF® MTC SYSTÉM - SIKALASTIC®-641



Jednokomponentná tekutá polyuretánová hydroizolácia  
aktivovaná vlhkosťou vhodná pre ploché i šikmé strechy

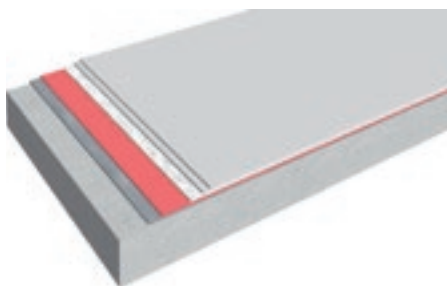
- Aplikovaný za studena
- Výrazne znížený odor
- ÚV -stabilný
- Paropriepustný
- Trvácny a odolný voči poveternostným vplyvom
- Rôzne farby

- Vhodný pre exponované strechy
- Pre novostavby a sanácie
- Vhodný na rôzne podklady pri použití príslušného priemeru napr. asfalt, kov, OSB, betón, dlažba, PVC, FPO



## Hydroizolácia nezateplenej strechy pomocou MTC technológie

- Bezšvová hydroizolácia
- Nie je potrebné kotvenie strešnej krytiny
- Predĺžená záruka (od lokálneho zástupcu spoločnosti Sika)
- Zvýšená ohňovzdornosť
- Bez podtečenia vodou



## SikaRoof® MTC aplikácia

- 1 - 2 vrchné nátery Sikalastic®-641
- Výstuž pomocou Sikalastic® Reemat Premium
- Základný náter Sikalastic®-641
- Sikalastic® Primer v závislosti od podkladu
- Betónová konštrukcia/drevo/kov

**Hrúbka vrstvy:** 1,3 - 2,2mm

**Spotreba:** ≥ 2,1 kg/m<sup>2</sup> (1,5l/m<sup>2</sup>)



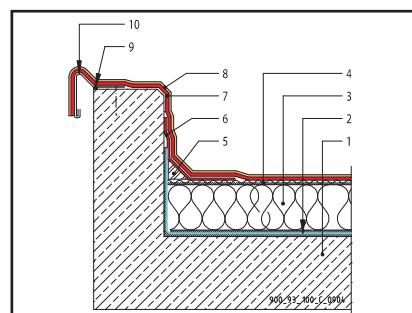
# SIKAROOF® MTC SYSTÉM - SIKALASTIC®-614



Jednokomponentná tekutá polyuretánová hydroizolácia  
aktivovaná vlhkosťou vhodná pre ploché i šikmé strechy

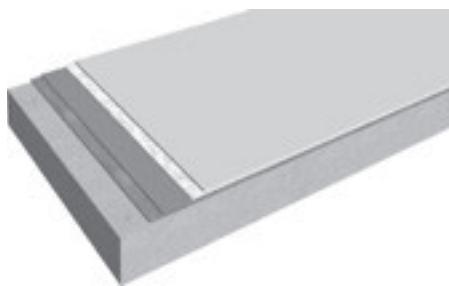
- Aplikovaný za studena
- ÚV -odolná
- Pre novostavby a sanácie
- Ekonomická
- Dobrý priľnavosť na mnohých podkladoch pri použití príslušného Primeru

- Paropriepustná
- Vhodná ako náter na predĺženie životnosti existujúcej hydroizolácie
- Vhodná ako štandardná strešná hydroizolácia pre exponované strechy



## Hydroizolácia nezateplenej strechy pomocou MTC technológie pri novostavbe / sanácii

- Bezšvová hydroizolácia
- Nie je potrebné kotvenie strešnej krytiny
- Štandardná záruka (od lokálneho zástupcu spoločnosti Sika)
- Zvýšená ohňovzdornosť
- Bez podtečenia vodou
- Možnosť lepenia dlažby pomocou SikaCeram® na aplikovaný MTC systém Sikalastic®-614 - vid' technický list



## SikaRoof® MTC Sikalastic®-614

- 1 vrchný náter Sikalastic®-614
- Výstuž pomocou Sikalastic® Reemat Premium
- Základný náter Sikalastic®-614
- Sikalastic® Primer v závislosti od podkladu
- Betónová konštrukcia/kov/dlažba/azbestocement/asfalt/OSB /PVC/FPO/EPDM

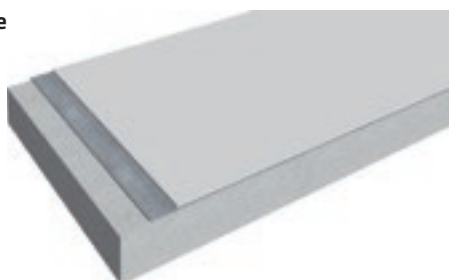
**Celková hrúbka:** 1,3 mm

**Celková spotreba:** ≥1,75l/m<sup>2</sup> (2,54kg/m<sup>2</sup>)



## Strešný náter pomocou MTC technológie

- Bezšvový náter
- Nie je potrebná penetrácia strešnej krytiny
- Zvýšená ohňovzdornosť



## Náter SikaRoof® MTC

- 1 vrchný náter Sikalastic®-614
- Sikalastic® Primer v závislosti od podkladu
- Betónová konštrukcia/kov/dlažba/azbestocement/asfalt

**Celková hrúbka:** 0,7 mm

**Celková spotreba:** ≥ 1,0l/m<sup>2</sup> (1,45kg/m<sup>2</sup>)



# STREŠNÝ HYDROIZOLAČNÝ SYSTÉM SIKALASTIC®-625 N

Jednokomponentná tekutá strešná hydroizolácia na báze polyuretánu, aplikovaná za studena, vhodná pre ploché i šikmé strechy.

- Aplikovaný za studena
- ÚV -odolný a farbne stály
- Pre novostavby a sanácie striech
- Jednoduchá a rýchla aplikácia striekaním, nanášaním pomocou valca, štetca
- Paropriepustný
- Veľmi dobré elastické vlastnosti
- Možná aplikácia 2 náterov v jeden deň

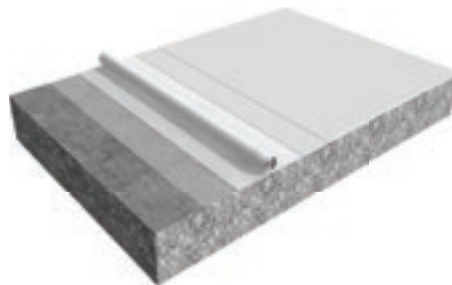
- Vhodný pre rýchle opracovanie detailov, lokálne opravy
- Dobrá príľnavosť na mnohých podkladoch pri použití príslušného Primeru
- Vhodný ako náter na predĺženie životnosti existujúcej hydroizolácie, alebo aj ako reflexný strešný náter
- Vhodný ako štandardná strešná hydroizolácia pre exponované strechy, ale aj pre pochôdzne strechy a terasy



Vytvára flexibilný, bezškárový, vodeodolný náter s využitím technológie vytvrdzovania vplyvom vzdušnej vlhkosti

## Vystužená strešná hydroizolácia nezateplenej / zateplenej strechy

- Bezšvová hydroizolácia
- Nie je potrebné kotvenie strešnej krytiny
- Štandardná záruka (od lokálneho zástupcu spoločnosti Sika)
- Reflexný náter na zvýšenie energetickej účinnosti
- Bez podtečenia vodou



## Strešný systém Sikalastic®-625 N

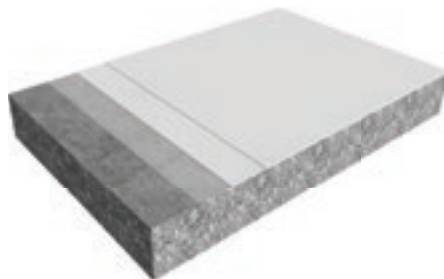
- 3. náter **Sikalastic®-625 N**
- 2. náter **Sikalastic®-625 N**
- 1. náter **Sikalastic®-625 N** + výstuž **Sikalastic® Reemat Premium**
- Primer v závislosti od podkladu
- Betónová konštrukcia/kov/dlažba /asfalt/ PVC/FPO/EPDM

**Celková hrúbka systému:** cca 1,5 mm  
**Spotreba Sikalastic®-625 N:** =2,0 l/m<sup>2</sup>



## Nevystužený strešný náter na kovové konštrukcie a reflexný náter

- Bezšvový náter
- Reflexný strešný náter -zvýšenie energetickej účinnosti



## Nevystužený strešný náter na kovové konštrukcie a reflexný náter

- 3. náter **Sikalastic®-625 N**
- 2. náter **Sikalastic®-625 N**
- Primer v závislosti od podkladu
- Podkladné vrstvy-pôvodná hydroizolácia

**Celková hrúbka náteru:** cca 0,7 mm

**Celková spotreba Sikalastic®-625 N:** cca 1,0 l/m<sup>2</sup>



# PRÍSLUŠENSTVO PRE SIKAROOF® MTC SYSTÉM

Tekuté hydroizolácie na strechy Sikalastic® - strešný systém



450524 Sikalastic®-614 RAL 9010 15L biela  
450525 Sikalastic®-614 RAL 7045 15L šedá  
450526 Sikalastic®-614 RAL 7009 15L zelenošedá  
514740 Sikalastic®-614 RAL 7045 5L šedá



## MTC systém

507960 Sikalastic®-601 BC RAL 3011 15L  
507958 Sikalastic®-601 BC RAL 3011 5L  
(spodný náter, nie je UV odolný)



## MTC systém - vrchný náter UV odolný Sikalastic®-621 TC

403046 Sikalastic®-621 TC  
RAL 7015 15L bridlicovošedá  
403044 Sikalastic®-621 SR 15L biela  
403053 Sikalastic®-621 TC RAL 8500 15L  
180518 Sikalastic®-621 TC  
RAL 7015 5L bridlicovošedá  
180516 Sikalastic®-621 TC RAL 9016 5L biela  
481370 Sikalastic®-621 TC 15L zelená



## MTC systém - vrchný náter UV odolný Sikalastic®-641

539541 Sikalastic®-641 RAL 8500 15L  
539437 Sikalastic®-641 RAL 7015 15L  
539542 Sikalastic®-641 RAL 9016 15L  
539392 Sikalastic®-641 RAL 7045 15L  
(bez zápachu)



184046 Sikalastic® metal primer (AB) 5L  
405541 Sika bonding primer (AB) 15L



441607 Sikalastic® PVC primer 1L  
423725 Sikalastic® FPO primer 1L



## Primer na betón

výr. č.: 184047  
Sika® concrete primer (A+B) 11,5L



## Výstužná rohož

514526 Sika® reemat premium (1,25x90m)  
507909 Sika® reemat premium (0,30x90m)  
(sklenená výstuž)



## Polyuretánová tekutá strešná hydroizolácia Sikalastic®-625 N

výr. č. 612443  
Sikalastic®-625 N RAL 7035  
bal. 15L (20,4kg)



## Pružná páska

výr. č.: 174148 Sika® flexytape heavy  
š 150mm x 50m



# SIKA – KOMPLETNÝ SORTIMENT PRE STAVEBNÍCTVO:



VÝROBA BETÓNU



HYDROIZOLAČNÉ SYSTÉMY



OPRAVA A OCHRANA BETÓNU



PODLAHOVÉ SYSTÉMY



STREŠNÉ SYSTÉMY



TMELENIE A LEPENIE



DOKONČOVANIE STAVIEB



TMELY A LEPIDLÁ PRE PRIEMYSEL

PRE VIAC INFORMÁCIÍ NAVŠTÍVTE:



Platia Všeobecné obchodné podmienky.  
Pred akýmkoľvek použitím alebo spracovaním produktu si prosím  
preštudujte aktuálny produktový list a kartu bezpečnostných údajov.

Sika Slovensko spol. s r.o.  
Rybničná 38/E, 831 06 Bratislava  
[www.sika.sk](http://www.sika.sk)

BUILDING TRUST

