



PODLAHOVÉ SYSTÉMY

Sikafloor® HardTop

SORTIMENT POTEROV SPÍŇAJÚCI

TIE NAJNÁROČNEJŠIE POŽIADAVKY

Sikafloor® HardTop

SORTIMENT POTEROV SPLŇAJÚCI TIE NAJNÁROČNEJŠIE POŽIADAVKY

SIKA PONÚKA NAJLEPŠIE portfólio poterov pre nové stavby a projekty renovácií v oblasti priemyselných a komerčných podláh. Obzvlášť pri renováciách, kde je potrebný rýchly návrat do prevádzkového stavu a kde je požadovaná najvyššia kvalita poteru, prekonávajú systémy Sikafloor® HardTop očakávania majiteľov a dodávateľov.

POTER S VEĽMI VYSOKOU MECHANICKOU PEVNOSŤOU

Pevnosť v tlaku > 60 N/mm² (EN 13813 / EN1504)
a veľmi dobrá odolnosť voči opotrebeniu Böhme A6.

EXTRÉMNE NÍZKE ZMRAŠŤOVANIE

SikaScreed® Hardtop - 65 ~ 0,1‰ (mm/m) EN 13454-2

VYTVRDZOVANIE

Systémy Sikafloor® HardTop sú rýchlo vytvrdzujúce a sú pochôdzne už po niekoľkých hodinách od realizácie. Po 24 hodinách pri teplote ~20 °C je možné predpokladať pevnosť v tlaku ~35 N/mm² alebo vyššiu.

UNIVERZÁLNY

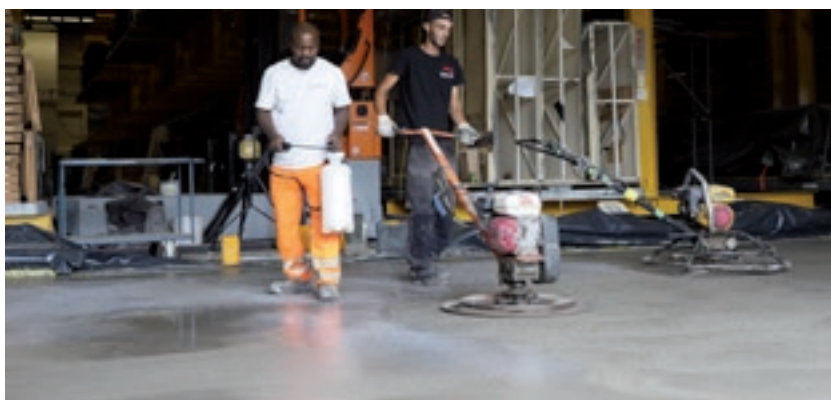
Aplikácia v hrúbke
8 - 80 mm, pre interiér
aj exteriér

ÚSPORA ČASU

Priama aplikácia živico-
vých vrstiev po 2 - 48
hodinách bez prípravy

JEDNODUCHÁ REALIZÁCIA

Osvedčené so strojmi na miešanie / čerpanie, s dlhým časovým rozmedzím pre stierkovanie



RÝCHLA OPRAVA PODLÁH

Po rokoch používania je často potrebné betón opraviť alebo dokonca odstrániť a renovovať. So systémami Sikafloor® HardTop CM Rapid a s maltami rady SikaScreed® HardTop je možné renováciu betónu realizovať veľmi rýchlo a ekonomicky. Na Sikafloor® HardTop CM Rapid je možné v deň realizácie alebo do 48 hodín naniesť štandardný epoxidový podkladový náter Sikafloor® pre následné živicové systémy Sikafloor®. Táto epoxidová vrstva slúži tiež ako vytvrdzovací prostriedok pre maltu počas procesu vytvrdzovania.

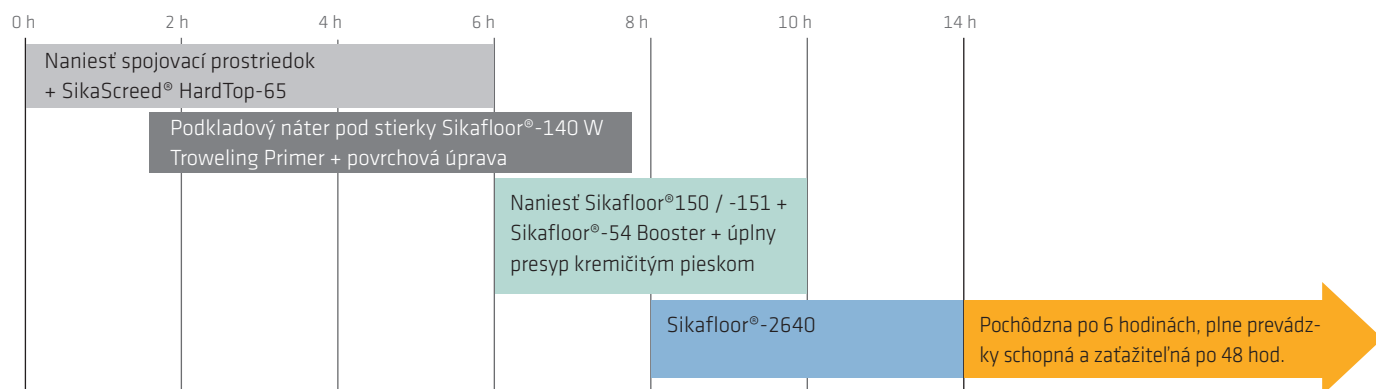
Bežné cementové potery potrebujú na dosiahnutie požadovanej pevnosti niekoľko dní, musia vyschnúť a môžu sa zmrzáť až o 0,5 ‰ (mm/m) alebo dokonca viac. Okrem toho je potrebné ich pred aplikáciou vrstiev zo živice brúsiť alebo otryskávať. Výraznou črtou nového SikaScreed® HardTop-65 je, že je možné nanášať ho takmer samonivelačným spôsobom. Pri oveľa menšom pracovnom zaťažení pracovníkov je možné ho naniesť a vyrovať technikou vyhladenia pomocou hladiacej laty. Je možné dosiahnuť požadovanú hrúbku a veľmi rovný povrch. Aplikácia je možná v stoji a je oveľa rýchlejšia ako štandardná aplikácia jemných plastických a suchých poterov.



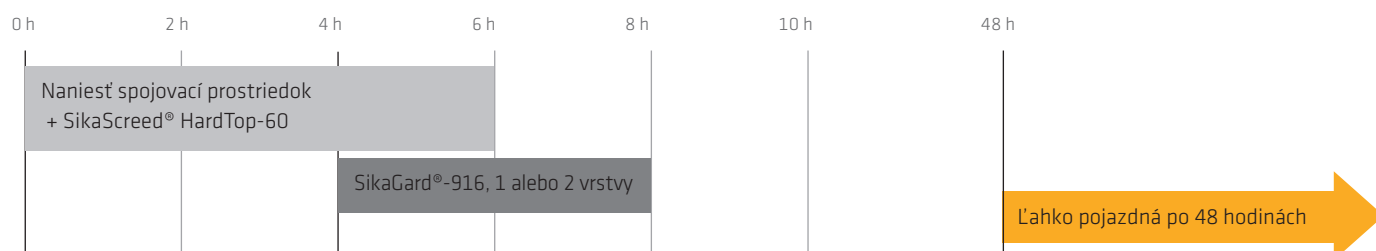
TYPICKÝ PRÍPAD ZABUDOVANIA VŠETKÝCH VRSTVIEV V ČO NAJKRATŠOM ČASE

- Rekonštrukcia priemyselných budov
- Priemerná hrúbka vrstvy 3,5 cm
- 500 m²
- Teplota 20 °C

OPRAVA PODLÁH VRÁTANE VYSOKO ZAŤAŽITEĽNÝCH EPOXIDOVÝCH POVRCHOVÝCH VRSTVIEV



OPRAVA STREDNE ZAŤAŽENÝCH FAREBNÝCH BETÓNOVÝCH PODLÁH



VLASTNOSTI POTEROV

SikaScreed® HardTop

Tieto malty sú určené na rýchlu realizáciu pri dosiahnutí vysokej pevnosti. Malty SikaScreed® HardTop v kombinácii so SikaScreed®-20 EBB (epoxidový adhézný mostík) majú minimálne zmršťovanie, výsledkom čoho je výborné spojenie s podkladom a sú taktiež určené na úplné chemické viazanie vody.



SikaScreed® HardTop-60



SikaScreed® HardTop-65



SikaScreed® HardTop-70



Použitie	Na vyrovnanie veľkých vnútorných a vonkajších plôch tesným povlakom, v štandardných hrúbkach poteru.	Na vyrovnanie veľkých vnútorných a vonkajších plôch tesným povlakom, v štandardných hrúbkach poteru.	Na vyrovnanie a bodovú opravu malých vnútorných a vonkajších plôch, vo väčších hrúbkach.
Konzistencia	Možnosť nanášania čerpadlom, jemná konzistencia pre aplikáciu podľa okrajovej lišty. Obzvlášť dobrá spracovateľnosť tiež pri sklonoch do 6%.	Konzistenciu je možné upraviť pridaním vody, od jemne plastickej po takmer samonivelačnú.	Zavlhá až jemná konzistencia spracovateľná ručnými hladidlami.
Hrúbka vrstvy	8 – 80 mm	8 – 80 mm	10 – 200 mm
Stierkovať po	1,5 – 3 h	1,5 – 3 h	45 – 60 min.
Čas stierkovania*	Dlhý	Najdlhší	Normálny
Pevnosť v tlaku 24 h	~ 35 N/mm ²	~ 40 N/mm ²	~ 45 N/mm ²
Mechanické parametre 28 d	C60 – F7	C65 – F7	C70 – F7
Odolnosť voči abrazívnemu opotrebovaniu*	A6	A6	A6 & AR 0.5
EN 1504	Nie	Áno	Áno
Odolnosť voči zamrznutiu / rozmrazovaniu	Nie	Nie	Áno

Najmenšia zmršťivosť ~0,1‰

Sikafloor®-140 W Troweling Primer

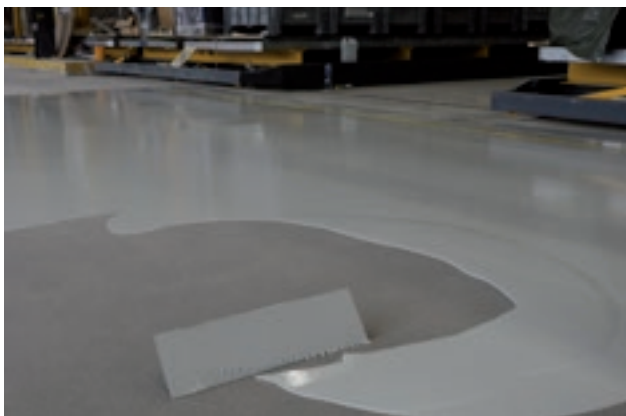
Podkladový náter pod stierky

Sika floor®-140 W Troweling Primer

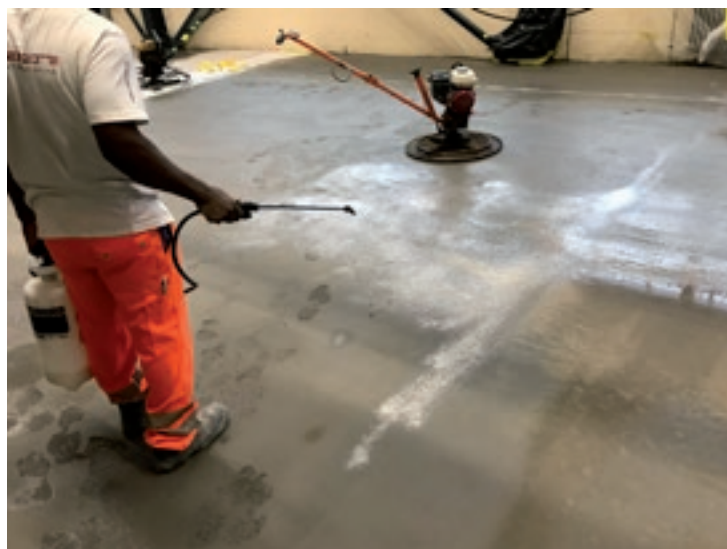
Podkladový náter pod stierky Sikafloor®-140 W Troweling Primer patentovaný spojovací prostriedok na báze vody pre systémy SikaScreed® HardTop. Strieka sa na povrch SikaScreed® HardTop bezprostredne pred strojným vyhladením povrchu. Vďaka chemickej väzbe medzi podkladom a povrchovou vrstvou sa výrazne zlepšuje adhézia / odolnosť proti odlupovaniu.

Okrem toho má veľa ďalších výhod:

- Zväčšuje časové rozmedzie pre následné stierkovanie
- Zlepšuje spojenie medzi SikaScreed® HardTop a epoxidovými vrstvami
- Zlepšuje mechanickú povrchovú pevnosť SikaScreed® HardTop
- Pôsobí ako prostriedok pre jednoduchšie stierkovanie



Tieto výhody sú jedinečnou charakteristikou pre výber tohto ultra rýchleho systému pre nanášanie ďalších vrstiev bez prípravy podkladu otryskaním. Kombináciou SikaScreed® HardTop, Sikafloor®-140 W Troweling Primer a Sikafloor®-150 / -151 je možné v časovom rozmedzí 48 hodín dosiahnuť minimálne takú pevnosť spojenia ako pri bežnom nanášaní vrstiev, ale bez dodatočnej prípravy čerstvo nanesej malty pred aplikáciou povrchovej vrstvy.

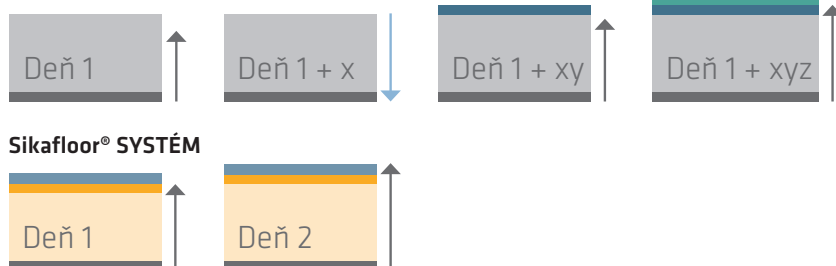
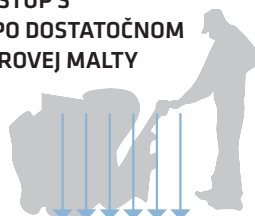


SYSTÉM SIKAFLOOR® BEZ ŠKODLIVÉHO DOPADU NA NOVÚ MALTU. CELÉ NANESENIE VRSTVIE OD MALTY PO EPOXIDOVÚ PODLAHU MultiDur® MOŽNÉ ZA JEDEN DEŇ

Výhody:

- Žiadny prach
- Žiadny hluk
- Žiadny ďalší odpad
- Žiadny dodatočný čas
- Žiadna dodatočná realizácia
- Žiadna dodatočná energia
- Žiadne ďalšie plánovanie
- Záruka systému
- Trvácnosť / dlhá životnosť

ŠTANDARDNÝ POSTUP S OTRYSKÁVANÍM PO DOSTATOČNOM VYSCHNUTÍ POTEROVEJ MALTY



APLIKÁCIA VEĽKÝCH OBJEMOV

Práce spojené s rýchlou renováciou podlahy závisia nielen od rýchlo tvrdnúcich produktov, ale aj od efektívneho procesu na stavenisku. Prípravné, dokončovacie a upratovacie práce na stavenisku sa započítavajú do nákladov a nie je možné sa im vyhnúť. Preto je kľúčové, aký objem je aplikovaný počas efektívneho pracovného času. Riešenie Sika: technológia výkonných strojov v spolupráci s Inotec GmbH a dodávka technológie SikaScreed® HardTop vo vreciach (25 kg), vo veľkých vreciach (Big Bag - ~1 tona) a a jednorazových kontajneroch (One-Way - ~ 0,8 tony). Na takto zorganizovaných staveniskách je štandardne čerpanie až 5,5 t/hod. V závislosti na podmienkach na stavenisku je možné zvoliť najvýhodnejšiu kombináciu balenia a strojného zariadenia, napr. s ohľadom na výšku, vzdialenosť čerpania alebo možného zaťaženia podlahy.

Automatizované miešanie a čerpanie poterov pomocou vhodných strojov je veľmi efektívne. Zdvíhanie ťažkých bremien a práca v prachu je výrazne minimalizovaná alebo úplne vylúčená. Navyše, nejde iba o to, aby ste prácu dokončili rýchlejšie, ale aby ste mohli skôr pracovať na ďalšom stavenisku.



SYSTÉM VRSTVENIA Sikafloor® POMOCOU SikaScreed® HardTop

Použitie	ĽAHKÝ PRIEMYSEL / PARKOVISKÁ V OBYTNÝCH BUDOVÁCH / SKLADY		
Podkladový náter	Sikascreed®-20 EBB		
Poter	Sikascreed® Hardtop-60/-65	Sikascreed® Hardtop-60	Sikascreed® Hardtop-60/-65
Stierka			Plastová fólia
Ochrana povrchu / povlak	Sikagard®-916	Sikafloor®-150/-151	Sikagard®-916
	Priama aplikácia po niekoľkých hodinách po stierkovaní	Priama aplikácia po stierkovaní plne posypaná kremičitým pieskom	Aplikácia nasledujúci deň
		Uzatvorené pomocou Sikafloor®-2640 alebo inou vrchnou vrstvou	
Ľahko pojazdná	48 hodín po aplikovaní Sikagard®-916, pri teplote ~20°C	Po aplikovaní Sikafloor®-2640 = ~ 1 deň ~20°C	48 hodín po aplikovaní Sikagard®-916, pri teplote ~20°C
Plne pojazdná	7 dní po aplikovaní Sikagard®-916, pri teplote ~20°C	Po aplikovaní Sikafloor®-2640 = ~ 2 dni, pri teplote ~20°C	7 dní po aplikovaní Sikagard®-916, pri teplote ~20°C
Hlavné výhody	Veľmi rýchly systém s farebnou ochranou povrchu	Rýchle vrstvenie, vrátane protišmykového epoxidového povlaku	Rýchly systém s farebnou ochranou povrchu



ŤAŽKÝ PRIEMYSEL / PARKOVISKÁ

Sikascreed® Hardtop-60/-65	Sikascreed® Hardtop-60/-65	Sikascreed® Hardtop-60/-65
Podkladový náter pod stierky Sikafloor®-140 W Troweling Primer	Podkladový náter pod stierky Sikafloor®-140 W Troweling Primer	Plastová fólia
	Sikafloor®-150/-151	Otryskávanie po viac ako 24 h
Plastová fólia	Aplikujte do 48 hodín po vyhladení alebo posypaní	Štandardný systém Sikafloor®
	Následný systém Sikafloor®	Štandardný systém Sikafloor®
18 h ~ 20°C	Závisí od systému Sikafloor®	Závisí od systému Sikafloor®
24 – 48 h ~ 20°C	Závisí od následného systému povrchu	Závisí od systému Sikafloor®
Veľmi rýchly systém s betónovým vzhľadom a najvyššou odolnosťou voči opotrebeniu Boehme A4	Rýchle vrstvenie, vrátane celej škály povrchových úprav Sikafloor®, hladké alebo posypané, pre splnenie každej požiadavky zákazníka.	Vysoko kvalitný podlahový systém s flexibilným časovým rozmedzím.

SikaScreed®HardTop-70 nie je zahrnutá v tejto výberovej tabuľke, ale používa sa pri rôznych vrstveniach ako opravná malta v hrúbkach od 10 do 200 mm. V špecifických prípadoch je možné ju použiť aj ako hlavnú poterovú maltu, s rovnakou úpravou a ochranou povrchu alebo povlakmi.

Táto výberová tabuľka predstavuje prehľad hlavných systémov. Po konzultácii s lokálnym odborníkom na SikaScreed® je možné na požiadanie zákazníka vyvinúť a prispôsobiť ďalšie systémy.

Podrobné pokyny nájdete vždy v najnovších produktových a systémových listoch a v návodoch na zabudovanie.

SIKA SYSTÉMY OD ZÁKLADOV AŽ PO STRECHU



PODLAHOVÉ SYSTÉMY



STREŠNÉ SYSTÉMY



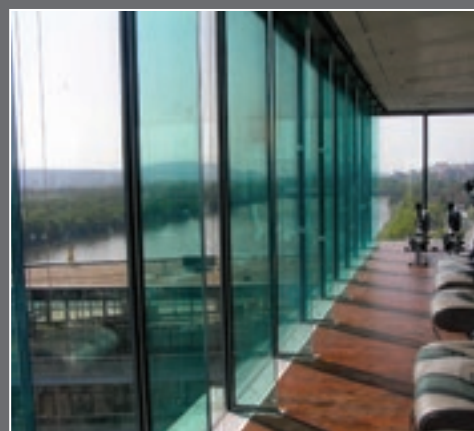
HYDROIZOLAČNÉ SYSTÉMY



SYSTÉMY NA OPRAVU
A OCHRANU BETÓNU



SYSTÉMY NA ZOSILOVANIE
NOSNÝCH KONŠTRUKCIÍ



TMELLENIE A LEPENIE

www.carbodur.sk

<https://www.facebook.com/SikaSlovensko>

<https://www.youtube.com/SikaSlovensko>

Platia Všeobecné obchodné podmienky.
Pred akýmkoľvek použitím alebo spracovaním produktu si prosím
preštudujte aktuálny produktový list a kartu bezpečnostných údajov.

Sika Slovensko spol. s r.o.
Rybničná 38/E, 831 06 Bratislava
www.sika.sk

BUILDING TRUST

