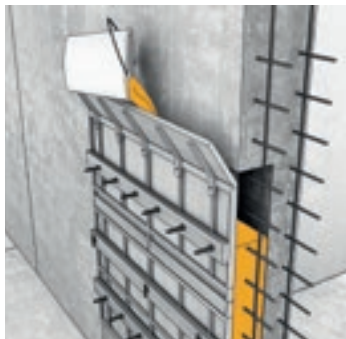
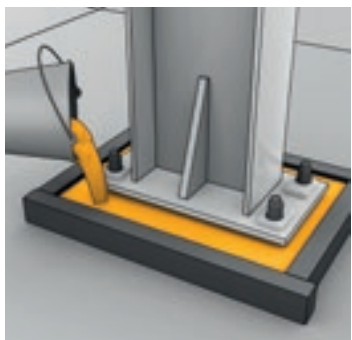




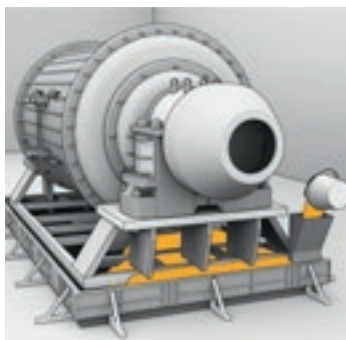
Fixácia, kotvenie



Zosilnenie a oprava prvkov



Podlievanie základov pod stĺpy



Podlievanie základov strojov

TYPY SIKAGRROUT MÁLT

SikaGrout®-311 - hrúbka vrstvy min. 3 mm / max. 10 mm

SikaGrout®-314 - hrúbka vrstvy min. 10 mm / max. 50 mm

SikaGrout®-318 - hrúbka vrstvy min. 25 mm / max. 80 mm

SikaGrout®-316 - hrúbka vrstvy min. 25 mm / max. 120 mm

SikaGrout®-212 - hrúbka vrstvy min. 10 mm / max. 50 mm

Poznámka: max. hrúbku vrstvy je možné navýšiť pridaním max. 30 % vhodného kameniva.

KNOW-HOW Z VEĽKÝCH STAVIEB DO POLÍC



SikaGrout®-212 VYSOKO PRESNÁ AKO ŠVAJČIARSKÉ HODINKY

Zmrašťovanie kompenzujúca
tekutá zálievková malta



Bezpečnostné upozornenia:
SikaGrout®-212
Na požiadanie možno poskytnúť kartu bezpečnostných údajov.

www.sika.sk
www.sikaceram.sk
www.facebook.com/SikaSlovensko
www.youtube.com/SikaSlovensko

Sika Slovensko spol. s r.o.
Rybničná 38/e,
831 06 Bratislava

BUILDING TRUST



BUILDING TRUST



SikaGrout®-212

VYSOKO KVALITNÁ, NEZMRAŠŤUJÚCA SA CEMENTOVÁ MALTA

VYSOKÁ KVALITA

JEDNODUCHÁ MANIPULÁCIA

- namiešaná zmes vysoko kvalitnej malty
- 1-komponentný materiál - stačí pridať vodu a zmiešať
- kompenzujúca zmršťovanie
- bez segregácie
- nalievateľná alebo čerpatel'ná

MIEŠANIE:

1. minálne odporúčané množstvo vody vlejte do miešacej nádoby.
2. za stáleho miešania pridávajte postupne prášok. Miešajte pri nízkych otáčkach (max. 500 ot./min.) pomocou elektrického miešadla
3. v prípade potreby pridajte pre nastavenie správnej konzistencie viac vody, nikdy však nie viac ako je maximálne povolené dávkovanie
4. miešajte minimálne 3 minúty, pokým materiál nemá homogénnu konzistenciu



VYSOKÁ PRESNOŠŤ

ZÁLIEVKOVÁ MALTA

- vyplnenie trhlín, dutín, otvorov a priehlbín:
 - základy strojov
 - upevnenie kotviacich prvkov
 - fixovanie, kotvenie, atď.
- vyplnenie škár medzi prefabrikovanými prvkami



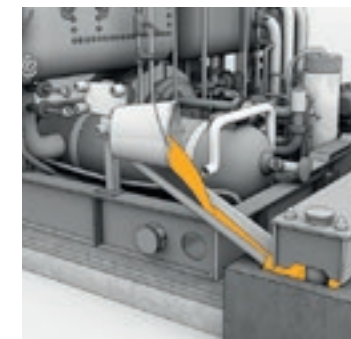
VYNIKAJÚCE VLASTNOSTI

VYNIKAJÚCA PRÍDRŽNOŠŤ A PEVNOSŤ

- vynikajúca tekutosť
- nastaviteľná konzistencia
- rýchly nábeh pevností
- dobrá prídržnosť na betóne

ZABUDOVANIE:

1. pripravte podklad - podklad musí byť nosný, čistý, bez prachu a uvoľnených častíc a kontaminácie. Podklad dôkladne predvlhčite.
2. maltu vlejte alebo vpumpujte pomocou vhodného náradia alebo zariadenia
3. vyplňaný priestor musí byť vždy ohraničený



Nalievanie



Čerpanie