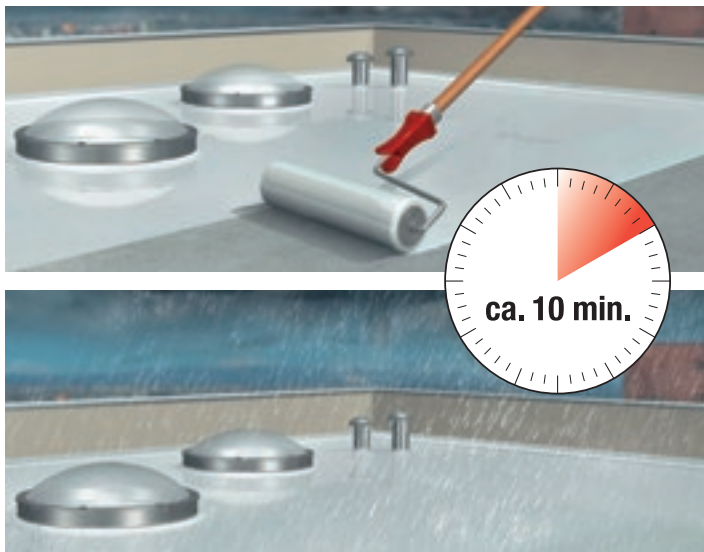


Sikalastic®-614

RÝCHLA • JEDNODUCHÁ • FUNKČNÁ
OPRAVA STRECHY



VÝHODY HYDROIZOLÁCIE STRECH SO SIKALASTIC®-614

SPOLIAHLIVÉ RIEŠENIE

- hydroizolácia bez spojov, čím odpadá riziko prieniku vody cez netesný spoj
- krátko po nanosení odoláva dažďu
- ľahká identifikácia a oprava poškodenia jednoduchým pretretím

ŠETRÍ NÁKLADY A ČAS

- nie je potrebné odstraňovať staré vrstvy
- rýchla aplikácia valčekom resp. štetcom
- nie sú potrebné klampiarske a iné špeciálne zručnosti na aplikáciu
- zároveň je i reflexný náter, a tým šetrí náklady na chladenie

JEDNODUCHÁ APLIKÁCIA

- bez miešania a použitia ohňa, teplovzdušných pištolí, zváračiek, stačí iba štetec, valček, špachtľa a nožnice
- jednoduché riešenie detailov ako je atika, rohy, prestupy okolo vzduchotechniky, komínov a pod.
- jednoduchá manipulácia (produkt je balený vo vedre o hmotnosti a 7,25 kg, 21,75 kg)
- aplikácia nezávislá od energie

APLIKÁCIA I ZA SŤAŽENÝCH PODMIENOK

- zostáva pružná i pri nízkych teplotách
- prekrýva trhliny
- je paropriepustná - umožňuje podkladu dýchať

KNOW-HOW Z VEĽKÝCH STAVIEB DO POLÍC



Novinka možnosť lepenia dlažby - info vid'. Technický list **Sikalastic®-614**

Pred aplikáciou si prečítajte aktuálny produktový list a kartu bezpečnostných údajov.

www.sika.sk
www.sikaceram.sk
www.carbodur.sk
[www.youtube.com/Sika Slovensko](http://www.youtube.com/Sika_Slovensko)

Sika Slovensko spol. s r.o.
Rybničná 38/e,
831 06 Bratislava

BUILDING TRUST 

Sikalastic®-614 ZATEKÁ VÁM STRECHA?



©Sika Slovensko spol. s r.o., vydanie 03/2019

BUILDING TRUST



Sikalastic®-614

RÝCHLA • JEDNODUCHÁ • FUNKČNÁ OPRAVA STRECHY

Máte problém so strechou, kde je už viac vrstiev asfaltových pásov a stále tečie? Uvažujete o novej hydroizolácii Vašej hrdzavej plechovej strechy? Už nie je potrebné strechu vymeniť. Stačí ju natrieť novým strešným hydroizolačným náterom, ktorý obnoví jej funkčnosť.



Sikalastic®-614 je jednokomponentný polyuretánový strešný systém, aplikovateľný za studena, vytvrdzujúci vzdušnou vlhkosťou, ktorý jednoducho naniesiete na pripravený povrch valčekom. Po zaschnutí naniesiete druhý náter. Je to rýchly a jednoduchý spôsob aplikácie hydroizolácie pri opravách striech. Po vytvrdnutí je membrána pružná, bez spojov, vodotesná, reflexná a umožňuje podkladu dýchať.



POUŽITIE:

- hydroizolácia nových alebo oprava existujúcich plochých, šikmých striech a striech rôznych tvarov a všetkých detailov
- oprava existujúcich betónových, asfaltových, plechových striech a strešných pásov
Balenie: 15 l = 21,75 kg, 5 l = 7,25 kg, asfaltové pásy
Farba: RAL 7045 – šedá

PRODUKTY K STREŠNÉMU SYSTÉMU Sikalastic®-614

Sikalastic® Metal Primer

- 2-zložkový primer na kovy a asfalty, pretierateľný po cca 6. hodinách
Balenie: 5 l = 7,17 kg = 25 m², asfaltové pásy
Spotreba: cca 200 ml / m²

SIKA® REEMAT PREMIUM

- sklotextilná rohož, ktorá sa používa ako výstuž
- jednoduchá a rýchla aplikácia na ploche i na detailoch, prispôsobuje sa všetkým tvarom a profilom, zabezpečuje správnu hrúbku základného náteru a zlepšuje jeho schopnosť premostiť trhliny
Balenie: 1,25 x 90 m = 112,5 m², 0,3 x 90 m = 27 m²

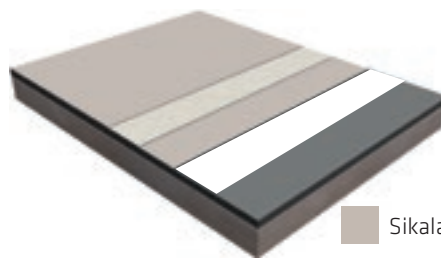


Sika® Flexitape Heavy

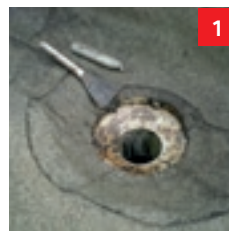
- polyamidová výstužná páska schopná sa ľahko natahovať, aby sa prispôsobila pohybu a poskytla dodatočnú pevnosť v tahu
Balenie: šírka - 150 mm, dĺžka - 50 m



OPRAVA ASFALTOVEJ STRECHY

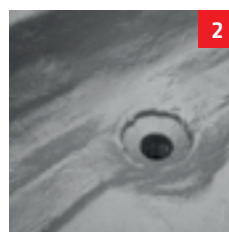


- Asfaltový pás
- Sikalastic®-Metal Primer
- Sikalastic®-614 - 1. náter
- Sikalastic® Reemat Premium - výstuž
- Sikalastic®-614 - 2. náter

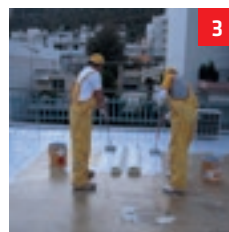


1 Podklad dôkladne vyčistite, odstráňte nánosy špiny tlakovou vodou, ak je potrebné odmastite povrch saponátom.

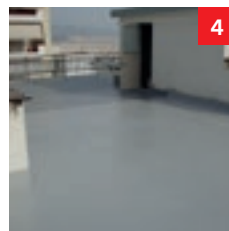
Trhliny je potrebné vyspraviť, bubliny rozrežeť a odlepené časti nalepte bitúmenovým tmelom napríklad Sika BlackSeal®-1.



2 Celú plochu natrite Sikalastic® Metal Primerom (spotreba cca 200ml/m² a po zaschnutí aplikujeme 1. náter Sikalastic® 614, pričom začnite od detailov, potom atikou a nakoniec celou plochou. Náter natierame v šírke cca 1,2 m.
Spotreba: cca 1 l/m² - 1. náter

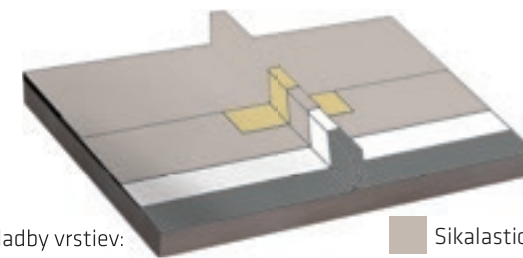


3 Hneď do mokrého náteru valčekom vtlačíme výstuž Sika® Reemat Premium tak, aby celá výstuž bola namočená v nátere a vlákna neodstávali. Na ploche nesmie byť vidieť bielu nenamočenú výstuž. Výstuž ukladáme s preložením cca 50 mm.

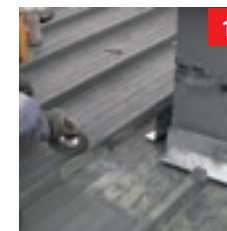


4 Po zaschnutí, po cca 6.-8. hodinách, odrežte vytŕčajúce vlákna výstuže a naneste 2. náter. Znova dodržte postupnosť najprv detaily, potom atika a nakoniec celá plocha.
Spotreba: cca 0,75 l/m² - 2. náter
Je dôležité dodržať predpísanú spotrebu na m².
Spotreba: Sikalastic®-614: cca 1,75 l/m²/2 vrstvy;
15 l balenie vystačí na cca 8 m²
5 l balenie vystačí na cca 2,8 m²

OPRAVA PLECHOVEJ STRECHY NÁTEROM



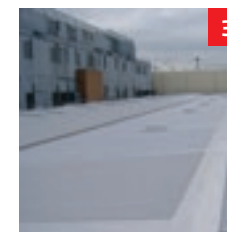
- Plechová strecha
- Sikalastic® Metal Primer
- Sikalastic®-614 - 1. náter
- Sika® FlexiTape Heavy
- Sikalastic®-614 - 2. náter



1 Podklad najprv očistite, odmastite a ocelovou kefou alebo brúsny papierom odstráňte hrdzu. Škáry širšie ako 5mm vytmelíme tmelom Sikaflex® -11FC*



2 Natrite podkladným náterom Sikalastic® Metal Primer na suchý podklad. Nechajte vyvetrať a zaschnúť cca 5 hodín. Povrch musí byť na dotyk suchý.
Spotreba: 200 ml/m²



3 Miesta spojov, falce, rohy, kúty, plochy okolo detailov natrite valčekom a ešte do mokrej prvej vrstvy zatlačte výstužnú pásku Sika® Flexitape Heavy. Potom celú plochu natrite 1. vrstvou Sikalastic®-614.
Spotreba: 0,5 l/m² - 1. náter



4 Na suchý prvý náter, cca po 6-8 hodinách, aplikujte 2. náter. Začnite natierať detaily, atiku a až nakoniec celú plochu.
Spotreba: cca 0,5 l/m²
Je dôležité dodržať predpísanú spotrebu na m².
Spotreba: Sikalastic® Metal Primer: cca 200 ml/m²;
balenie vystačí na 25 m²
Sikalastic®-614: cca 1 l/m²/2 vrstvy;
balenie vystačí na cca 15 m²