

Sikaplan® WT Tape 200 System

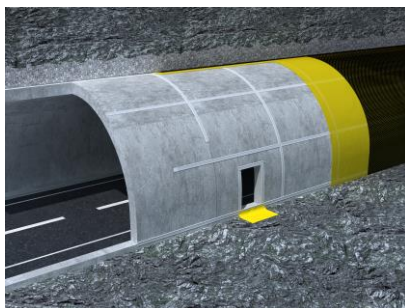
Súčasť systému Sikaplan WT Membrane

Popis produktu

Sikaplan® WT Tape 200 je vysoko kvalitný tesniaci systém fóliových pásov na báze modifikovaného polyolefinu (FPO) s excelentnými prídržnosťami a radom špeciálnych epoxidových lepidiel Sikadur® vhodných pre rôzne aplikácie a podmienky.

Systém umožňuje priame spojenie s polyolefinovými (FPO) hydroizolačnými fóliami Sikaplan WT 1200, 2200, 5200 and 6200 teplovzdušným zváraním.

Sikaplan® WT Tape 200 sa používa na spojenie Sikaplan® WT fólií s podkladom pri ukončení, v perimetri, pri vytváraní tesného sektorového hydroizolačného systému a zabezpečuje vysoko kvalitný vodotesný spoj.



Použitie

Vytvorenie vodotesných sektorov a spojení Sikaplan® WT fóliových systémov s podkladom na perimetri a ukončeníach rôznych konštrukcií a aplikácií vrátane:

- Tunely a štôlne
- Vodné elektrárne
- Čistiarne odpadových vôd
- Základy
- Vodu zadržávajúce konštrukcie a zásobníky pitnej vody
- Prestupy potrubí a ocele skrz betónové konštrukcie

Charakteristika / Výhody

- Dobrá príľnavosť medzi pásom a lepidlom, ktorá nevyžaduje aktiváciu na stavbe
- Rýchle a jednoduché zabudovanie
- Vhodný na suché a matne vlhké podklady
- Funguje dobre v širokom teplotnom rozsahu
- Dobrá príľnavosť k mnohým podkladom
- K dispozícii s lepidlom s normálnym a rýchlym vytvrdzovaním
- Odolný voči prerastaniu koreňov

Údaje o produkte

Forma

Vzhľad / farba *Sikaplan® WT Tape 200:*
Flexibilný čierny pás so šedou signálnou vrstvou
Sikadur®-Combiflex® CF a Sikadur®-31 CF lepidlo:
Svetlo šedé

Balenie

Sikaplan® WT Tape 200:
Hrúbka: 2 mm
Šírka: 200 mm
Rolky: 20 m
Sikadur®-Combiflex® CF a Sikadur®-31 CF lepidlo:
6 kg hotové balenie (A+B)
Veľké balenie pre väčšie projekty:
20 kg balenie komponent A
10 kg balenie komponent B

Skladovanie

Skladovacie podmienky / životnosť *Sikadur®-Combiflex® CF a Sikadur®-31 lepidlo:*
24 mesiacov od dátumu výroby pri skladovaní v nepoškodenom neotvorenom originálnom balení v suchom prostredí pri teplote medzi +5°C a +30°C.
Sikaplan® WT Tape 200:
12 mesiacov od dátumu výroby pri správnom skladovaní v nepoškodenom neotvorenom originálnom balení a v chladnom a suchom prostredí pri teplote medzi +5°C a +30°C. Otvorené a nechránené rolky musia byť zabudované okamžite.

Technické údaje

Chemická báza *Sikadur®-Combiflex® CF lepidlo, Sikadur®-31 CF:*
Modifikované, 2-komp. lepidlo na báze epoxidových živíc, bez rozpúšťadiel
Sikaplan® WT Tape 200:
Modifikovaný flexibilný polyolefín (FPO) s excelentnými charakteristikami priľnavosti

Prevádzková teplota *Sikaplan® WT Tape 200 System:*
-30°C min. až +40°C max. v mokrom prostredí
-30°C min. až +60°C max. v suchom prostredí

Mechanicko / fyzikálne vlastnosti

Odrhová pevnosť / prídržnosť *Sikaplan® WT Tape 200 System (Sikaplan® WT Tape 200 nalepený so Sikadur®-Combiflex® CF lepidlom)*

| Podklad | Odrhová pevnosť / prídržnosť |
|---------------------|---------------------------------------|
| Betón (suchý) | > 2 N/mm ² (zlom v betóne) |
| Betón (matne vlhký) | > 2 N/mm ² (zlom v betóne) |
| Oceľ (otryskaná) | > 5 N/mm ² |

Pevnosť voči odlúpnutiu *Sikaplan® WT Tape 200 System:*
Sika® Systémový test: Dve časti Sikaplan® WT Tape 200 nalepené k sebe vzájomne pomocou Sikadur®-Combiflex® CF lepidla a Sikadur®-31 CF.
Výsledky: Sila: > 6 N/mm

Pevnosť pásu v ťahu > 15 N/mm² (EN ISO 527/3/5 100)

Prieťažnosť pásu pri roztrnutí ≥ 500 % (pozdĺžne aj priečne) (EN ISO 527/3/5 100)

Stanovenie vodotesnosti pásu (vrubová pevnosť v tlaku) Vodotesný po 72 h pri 5 bar tlaku vody (EN 1928 Method B)
Vodotesný po 24 h pri 10 bar tlaku vody

Odolnosť

Chemická odolnosť

Sikaplan® WT Tape 200 Systém (Sikaplan® WT Tape 200 nalepený so Sikadur®-Combiflex® lepidlom a Sikadur®-31 CF) má:

- Dlhodobú odolnosť voči:
Vode, odpadovej, cementovej a morskej vode, roztokom solí, bežným čistiacim prostriedkom, bitumenu (podľa EN 1548) , emulzným bitumenovým náterom atď.
- Dočasnú odolnosť voči:
Ľahkému vykurovaciemu oleju, naftu, riedeným alkáliám a minerálnym kyselinám, etanolu, metanolu, atď.

Táto chemická odolnosť sa využíva pri identifikácii vhodnosti tesniaceho systému. V prípade špecifickej krátkodobej chemickej odolnosti kontaktujte technický servis.

Informácie o systéme

Skladba systému

Sikaplan® WT Tape 200 systém pozostáva z modifikovaného flexibilného polyolefinového (FPO) vodonepriepustného pásu a Sikadur® epoxidového lepidla.

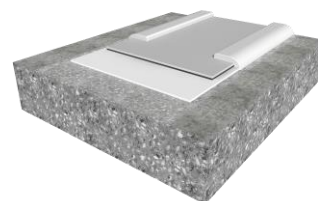
Flebilný pás:

- Sikaplan® WT Tape 200:

Rôzne typy Sikadur® lepidla:

- Sikadur®-Combiflex® CF Adhesive (Types N and R)
- Sikadur®-31 CF (Types N, R and S)

Pozn.: Uvedená skladba systému musí byť dodržaná a nesmie byť menená.



Aplikačné detaily

Spotreba

Sikaplan® WT Tape 200:

Sikadur®-Combiflex® CF lepidla na meter dĺžky

| Šírka pásu | Hrúbka lepidla | Spotreba lepidla* |
|------------|----------------|-------------------|
| 20 cm | 1 mm | ~ 1.2 kg/m |

*Spotreba sa môže meniť v závislosti od podmienok na stavbe (drsnosť podkladu atď.)

Kvalita podkladu

Betón, kameň, malta, omietky:

Podklad musí byť čistý, bez oleja, masťô, cementového mlieka alebo uvoľnených častíc. Vek betónu 3-6 týždňov v závislosti od poveternostných podmienok.

Konštrukčná oceľ , Nerez:

Čistý, bez oleja, masťô, hrdze a okují.

Polyester, epoxid, keramika, sklo:

Čisté, bez oleja a masťô.

Príprava podkladu

Betón, kameň, malta, omietka:

Podklad musí byť pripravený strojným spôsobom napr. otryskanie, čím sa odstráni cementové mlieko, poškodený betón, staré ošetrovacie prostriedky na betón alebo nátery a všetky uvoľnené alebo nedostatočne nosné častice a dosiahne sa povrch bez kontaminácie a s otvorenou štruktúrou pórov.



Konštrukčná oceľ:

Otryskanie alebo podobná strojná úprava s následným povysávaním a odstránením prachu. Zabráňte vzniku rosného bodu pri aplikácii.

Nerez:

Lahké prebrúsenie s následným povysávaním / odstránením prachu. Zabráňte vzniku rosného bodu pri aplikácii.

Polyester, epoxid, keramika, sklo:

Lahké prebrúsenie s následným povysávaním / odstránením prachu.

Nenanášať na silikónové podklady alebo podklady ošetrované silikónovými olejmi. Zabráňte vzniku rosného bodu pri aplikácii.

Aplikačné podmienky / limity

| | |
|----------------------------------|--|
| Teplota podkladu | <i>Sikadur®-Combiflex® CF lepidlo a Sikadur®-31 CF:</i> Typ Slow: od +25°C do +45°C Typ Rapid: od +5°C do +15°C Typ Normal: od +10°C do +30°C |
| Teplota vzduchu | <i>Sikadur®-Combiflex® CF lepidlo a Sikadur®-31 CF:</i> Typ Slow: od +25°C do +45°C Typ Rapid: od +5°C do +15°C Typ Normal: od +10°C do +30°C |
| Obsah vlhkosti v podklade | <i>Cementové podklady:</i> Suchý, max. matne vlhký. V prípade aplikácie na matne vlhký betón lepidlo dôkladne votrite do podkladu. |
| Relatívna vlhkosť vzduchu | 85% max. (pri +25°C) |
| Rosný bod | Zabráňte vzniku kondenzácie. Teplota podkladu musí byť minimálne 3 K nad rosným bodom. |

Pokyny pre aplikáciu

Miešanie

Sikadur®-Combiflex® CF lepidlo a Sikadur®-31 CF:

Komp. A : B = 2 : 1 hmotnostných alebo objemových dielov

Hotové balenia:

Komp. A+B miešať min. 3 minúty pomocou miešacieho nadstavca upevneného na nízkootáčkové elektrické miešacie zariadenie (max. 300 ot/min.) pokým materiál nevykazuje hladkú konzistenciu a rovnomernú šedú farbu. Zabráňte primiešaniu veľkého množstva vzduchu. Následne materiál preliať do čistej nádoby a miešať opäť 1 minútu. Miešať iba take množstvo materiálu, ktoré je možné spracovať počas doby spracovateľnosti.



Veľké balenia:

Najsôr dôkladne premiešať každý komponent. Komponenty v správnom pomere miešania vliat' do vhodnej miešacej nádoby a miešať správne pomocou elektrického nízko otáčkového miešacieho zariadenia, tak ako je popísané pri hotových baleniach.

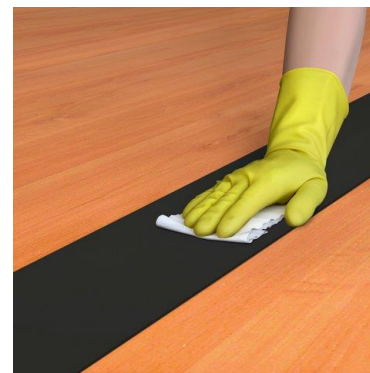


Aplikačné metódy / nariadenie

Aplikácia pásu:

V prípade, že je Sikaplan® WT Tape 200 pás špinavý, očistite ho suchou alebo mokrou handrou. Na čistenie použite vodu, **nie rozpúšťadlá**.

Overte kvalitu Sikaplan® WT Tape 200 pásu v zmysle poškodení, ktoré mohli vzniknúť pri skladovaní a doprave (napr. silné poškrabanie) a v prípade potreby odstráňte kritické časti.



Maskovaciu pásku je možné použiť po oboch stranách lepenej plochy pred aplikáciou lepidla z dôvodu dosiahnutia estetického detailu.

Aplikujte Sikadur® lepidlo na pripravený podklad použitím vhodného štetca, stierky, alebo špachtle. V prípade vlhkého podkladu dôkladne vtlačte lepidlo do podkladu. Hrúbka vrstvy lepidla musí byť 2mm a šírka minimálne 220mm.



Sikaplan® WT Tape 200 uložte počas otvorenej doby lepidla. Pás vtlačte do lepidla a pomocou valčeka vytlačte prípadné vzduchové bubliny. Lepidlo musí vytekať po oboch stranách pásu.

Pri vertikálnej aplikácii a aplikácii nad hlavou musí byť Sikaplan® WT Tape 200 podopretý pokiaľ lepidlo nevytuhne, tak aby sa predišlo jeho oddeleniu od lepidla a bol zabezpečený správny lepený spoj.



Spodnú vrstvu Sikadur®-Combiflex® CF lepidla a Sikadur®-31 CF nechať jemne zatvrdnúť pred aplikáciou hornej vrstvy lepidla.

Následne aplikovať hornú vrstvu lepidla v hrúbke 2mm pozdĺž oboch okrajov s presahom minimálne 4cm tak, že hrúbka krycej vrstvy sa znižuje smerom od pásu až takmer k nule.

Horná vrstva lepidla má byť zahladená pomocou štetky a riedeného saponátu. Najskôr však vyčkajte na začiatok tvrdnutia lepidla.

Poznámka: Saponát nepoužívajte, ak sa bude nanášať náter.



Spojenie pásov Sikaplan® WT Tape 200:

Konca pásov sa spájajú zvarovaním horúcim vzduchom. **Zváraná plocha musí byť pripravená prebrúsením povrchu so scotch brite alebo brúsnyim papierom.**

Pásky prebrúsiť iba na ploche, ktorá bude zváraná, v opačnom prípade môže byť negatívne ovplyvnená schopnosť nalepenia.

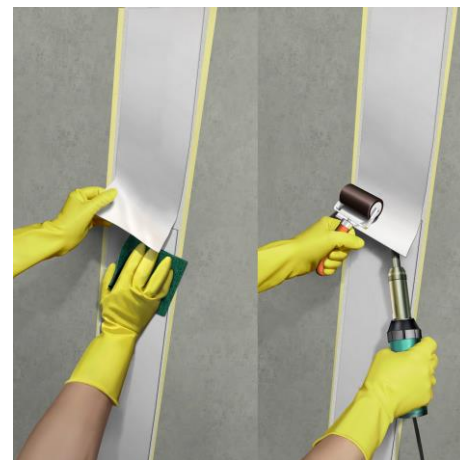
Prekrytie má byť 40 - 50 mm.

Zváracie parametre, ako je rýchlosť a teplota pri zvarovaní, treba stanoviť na základe preskúšania na stavbe ešte pred zváracími prácami.

Teplotný rozsah pri zvarovaní: 360-420 °C.

Zváranie sa skladá z troch krokov:

1. Bodové zvarenie prekrytia
2. Predzvarenie: zvariť zadnú časť prekrytia pásov tak, aby ostalo 20 mm na konečné zvarenie (pomocou 20 mm nadstavca).
3. Konečné zvarenie: zvariť ostávajúcu časť. Valček viesť vo vzdialenosti 20 mm paralelne od vzduchového nadstavca. Prítlačným valčekom tlačiť cez celý zvar.



Spoj Sikaplan® WT fólií k pásom Sikaplan® WT Tape 200:

Sikaplan® WT Tape 200 a Sikaplan WT fólia musí byť čistá a suchá, pripravené pre teplovzdušné zváranie.

Sikaplan WT fólia môže byť navarená k Sikaplan WT Tape 200 najskôr 24 hodín po aplikácii Sikaplan WT Tape 200 systému. K zabezpečeniu optimálnej kvality zvaru je vždy potrebná jeho dôkladná príprava.

Zváraná plocha Sikaplan® WT Tape 200 musí byť vopred pripravená prebrúsením scotch-brite alebo jemným brúsnym papierom

Sarnafil® T Prep (žltý) použiť len na prípravu zvarov a čistenie Sikaplan® WT fólií tak, ako je popísané v aplikačnom manuále pre Sikaplan® WT FPO fólie pre hydroizolácie.

Zváracie parametre, ako je rýchlosť a teplota pri zváraní, treba stanoviť na základe preskúšania na stavbe ešte pred zváracími prácami.

Prosím preštudujte si aplikačný manuál pre Sikaplan® WT FPO fólie pre hydroizolácie stavieb.

Čistenie náradia

Náradie ihneď po použití očistiť pomocou Sika® Colma čističa. Vytvrdený materiál (lepidlo) je možné odstrániť už len mechanicky.

Doba spracovateľnosti

| Teplota | Sikadur-Combiflex® CF lepidlo (6 kg) | |
|---------|--------------------------------------|------------|
| | Typ Normal | Typ Rapid |
| +5°C | - | ~ 60 minút |
| +10°C | ~ 125 minút | ~ 45 minút |
| +15°C | ~ 95 minút | ~ 25 minút |
| +23°C | ~ 50 minút | - |
| +30°C | ~ 25 minút | - |

| Teplota | Sikadur®-31 CF (0.2 kg) | | |
|---------|-------------------------|-------------|------------|
| | Typ Slow | Typ Normal | Typ Rapid |
| +5°C | - | - | ~ 60 minút |
| +10°C | - | ~ 145 minút | ~ 55 minút |
| +23°C | ~ 135 minút | ~ 55 minút | ~ 40 minút |
| +30°C | - | ~ 35 minút | - |
| +35°C | ~ 70 minút | - | - |
| +45°C | ~ 45 minút | - | - |

V prípade miešania väčších množstiev lepidla stúpa vznikajúcou chemickou reakciou jeho teplota, čo má za následok skrátenú dobu spracovateľnosti.

Poznámky k aplikácii / limity

Sikaplan® WT Tape 200 pás je treba chrániť pred mechanickým poškodením.

Poznámky

Všetky technické údaje v tomto produktovom liste sú uvedené na základe laboratórnych skúšok. Aktuálne údaje na stavenisku sa preto v závislosti od zmien podmienok, ktoré sú mimo oblasť našej kontroly, môžu odlišovať.

Miestne obmedzenia

Prosím všimnite si, že v dôsledku špecifických miestnych podmienok sa správanie tohto produktu môže meniť v závislosti od krajiny. Prosím vyžiadajte si miestny produktový list pre presný popis aplikácie.

Informácie o bezpečnosti a ochrane zdravia

Podrobné informácie ohľadom bezpečnosti a ochrany zdravia ako aj podrobné preventívne opatrenia, ako napr. fyzikálne, toxikologické a ekologické údaje sú uvedené v karte bezpečnostných údajov materiálu.

Právne oznámenia

Informácie, a najmä odporúčania, vzťahujúce sa na aplikáciu a konečné využitie Sika produktov sa podávajú v dobrej viere vyplývajúcej zo súčasných poznatkov a skúseností s výrobkami pri správnom skladovaní, manipulácii a aplikácii za normálnych podmienok v súlade s doporučeniami Sika.

V praxi rozdiely v materiáloch, substrátoch a v skutočných podmienkach na stavbe sú také, že nemôže byť poskytnutá žiadna záruka, čo sa týka predajnosti alebo vhodnosti a použiteľnosti pre určitý účel, ani žiadny záväzok vyplývajúci z akéhokoľvek právneho vzťahu. Nemôže byť vyvodенý žiadny záväzok ani z tejto informácie, ani zo žiadnych písomných odporúčaní alebo poskytnutých rád. Spracovávateľ produktu musí overiť vhodnosť produktu pre plánované použitie a účel. Sika si vyhradzuje právo na zmenu vlastností jej produktov.

Vlastnícke práva tretích strán musia byť dodržané. Všetky objednávky sa akceptujú podliehajú našim platným všeobecným a obchodným podmienkam. Užívatelia by sa mali vždy odvolávať na posledné vydanie miestnych produktových listov pre konkrétny výrobok.



Sika Slovensko spol. s r.o., Rybníčná 38/e, 831 06 Bratislava
Tel: 02 / 49 20 04 41, 49 20 04 42 e-mail: sika@sk.sika.com
Fax: 02 / 49 20 04 44 <http://www.sika.sk>

Redigoval: Ing. Martin Lichý
Dňa: 3.1.2014

