



IZOLÁCIA VOČI VODE SikaProof® SYSTÉMY S BETÓNOM CELOPLOŠNE SPOJENÝCH FÓLIÍ NA IZOLOVANIE ZÁKLADOV

TECHNOLÓGIA A SYSTÉMY

SikaProof® – SYSTÉM VYSOKO FLEXIBILNÝCH A S BETÓNOM CELOPLOŠNE SPOJENÝCH FPO FÓLIÍ

ZÁKLADY A OSTATNÉ KONŠTRUKCIE POD ZEMOU, ktoré sú vystavené agresívnym podmienkam a zaťaženiu v zemi, alebo také, ktoré musia zabezpečiť zvnútra úplne suché prostredie, byť odolné a musia zabezpečiť dlhú prevádzkovú životnosť, majú kľúčovú požiadavku spoľahlivého, vysoko účinného riešenia izolácie proti vode. Izolácia by mala byť z funkčného hľadiska navrhnutá tak, aby chránila samotnú betónovú konštrukciu pred možným škodlivým vplyvom agresívnych prírodných médií a plynov v zemi alebo morskej vode.

Sika poskytuje jedinečný systém s betónom celoplošne spojených / do betónovej konštrukcie integrovaných, vysoko flexibilných FPO fólií, ktorý bez problémov vyhoví všetkým náročným požiadavkám a bezpečne uspokojí potreby zákazníkov – vybudovať a uchovávať nové a existujúce základy trvácne a bezpečne vodotesné. V súčasnej dobe musia základy a iné podzemné konštrukcie vyhovovať čoraz náročnejším špecifikáciám ohľadne odolnosti, z dôvodu požiadaviek majiteľa zriadiť obytné priestory a priestory na relaxáciu v suterénoch obytných budov, alebo pre špeciálne technické vybavenie, služby a chýlostivé skladové priestory v komerčných budovách. Skutočnosť, že jedinečné systémy SikaProof® A+ a SikaProof® P je možné jednoducho, rýchlo a bezpečne aplikovať nielen na nové konštrukcie, ale je možné ho použiť aj na renováciu existujúcich základov, zohráva stále významnejšiu úlohu.

Unikátny, s betónom celoplošne spojený systém SikaProof® zabezpečuje vysoký stupeň suchého prostredia vďaka kľúčovej charakteristike úplného spojenia / integrovania hydroizolácie do betónovej konštrukcie. Ochraňuje nielen betónovú konštrukciu, ale tvorí dokonalú väzbu s betónom, čo zabraňuje v prípade poškodenia fólie podtečeniu vody medzi betónovou konštrukciou a fóliou.

Vysoká spoľahlivosť a zabezpečenie vodotesnosti, dosiahnuté systémom SikaProof®, skombinovaná s viac ako 50 ročnými skúsenosťami z projektov po celom svete, poskytuje majiteľom suterénov, projektantom a dodávateľom najvyšší stupeň dôveryhodnosti pri dosahovaní ich cieľov.

HLAVNÉ VLASTNOSTI GARANTUJÚCE VYSOKÚ BEZPEČNOSŤ

- trvalé spojenie s betónom vďaka špeciálnej dual bond hybridnej vrstve, žiadna migrácia vody medzi fóliou a betónom
- životnosť 120 rokov
- odolnosť voči tlakovej vode 7 barov, použitie s bezpečnostným faktorom pre zaťaženie tlakovou vodou 2 bary
- receptúra betónu nemusí byť ako na tzv. bielu vaňu (šetrenie množstva výstuže a prísad do vodonepriepustného betónu)
- bariéra proti radónu
- chemická odolnosť proti nebezpečným látkam v zemi
- odolnosť proti UV žiareniu 90 dní
- certifikát na bludné prúdy, izolácia vhodná do takto namáhaného prostredia
- vysoká bezpečnosť, jednoduchá realizácia a opraviteľnosť a ekonomicky výhodné riešenie pre náročné podmienky pri zakladaní



TYPICKÉ APLIKÁCIE

Systémy SikaProof® A+ a SikaProof® P môžu byť použité pre nové konštrukcie, ako aj na opravu existujúcich základov a pre rad ďalších, čoraz viac náročnejších aplikácií.



NOVÉ KONŠTRUKCIE ZÁKLADOV

komerčných a obytných budov sú čoraz náročnejšie na požiadavky ohľadne vodotesnosti. Unikátne s betónom celoplošne spojené systémy SikaProof® A+ a SikaProof® P poskytujú trvácne a cenovo efektívne riešenie, s dlhou prevádzkovou životnosťou až 120 rokov.



OPRAVY NA EXISTUJÚCICH KONŠTRUKCIÁCH „VAŇA VO VANI“

Rekonštrukcie existujúcich zatekajúcich pivničných priestorov získavajú na svojej dôležitosti. SikaProof® A+ ako vopred aplikovaný, s betónom celoplošne spojený systém poskytuje jednoduché, cenovo efektívne riešenie, ktoré má dlhodobú životnosť a je bezpečné.



PREFABRIKOVANÉ KONŠTRUKCIE

Konštrukcie musia byť vždy optimalizované a preto prefabrikáty získavajú na svojej dôležitosti. SikaProof® A+, ako vopred aplikovaný systém, môže byť jednoducho zabudovaný už na prefabrikáty, čo poskytuje jednoduché, časovo aj finančne optimalizované riešenie.

POUŽITIE PRE SUCHÉ PIVNIČNÉ PRIESTORY V KOMERČNÝCH A OBYTNÝCH BUDOVÁCH



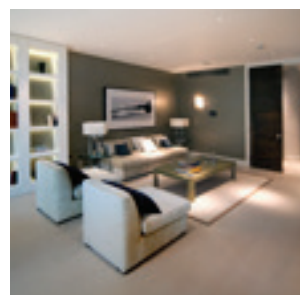
PARKOVISKÁ



ARCHÍVY



TECHNICKÉ PRIESTORY



OBYTNÉ PRIESTORY

A INÉ SUCHÉ PRIESTORY A KONŠTRUKCIE POD ZEMOU



PRIESTORY NA RELAXÁCIU



STANICE METRA

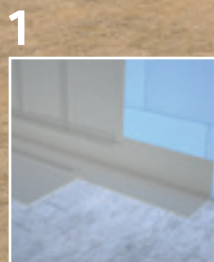
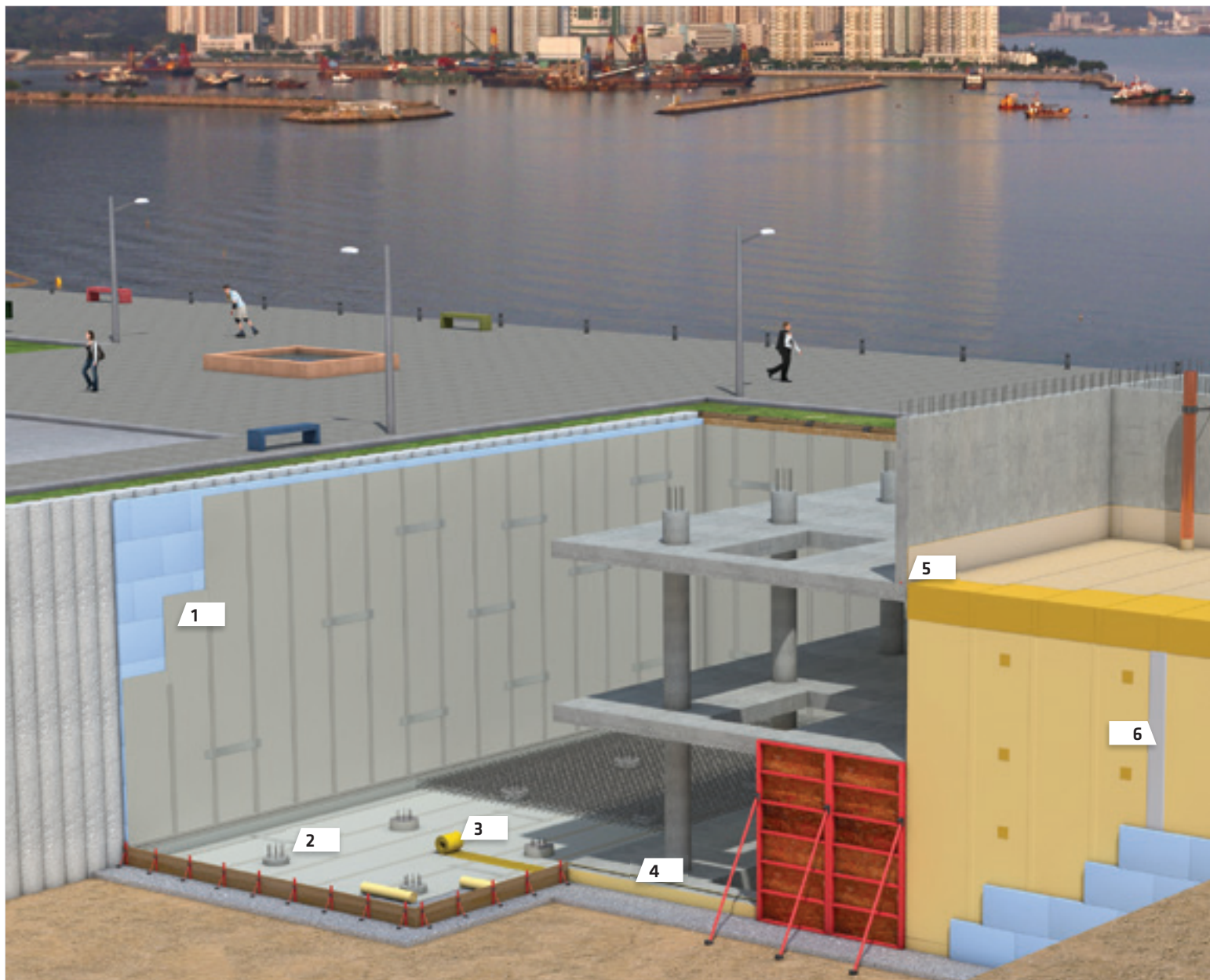


PODCHODY



SLUŽOBNÉ PRIESTORY

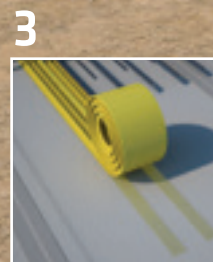
SikaProof® FÓLIE – PREHL'AD



1
SikaProof® A+
vopred aplikované
fólie



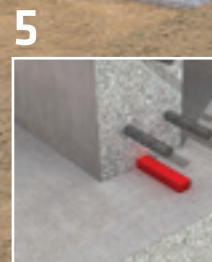
2
SikaProof® pre rieše-
nie detailov, napr.
na tesnenie pilót



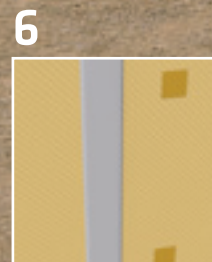
3
Sika® Tesniace pásy,
utesnenie škár



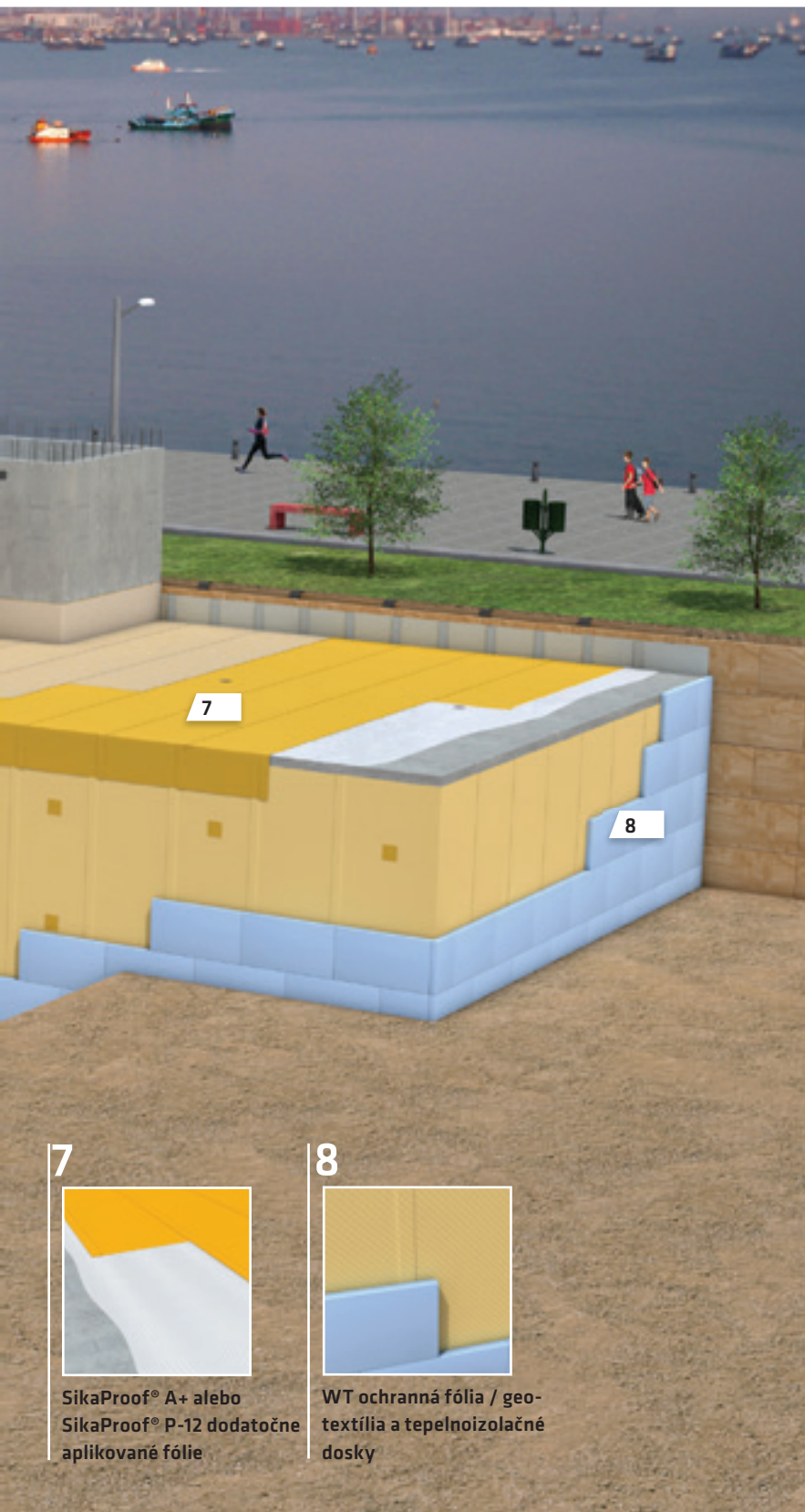
4
SikaFuko® VT
hadička pre injektáž



5
SikaSwell® A, profily
na utesnenie škár



6
Sikadur Combiflex®
SG Systém



SikaProof® systém pozostáva z dvoch alternatívnych metód zabudovania:

SikaProof® A+ „vopred aplikovaný“ systém, čo znamená, že fólia je zabudovaná pred inštaláciou výstuže a pred zaliatím betónom. Rolky fólií sú dostupné v šírkach 1.0 a 2.0 m. Unikátna hybridná lepiaca vrstva umožňuje vznik duálneho lepiaceho spoja s betónom, čo zabezpečuje vodotesnosť základových konštrukcií.

Celý systém a detaily sú spájané a tesnené za studena pomocou samolepiacích pásov alebo sú prekrytia fólií tepelne spojené pomocou zväracích automatov. Detaily sú kľúčové, preto má Sika k dispozícii overené riešenia pre všetky štandardné detaily.

SikaProof® A+ "dodatočne aplikovaný" systém.

Túto fóliu je možné zabudovávať na hotovú konštrukciu aj dodatočne. Betónové povrchy sa ošetrí podkladným náterom SikaProof® Primer-02, na povrch sa nanesie 2-komponentné lepidlo SikaProof® Adhesive-02. Fólia sa vloží do vrstvy lepidla bez presahov spojov a na záver sa spoje z vonkajšej strany utesnia pomocou pásky SikaProof® ExTape 100.

SikaProof® P dodatočne aplikovaný systém na existujúcu vytvrdenú betónovú konštrukciu.

SikaProof® P-12 samolepiaci systém

SikaProof® P-12 fólia sa aplikuje po odstránení ochranej fóliovej vrstvy a nalepením fólie na pripravenú a podkladným náterom ošetrovanú betónovú stenu. Podkladný náter SikaProof® Primer-01 sa aplikuje na pripravený betónový povrch na zaistenie trvanlivého a celoplošného spojenia medzi fóliou a betónom.

SikaProof® systémy sú preto účinným hydroizolačným riešením pre izoláciu suterénov. Navyše sú vhodným riešením izolovania proti vode existujúcich a nových suterénov a podzemných stavebných konštrukcií. SikaProof® systémy je možné jednoducho kombinovať s ostatnými kompatibilnými Sika systémami pre izoláciu proti vode, ako sú Sika riešenia pre utesnenie škár, pre návrh a úplné riešenie dlhotrvajúcej a finančne efektívnej vodeodolnej konštrukcie s akýmikoľvek požiadavkami.



7
SikaProof® A+ alebo SikaProof® P-12 dodatočne aplikované fólie



8
WT ochranná fólia / geotextília a tepelnoizolačné dosky

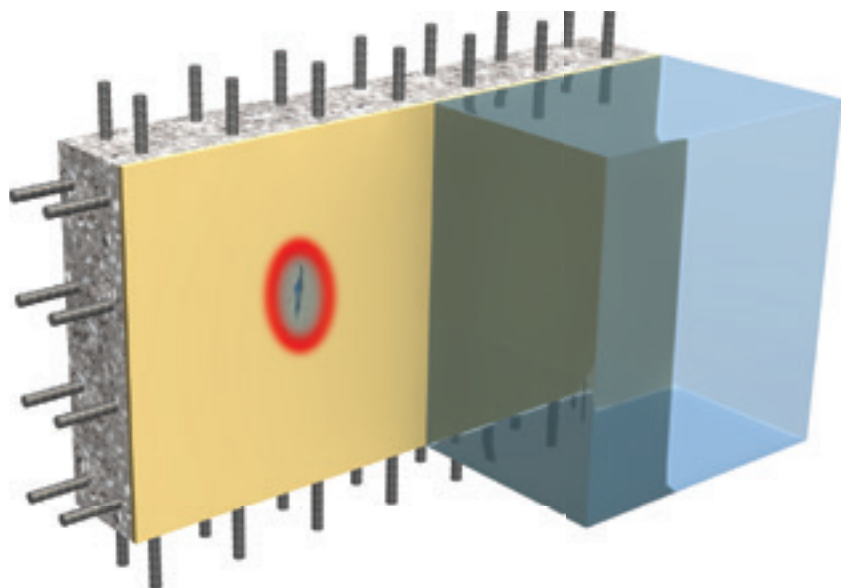
CELOPLOŠNÉ SPOJENIE S BETÓNOM - INTEGROVANIE HYDROIZOLÁCIE DO NOSNEJ KONŠTRUKCIE

CELOPLOŠNÉ SPOJENIE S BETÓNOM - ČO TO ZNAMENÁ?

Technológia "celoplošného spojenia" bola vyvinutá na základe Sika skúseností z oblasti elastických tesniacich materiálov a lepidiel, ktoré zabezpečujú dlhodobé flexibilné spoje medzi systémom fólií a betónom. Tento kľúčový charakteristický prvok zaručuje bezpečné a spoľahlivé vodeodolné riešenie, obzvlášť v prípade poškodenia fólie.

Každý priesak vody je obmedzený len na poškodenú oblasť a je zabránené ďalšiemu bočnému podtečeniu medzi fóliou a betónovou konštrukciou. Z tohto dôvodu je oprava každého poškodenia veľmi jednoduchá a efektívna, vzhľadom k tomu, že poškodenie je lokálne a je ho možné jednoducho opraviť lokálnou injektážou.

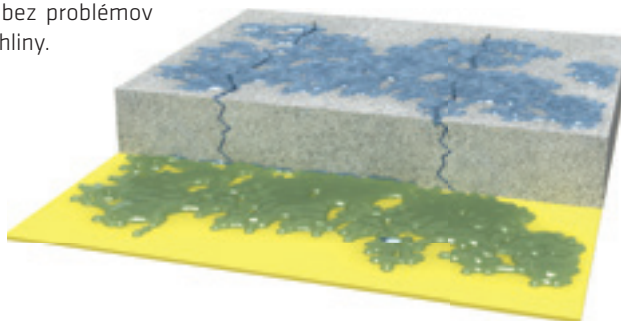
Kľúčový prvok "celoplošného spojenia" je spoločný pre obidva systémy SikaProof® A+ a P a takýto spoj nie je závislý len na systéme fólií. Správna kvalita betónu zaručuje úspešnosť systému. To znamená návrh vhodnej betónovej zmesi, správne spracovanie, dávkovanie, dokončenie a vytvrdnutie betónových povrchov. Sika poskytuje širokú škálu prísad do betónu ako aj technológie, ktoré pomôžu dosiahnuť požadovaný stav, napr. „Sika Program pre návrh receptúry betónu“ a tiež poskytuje technickú podporu priamo na stavbe.



Celoplošné spojenie s betónom / integrovanie membrány do nosnej betónovej konštrukcie bolo testované a overené na základe funkčného testu v súlade s ASTM a Nemeckými normami. Pri tomto teste sú fólie, vrátane riešenia detailov, zabudované na betóne a testované stanoveným tlakom vody počas určitej doby, či nedôjde k bočnému podtečeniu.

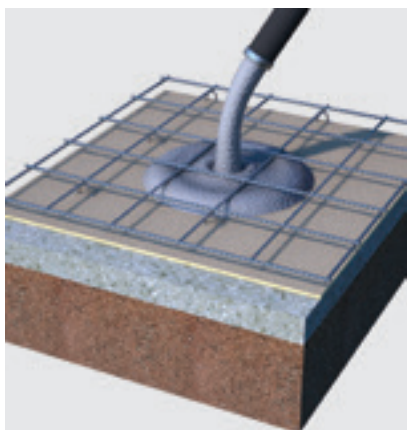
SikaProof® s betónom celoplošne spojený systém zabraňuje priesaku a vniknutiu vody do konštrukcie v prípade poškodenia fólie práve v tejto poškodenej oblasti.

Ak dôjde k poškodeniu pri systémoch, ktoré nie sú spojené s betónom, voda sa nekontrolovateľne roztečie medzi fóliou a betónom. Voda bez problémov vnikne do každého slabého miesta v konštrukcii, ako sú spoje a trhliny.



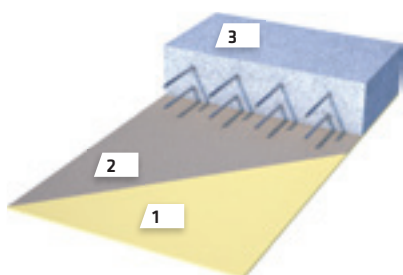
... A AKO TO FUNGUJE?

Vopred aplikovaný SikaProof® A+ systém znamená, že systém fólií je aplikovaný do debnenia pred inštaláciou výstuže a pred zaliatím betónom. Betón je liaty priamo na fóliu. Čerstvý betón sa úplne spojí s hybridnou lepiacou vrstvou a vytvorí trvalé spojenie dual bond.



SKLADBA SYSTÉMU:

SikaProof® A+ pozostáva z flexibilnej FPO membrány / fólie (1) o hrúbke 1.2 mm, ktorá má zo spodnej strany unikátnu hybridnú lepiacu vrstvu na báze FPO (2). Celková hrúbka membrány je 1.75 mm. Nosný betón (3) je navrhnutý podľa Sika programu pre návrh receptúry a tým vzniká ideálne dual bond spojenie.

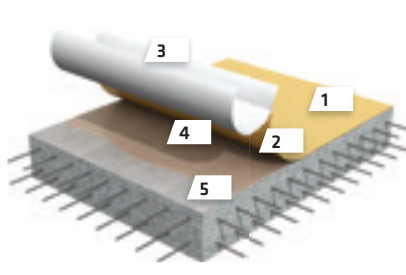


SikaProof® P-12 systém sa zabudováva strhnutím odnímateľnej samolepiacej fólie a prilepením priamo na vytvrdnutý betónový povrch. Väzba ku povrchu je vytvorená a zosilnená použitím podkladového náteru, aby sa zabezpečilo prilnutie Sika systému tesniacich fólií ku existujúcej betónovej konštrukcii.



SKLADBA SYSTÉMU:

SikaProof® P-12 sa skladá z fólie FPO (1) na báze technológie Sikaplan, dostupnej v hrúbke 0.6 mm. Fólia je potiahnutá jedinečným Sika samolepiacim tesniacim materiálom (2) a chránená odstrániteľným filmom (3). Na vytvrdnutý betónový podklad (5) je nanosený podkladový náter SikaProof® Primer-01 (4).

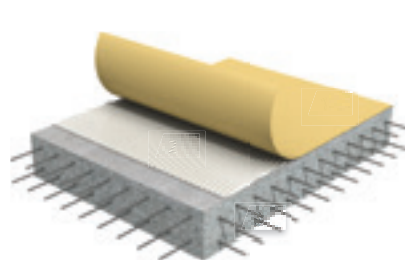


Dodatočne aplikovaný SikaProof® A+ systém sa zabudováva na hotovú konštrukciu, na ktorú je nanosený podkladný náter a spojenie zabezpečuje 2-komponentné cementové lepidlo.



SKLADBA SYSTÉMU:

SikaProof® A+ pozostáva z flexibilnej FPO membrány / fólie o hrúbke 1.2 mm, ktorá má zo spodnej strany unikátnu hybridnú lepiacu vrstvu. Na vytvrdnutý betónový podklad je nanosený podkladový náter SikaProof® Primer-02 a 2-komponentné cementové lepidlo SikaProof® Adhesive-02.



VÝHODY A PREDNOSTI

FPO FÓLIA

Základ SikaProof® tvorí osvedčená FPO Sikaplan fólia používaná v tuneloch viac ako 50 rokov po celom svete.

HLAVNÉ VÝHODY:

- Vysoko flexibilná fólia
- Vysoko odolná voči starnutiu
- Vysoko odolná voči agresívnym médiám v prirodzenej pôde a podzemnej / morskej vode, ako aj voči prírodným plynom

HLAVNÉ PREDNOSTI:

- Vysoká schopnosť premostenia trhlín
- Dlhodobá životnosť
- Vysoký stupeň ochrany obytných priestorov voči vplyvu okolitého prostredia



CELOPLOŠNE SPOJENÝ SYSTÉM

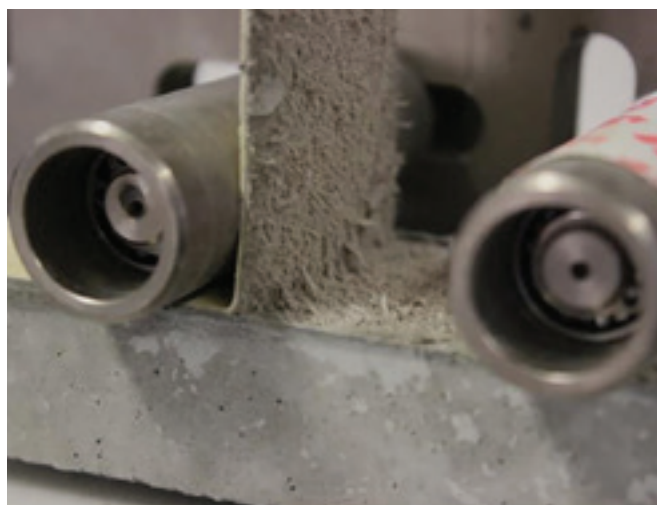
Celoplošné spojenie je technológia, ktorá v prípade akéhokoľvek poškodenia fólie minimalizuje riziko priesakov.

HLAVNÉ VÝHODY:

- Žiadne bočné podtečenie
- Obmedzený priesak ani vniknutie vody do základov
- Môže byť jednoducho a efektívne opravený pomocou lokálnej injektáže živícou

HLAVNÉ PREDNOSTI:

- Vysoká spoľahlivosť a bezpečnosť
- Skrátený čas a znížené náklady pri opravných prácach



SPOJE FÓLIÍ LEPENÉ, ALEBO SPOJENÉ ZA TEPLA

SikaProof® A+ a SikaProof® P sú lepené doplnkovými páskami alebo teplotne spájané pomocou teplovzdušného náradia.

HLAVNÉ VÝHODY:

- Jednoduchá a rýchla realizácia

HLAVNÉ PREDNOSTI:

- Vysoká efektívnosť vzhľadom na čas a náklady, kvôli veľmi jednoduchej a rýchlej realizácii, najmä pri zložitých konštrukciách



ŠVAJČIARSKA TECHNOLOGIA PRE STAVBY

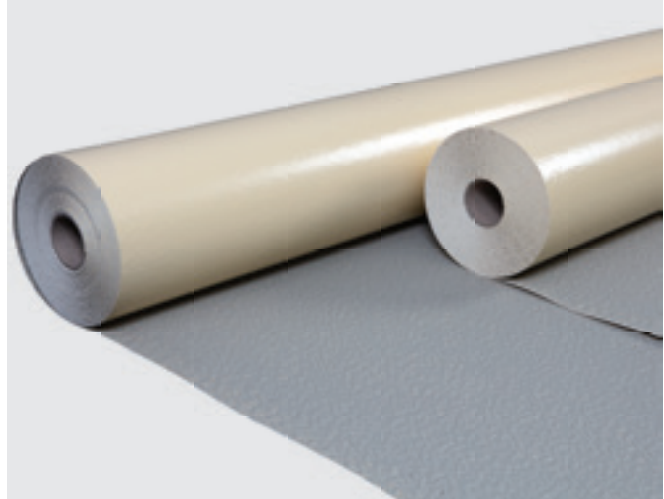
SikaProof® systém je vyvinutý vo Švajčiarsku a ponúka vysoko kvalitné riešenia na hydroizoláciu konštrukcií.

VÝHODY:

- Globálne know-how a inovatívne, vysoko kvalitné Sika produkty
- Splnenie požiadaviek zákazníkov a vývin produktu s výbornou aplikáciou

PREDNOSTI:

- Jeden systém pre všetky globálne klimatické pásma
- Jednoduchá a rýchla aplikácia
- Sika technológia zabezpečujúca trvanlivé a spoľahlivé riešenie a kvalitu



KOMPLETNÉ RIEŠENIE

Sika má viac ako 100 ročné skúsenosti a know-how v oblasti ochrany konštrukcií proti vode a poskytuje celý rad riešení pre zabezpečenie ich vodotesnosti a vodonepriepustnosti.

VÝHODY:

- Kompletne vopred aplikované systémy a systémy aplikované na hotovú konštrukciu pomocou SikaProof® A+ a SikaProof® P vrátane doplnkových komponentov pre spoje
- Testované a schválené riešenia detailov a spojov

PREDNOSTI:

- Vysoký stupeň kompatibility, spoľahlivosti a bezpečnosti
- Všetko od jedného dodávateľa
- Kontakt a podpora na jednom mieste



DLHODOBÁ UDRŽATEĽNOSŤ

Sika sa snaží dodávať zákazníkom inovatívne, efektívne a dlhodobé riešenia s ohľadom na megatrendy trvalo udržateľného rozvoja, ako sú šetrenie uhlia alebo znižovanie spotreby energie a vody.

VÝHODY:

- Žiadne oddelovanie od podkladu pri systéme SikaProof® A+
- Žiadne natavovanie alebo otvorený plameň
- Žiadna segregácia alebo vymývanie

PREDNOSTI:

- Menej odpadu a nižšie náklady
- Znížená uhlíková stopa
- Veľmi šetrný k životnému prostrediu

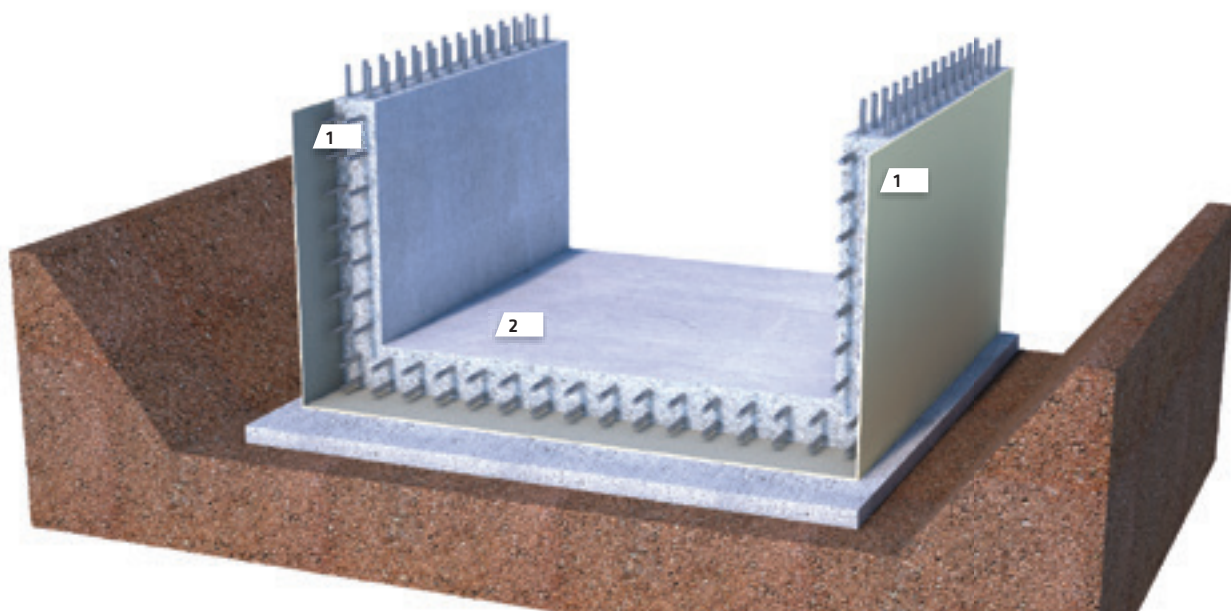


KDE POUŽIŤ SikaProof® A+ a SikaProof® P?

SikaProof® A+, VOPRED APLIKOVANÝ VODOTESNÝ SYSTÉM

Ako vopred aplikované riešenie môže byť systém SikaProof® A+ jednoducho aplikovaný na podkladový betón pre základovú dosku a na pripravenú odkrytú vertikálnu stenu, napr. opornú stenu, vystuženú stenu, a pod. Alternatívne môže byť

aplikovaný priamo na vnútornú stranu obojstranného debnenia. Pri takomto type projektu musia byť po odstránení debnenia utesnené otvory prechodu kotiev / viazacích tyčí.



1

SikaProof® A+
fólia

2

Sika® železobetónová
konštrukcia



Typická aplikácia SikaProof® A+ na základovú dosku.

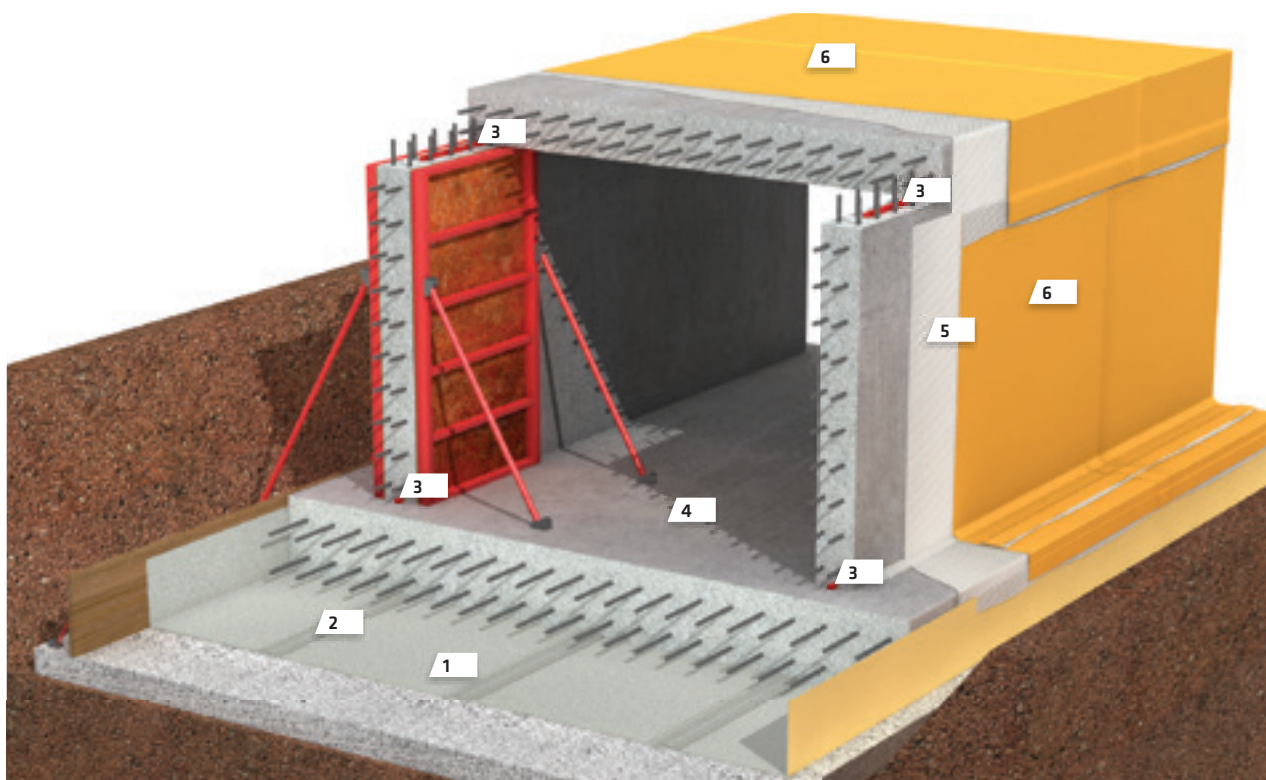


Otvorený výkop s SikaProof® A+, po odstránení debnenia musia byť utesnené otvory prechodu kotiev.

SikaProof® A+ a SikaProof® P, VODOTESNÝ SYSTÉM APLIKOVANÝ NA HOTOVÚ KONŠTRUKCIU

Pomocou lepidla nalepená fólia SikaProof® A+ alebo samolepiaci SikaProof® P systém je možné jednoducho aplikovať na existujúce pripravené betónové konštrukcie v otvorených výkopoch na vertikálne steny a horizontálne plochy, napr. vysunutú/križovú

dosku na stene alebo strešnej platni. V takomto prípade budú prechody kotiev debnenia na celej ploche utesnené súčasne fóliou, takže nie je potrebný žiadny ďalší úkon.



1

SikaProof® A+ fólia

2

SikaProof® Tape A+

3

Tesnenie škáry SikaSwell® A&S-2

4

Sika® Železobetónová konštrukcia

5

SikaProof® Primer-02 + SikaProof® Adhesive-02

6

SikaProof® A+ zabudovaná dodatočne



Otvorený výkop s vysunutou doskou zo steny, v tomto prípade môže byť celá konštrukcia utesnená pomocou samolepiacej fólie SikaProof® P-12.



Pri otvorených výkopoch je veľmi dôležitá ochrana fólie SikaProof®, hlavne kvôli následnému zasýpaniu.

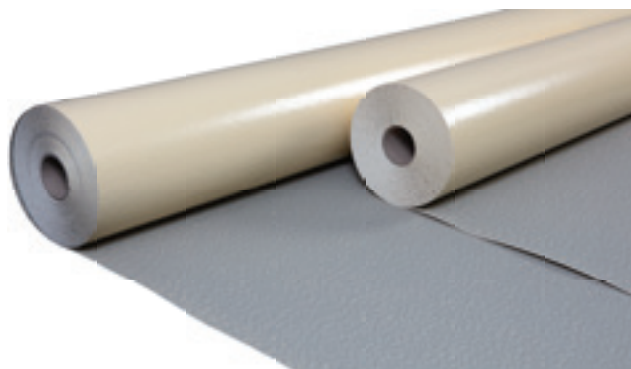
PRVKY SikaProof® SYSTÉMU

1. VOPRED APLIKOVANÝ SYSTÉM

FÓLIE SikaProof® A+

Na ochranu a hydroizoláciu betónu:

- SikaProof® A+ 12
- SikaProof® A+ 08

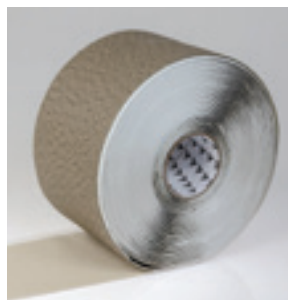


SikaProof® A+ fólie so šírkou 1.0 a 2.0 m

PRVKY SYSTÉMU

Používané spoločne na utesnenie spojov a vytváranie detailov v rámci systému.

- SikaProof® Tape A+ N, lepiaca páska na utesnenie vnútornej strany a na detaily
- SikaProof® Sandwich Tape, obojstranne lepiaca páska na utesnenie vnútornej strany a na detaily



SikaProof® Tape A+ N



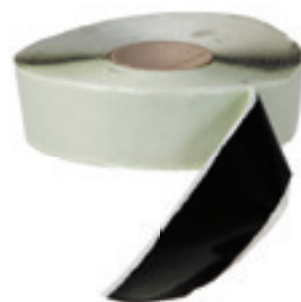
SikaProof® Sandwich Tape

PRÍSLUŠENSTVO

- SikaProof® Patch-200 B, vonkajšia lepiaca páska so šírkou 200 mm, ktorej základ tvorí fólia SikaProof® A+. Používa sa na utesnenie prechodov, spojov a v prípade poškodenia vonkajšej strany fólie.
- SikaProof® FixTape-50, obojstranná lepiaca páska so šírkou 50 mm. Používa sa na fixovanie/opravu detailov v rámci systému.



SikaProof® Patch-200 B



SikaProof® FixTape-50

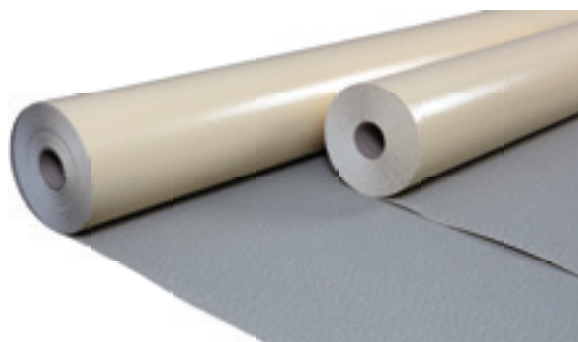
2. SYSTÉM APLIKOVANÝ NA HOTOVÚ KONŠTRUKCIU, LEPENÝ POMOCOU LEPIDLA

Fólia SikaProof® A+:

- SikaProof® A+ 12
- SikaProof® A+ 08

Príslušenstvo na lepenie:

- SikaProof® Primer-02
Podkladný náter na betón na zlepšenie prídržnosti medzi betónom a lepidlom
- 5 kg bandaska
- SikaProof® Adhesive-02
2-komponentné cementové lepidlo zabezpečujúce spojenie dual bond hydridnej vrstvy na fólii SikaProof® A+ a betónom
- komponent A, 5 kg bandaska
- komponent B, 15.625 kg vrece



SikaProof® Primer-02



SikaProof® Adhesive-02

3. SYSTÉM APLIKOVANÝ NA HOTOVÚ KONŠTRUKCIU, SAMOLEPIACI SYSTÉM

SikaProof® P-12 samolepiaca fólia

Systém pozostáva z nasledovných prvkov:

- SikaProof® P-12
Samolepiaca fólia je dostupná v šírke 1.0 m, ľahko sa s ňou manipuluje, má navrhnuté špeciálne samolepiace prekrytie a značky pre zabudovanie. Používa sa na ochranu betónu, na izoláciu proti vode pri nízkych požiadavkách
- SikaProof® Primer-01
Podkladný náter sa používa na zlepšenie prídržnosti medzi betónom a fóliou. Je to 1-komponentný podkladný náter s obsahom rozpúšťadiel. K dispozícii v 5 kg a 12.5 kg kovových súdkoch.



SikaProof® P-12 fólia so špeciálne navrhnutým okrajom



SikaProof® Primer-01

Doplňky

Na tesnenie spojov vo fólii alebo na detaily:

- SikaProof® ExTape-150



SikaProof® ExTape-150

DOPLNKOVÝ SYSTÉM PRE IZOLÁCIU PROTI VODE

SikaProof® A+ a SikaProof® P SYSTÉM vyžadujú dodatočné riešenie pre utesnenie škár pre všetky konštrukcie, pre dilatačné škáry, ako aj pre detaily a spoje, aby sa zabezpečila sekundárna vodeodolná bariéra.

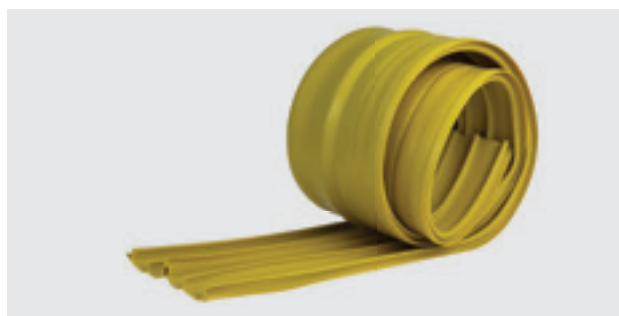
SikaSwell® NAPUČIAVAJÚCE PRODUKTY

Efektívne riešenie pre pracovné škáry a dodatočné utesnenie prestupov poskytuje ďalšiu istotu. Používa sa celý rad napučiacich profilov, krúžkov a pištoľou aplikovateľných tesniacich materiálov.



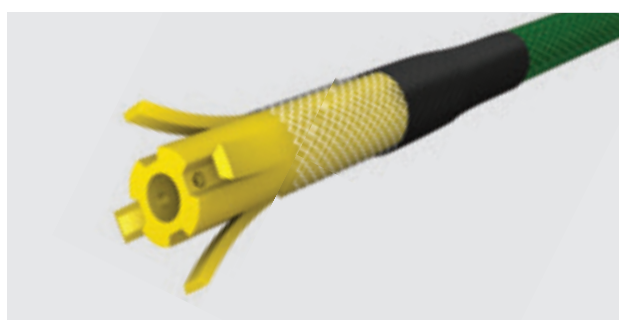
Sika® TESNIACE PÁSKY

Najbežnejšie riešenie pre utesnenia pracovných škár a nevyhnutné riešenie pre dilatačné škáry. Používa sa vhodný profil zo širokej škály Sika tesniacich pásov.



SikaFuko® HADIČKY PRE INJEKTÁŽ

Štandardne sa používajú ako sekundárny alebo dodatočný záložný systém na utesnenie pracovných škár, ako aj ostatných detailov napr. okolo pilierov, aby sa zvýšila ich bezpečnosť ohľadne vodopriepustnosti. Injektuje sa pomocou vhodného Sika injektážneho materiálu.



Sikadur-Combiflex® SG SYSTEM / Sikaplan® WT PÁSKA

Systém pásov prilepených epoxidovou živnicou na hotovú konštrukciu poskytuje optimálne riešenie pre pracovné a dilatačné škáry, najmä pre tesnenie škár konštrukcií z prefabrikátov.



ALTERNATÍVNE môžu byť samostatne alebo v kombinácii so SikaProof® A+ dodatočne aplikované ďalšie celoplošne spojené membránové hydroizolačné systémy na suterény a ostatné podzemné konštrukcie.

Sikalastic®

Dva systémy tekutej membrány môžu byť použité na izoláciu pivničných priestorov:

- Sikalastic®-851, 2K na báze Polyuretánovej živice
- Sikalastic®-8800, 2K na báze Polyurei

Vo všeobecnosti sú systémy aplikované striekaním za horúca na vytvrdnutý betónový povrch, s podkladovým náterom pre dosiahnutie plne lepeného systému.



SikaShield® S

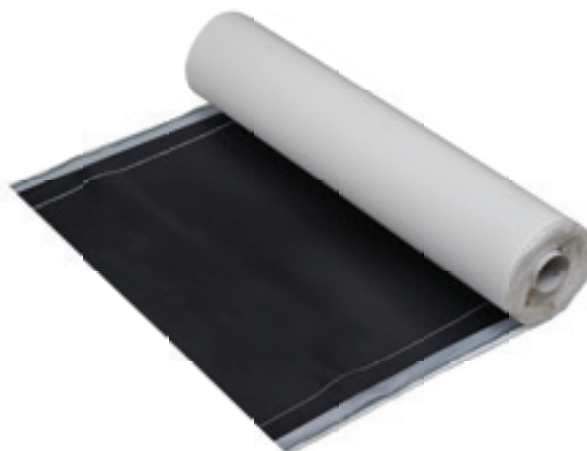
Bitúmenová samolepiaca fólia je dostupná v šírke 1.0 m, ľahko sa s ňou manipuluje, má navrhnuté špeciálne samolepiace prekrytie a značky pre zabudovanie. Fólia sa skladá z vysoko pevnej vrstvy HDPE, potiahnutej vrstvou modifikovaného bitúmenu SBS a chránenú silikónovým odstrániteľným papierom, s celkovou hrúbkou 1.5 mm. Samolepiace fólie sa aplikujú na pripravenú betónovú konštrukciu, s podkladovým náterom, aby sa dosiahli optimálne podmienky pre úplné prilepenie.

Používa sa ako izolácia proti vlhkosti a vode s malými nárokmi:

- SikaShield® S-515

Používa sa ako podkladový náter pre zlepšenie kvality lepeného spoja medzi fóliou a betónom:

- SikaProof® Primer-01, je rozpúšťadlom riediteľný podkladový náter dostupný v 5 kg a 12 kg kovových súdkoch.



SikaShield®-515 fólia



SikaProof® Primer-01

GLOBÁLNE, ALE SÚČASNE AJ LOKÁLNE PARTNERSTVO



VÝROBA BETÓNU



HYDROIZOLAČNÉ SYSTÉMY



OPRAVA A OCHRANA BETÓNU



PODLAHOVÉ SYSTÉMY



STREŠNÉ SYSTÉMY



TMELENIE A LEPENIE



DOKONČOVANIE STAVIEB



TMELY A LEPIDLÁ PRE PRIEMYSEL

PRE VIAC INFORMÁCIÍ NAVŠTÍVTE:



SME SIKA

Sika je špecializovaná chemická spoločnosť s vedúcim postavením vo vývoji a výrobe systémov a produktov na lepenie, tesnenie, tlenie, spevňovanie a ochranu v stavebníctve a automobilovom priemysle. Naše produktové rady zahŕňajú prímеси do betónu, malty, tmely a lepidlá, systémy na spevňovanie konštrukcií, priemyselné podlahy, ako aj strešné a hydroizolačné systémy.



Platia Všeobecné obchodné podmienky.
Pred akýmkoľvek použitím alebo spracovaním produktu si prosím preštudujte aktuálny produktový list a kartu bezpečnostných údajov.

Sika Slovensko spol. s r.o.
Pri majeri 21, 831 06 Bratislava
www.sika.sk

BUILDING TRUST

