



PODLAHY

Sikafloor[®] Level potery

SAMONIVELAČNÉ CEMENTOVÉ A SÁDROVÉ POTERY

BUILDING TRUST



SPOĽAHLIVÉ PODKLADOVÉ POTERY ZNAMENAJÚ ROZDIEL

Kvalita podkladového poteru môže predstavovať celkový rozdiel medzi jednoduchou a problémovou aplikáciou podlahového systému, medzi pozitívnym zážitkom pri aplikácii a sklamaním.

Sikafloor® Level cementové výrobky spĺňajú a prekračujú všetky najnovšie normy a požiadavky ako pre novostavby, tak aj pre rekonštrukčné práce. Poskytujú zákazníkom voľnosť pri výbere vysoko kvalitného a spoľahlivého podkladového poteru pre väčšinu tvrdých a mäkkých podlahových povrchov.



Sikafloor® Level RIEŠENIA PRE VYROVNANIE PODKLADU

DOKONALE ROVNÝ A HLADKÝ PODLAHOVÝ PODKLAD hrá dôležitú úlohu v konečnom výsledku a v životnosti podlahy, nezávisle na tom, akým typom povrchovej vrstvy bude prekrytý. Sika poskytuje samonivelačné cementové potery, ktorých vynikajúce vlastnosti boli preverené v stavebných projektoch pre obytné aj priemyselné prostredie.



Existujúca podlaha nie je vodorovná a nie je dodržaná ani jej rovinnosť. Možno potrebujete nainštalovať podlahové vykurovanie. Možno potrebujete len tenkú vyrovnávaciu vrstvu na potere. Pred pokrytím podlahy konečnou podlahovou vrstvou je potrebné

prípraviť pevný a hladký podkladový povrch. Existujú rôzne spôsoby ako to dosiahnuť a Sika poskytuje pre všetky tieto spôsoby vysoko kvalitné vyrovnávajúce materiály, ktoré sa jednoducho aplikujú.

PREČO JE SAMONIVELÁCIA VÝHODOU?

So samonivelačnými cementovými zmesami je možné rýchlo vyrovať veľké podlahové povrchy s minimálnym úsilím. Po zmiešaní výrobku s vodou podľa produktového listu výrobku sa zmes vyleje na nerovný podlahový podklad. Samonivelačné zmesi majú redšiu konzistenciu ako iné typy cementových poterov a ľahko vyplnia nerovné oblasti.



PREČO SI MÁTE ZVOLIŤ PODKLADOVÝ POTER OD SIKI?

- Spolahlivé know-how a trvalo vysoká kvalita výrobku
- Veľmi jednoduché miešanie a aplikácia
- Jednoducho dosiahnuteľný rovný povrch, dokonca aj pri tenkej vrstve
- Schnutie hydratovaním, rýchle tvrdnutie
- Univerzálnosť: vhodné pre všetky druhy podlahových podkladov
- Veľké pokrytie povrchu vďaka jemnému nanášaniu
- Nízke prnutie/napätie/zmrašťovanie počas tvrdnutia
- Výborné tečenie
- Optimalizovaná nasiakavosť
- Vysoká tvrdosť a pevnosť

SIKA PODKLADOVÉ POTERY

PODKLADOVÉ SAMONIVELAČNÉ POTERY:

- Sikafloor®-102 Level
- Sikafloor®-202 Level
- Sikafloor®-352 FibreLevel
- Sikafloor®-400 Level AT
- Sikafloor® Level-30

SÁDROVÝ SAMONIVELAČNÝ POTER:

- Sikafloor®-1100 Level

DEKORATÍVNY/FINÁLNY SAMONIVELAČNÝ POTER:

- Sikafloor®-432 DecoCem

SPÁDOVÝ POTER:

- Sika® Screed-100
- Sika MonoTop®-452

OPRAVNÁ MALTA:

- Schönox® RR

PODKLADNÉ NÁTERY/PRIMERY:

- Sikafloor®-01 Primer
- Sikafloor®-02 Primer (Schönox® SHP)
- Sikafloor®-03 Primer (Schönox® KH Fix)



Sikafloor® PRIMERY POD PODKLADOVÉ POTERY

PREČO PRIMERY/PODKLADNÉ NÁTERY SIKAFLOOR®?

Podkladové nátery Sikafloor® môžu byť použité pre širokú škálu podkladov pred použitím samonivelačného cementového poteru Sikafloor®. Tieto nátery môžu redukovať savosť podkladu a zlepšiť príľnavosť medzi poterom a podkladom. V niektorých prípadoch sú používané ako ochrana podkladu pred vlhkosťou, pochádzajúcou zo samonivelačného cementového poteru.

Všetky naše Sikafloor® podkladové nátery sú klasifikované ako materiály s nízkou emisiou a spĺňajú GEV-Ecode EC-1 plus.



OBLASTI POUŽITIA Sikafloor® PODKLADNÝCH NÁTEROV:

Použitie		Podkladný náter		
		Sikafloor®-01 Primer	Sikafloor®-02 Primer (Schönox® SHP)	Sikafloor®-03 Primer (Schönox® KH Fix)
		Interiér	Interiér	Interiér/Exteriér
Podklady	Betón	Zriedený 1:3		
	Cementové potery	Zriedený 1:3		
	Rýchlo vytvrdzujúce cementové omietky	Zriedený 1:3		
	Sadra	Zriedený 1:1		
	Potery z liateho asfaltu (IC10, IC15)			
	Magnézium			
	Dlažba			
	Staré zvyšky lepidla odolné voči vode			
	Prírodný kameň/kamenina			
	Drevotrieska/OSB			

Pre viac informácií ohľadne aplikácie a ďalších pokynov si, prosíme, preštudujte produktový list podkladných náterov.

- 1. voľba
- 2. voľba
- 3. nevhodné použitie

Sikafloor® PRIMERY/PODKLADNÉ NÁTERY

Sikafloor®-01 Primer

VLASTNOSTI A VÝHODY



Znižovanie nasiakavosti	Môže byť nanášaný na takmer všetky podklady
Zlepšuje príľnavosť na hladké a dokonalé podklady	Môže byť nanášaný striekaním
Ochrana podkladu pred vlhkosťou pochádzajúcou z vyrovnávajúcich zmesí	Jednoduché nanášanie
Pre použitie v interiéri	Môže byť zriedený s vodou
Nízka spotreba/veľké pokrytie	Podporuje príľnavosť
Vhodný pre aplikáciu na podklad pre podlahové vykurovanie	Certifikovaný EC1plus
Krátka čakacia doba	Farba: modrá

BALENIE

1 kg, 5 kg a 25 kg plastové kanistre

Sikafloor®-02 Primer (Schönox® SHP)

VLASTNOSTI A VÝHODY



Jednozložkový	Jednoduché nanášanie valčekom
Poskytuje optimálnu príľnavosť na nepriepustné podklady	Prípravený na použitie
Dobré protišmykové vlastnosti	Farba: tyrkysová
Nízka spotreba/veľké pokrytie	
Vhodný pre aplikáciu na podklad pre podlahové vykurovanie	
Krátka čakacia doba	
Nevýrazná aróma	

BALENIE

1 kg, 5 kg a 12 kg plastové vedro

Sikafloor®-03 Primer (Schönox® KH Fix)

VLASTNOSTI A VÝHODY



Prípravený na použitie	Môže byť nanášaný striekaním
Dobré preniknutie do podkladu	Podporuje príľnavosť
Odolný voči zmydelneniu	Farba: fialová
Krátka čakacia doba	
Krátka doba tvrdnutia	
Vhodný pre aplikáciu na podklad pre podlahové vykurovanie	
Jednoduché nanášanie	

BALENIE

10 kg plastový kanister

Sikafloor® VYROVNÁVAJÚCE ZMESI

OBLASTI POUŽITIA Sikafloor® VYROVNÁVAJÚCICH ZMESÍ A ICH VLASTNOSTI:

Použitie		Vyrovnávajúca zmes		
		Schönox® RR	Sikafloor®-102 Level	Sikafloor® -202 Level
		Interiér	Interiér	Interiér
Vlastnosti*	Hrúbka vrstvy	1 - 10 mm	2 - 15 mm	1 - 15 mm
	Hrúbka vrstvy po naplnení pieskom/kamenivom	do 50 mm	-	do 30 mm
	Mechanické	C25 - F7	C20 - F5	CT-C25-F6-AR0,5-B1,5
	Pochôdnosť po	~ 30 min.	~ 3 hodiny	~ 3 hodiny
	Ďalšia vrstva po (hrúbka vrstvy 5 mm)	~ 4 hodinách	~ 48 hodinách	~ 48 hodinách

* Pre viac informácií ohľadne aplikácie a ďalších pokynov si, prosíme, preštudujte produktový list.
POZN. Vhodné typy podkladov, na ktoré je možné materiál aplikovať, sú uvedené v produktových listoch.

Povrchy pre obytné a nepriemyselné priestory		Vyrovnávajúca zmes	
		Sikafloor®-102 Level	Sikafloor® -202 Level
Dlažba			
Textil			
Elastické materiály	Vinyl/lino		
Drevo	Parkety		
Nátery			



Pre správnu prípravu a pre dosiahnutie súvislej vrstvy bez pórov si, prosíme, preštudujte produktový list vyrovnávajúceho materiálu.

VÝROBOK – OPRAVNÁ MALTA

Schönox® RR



VLASTNOSTI A VÝHODY

Veľmi jemná konzistencia

Jednoduché miešanie, výborná spracovateľnosť

Bez trhlín aj pri väčších hrúbkach

Pre použitie v interiéri

Veľmi rýchle schnutie a tvrdnutie, nezávislé na hrúbke vrstvy

Vhodný pre aplikáciu na podklad pre podlahové vykurovanie

Hrúbka vrstvy od 1 do 10 mm

Hrúbka vrstvy do 50 mm po naplnení kamenivom / pieskom

Nízka nasiakavosť

Vhodný pre zaťaženie kolieskami pri hrúbke viac ako 1 mm

EN 13813: CT-C25-F7

EC1plus certifikovaný



BALENIE

25 kg vrece

VÝROBOK – PODKLADNÉ SAMONIVELAČNÉ POTERY

Sikafloor®-102 Level



VLASTNOSTI A VÝHODY

Pre použitie v interiéri

Dobrá tekutosť a spracovateľnosť

Hladký povrch, samonivelačný

Vhodný pre aplikáciu na podklad pre podlahové vykurovanie

Aplikovateľný ručne alebo čerpadlom

Vhodný pre zaťaženie kolieskami pri hrúbke väčšej ako 3 mm, podľa EN 12529

EN 13813 CT-C20-F5



BALENIE

25 kg vrece

Sikafloor®-202 Level



VLASTNOSTI A VÝHODY

Pre použitie v interiéri

Veľmi dobrá tekutosť a spracovateľnosť

Hladký povrch, samonivelačný

Vhodný pre aplikáciu na podklad pre podlahové vykurovanie

S epoxidovým prímernom vhodný na vyrovanie anhydritových, magnezitových a nenasiakavých vrstiev

Vhodný pod Sikafloor živicové nátery a stierky

Aplikovateľný ručne alebo čerpadlom

Vhodný pre zaťaženie kolieskami pri hrúbke väčšej ako 3 mm, podľa EN 12529

EN 13813
CT-C25-F6-AR0,5-B1,5



BALENIE

25 kg vrece

Sikafloor® VYROVNÁVAJÚCE ZMESI

OBLASTI POUŽITIA Sikafloor® VYROVNÁVAJÚCICH ZMESÍ A ICH VLASTNOSTI:

Použitie		Vyrovnávajúca zmes			
		Sikafloor®-432 DecoCem	Sikafloor-352 FibreLevel	Sikafloor® -400 Level AT	Sikafloor® Level-30
		Interiér	Interiér	Interiér	Interiér/exteriér
Vlastnosti*	Hrúbka vrstvy	3 - 30 mm	3 - 30 mm	1 - 10 mm	4 - 30 mm
	Hrúbka vrstvy po naplnení pieskom / kamenivom	-	-	do 25 mm	-
	Mechanické	C40 - F7 - AR0,5	C30 - F7	C35-F7	C40-F10-A12
	Pochôdnosť po	~ 3 hodiny	~ 3 hodiny	~ 3 hodiny	~ 3 hodiny
	Ďalšia vrstva po (hrúbka vrstvy 5 mm)		~ 48 hodínach	*	*

* Pre viac informácií ohľadne aplikácie a ďalších pokynov si, prosíme, preštudujte produktový list.
POZN. Vhodné typy podkladov, na ktoré je možné materiál aplikovať, sú uvedené v produktových listoch.

Povrchy pre obytné a nepriemyselné priestory		Vyrovnávajúca zmes			
		Sikafloor®-432 DecoCem	Sikafloor-352 FibreLevel	Sikafloor® -400 Level AT	Sikafloor® Level-30
Dlažba					
Textil					
Elastické materiály	Vinyl/linoleum				
Drevo	Parkety				
Nátery		**	**	**	**

** Pre živcový podlahový povrch bez škár dôrazne odporúčame použiť živcový systém s min. hrúbkou 2 mm.
Pre správnu prípravu a pre dosiahnutie súvislej vrstvy bez pórov si, prosíme, preštudujte technický list vyrovnávajúceho materiálu



VÝROBOK – DEKORATÍVNY FINÁLNY SAMONIVELAČNÝ POTER

Sikafloor®-432 DecoCem



VLASTNOSTI A VÝHODY

Finálny, vysoko odolný poter pre použitie v interiéri

Vysoké pevnosti, odolnosť proti oteru a estetický vzhľad

Výborná tekutosť a samonivelačné vlastnosti

Aplikovateľný ručne alebo čerpadlom

S epoxidovým primerom vhodný na vyrovanie anhydritových, magnezitových a nenasiakavých vrstiev

Vhodný ako podklad pred aplikáciou Sikafloor EP alebo PU náterov a stierok

EN 13813
CT-C40-F7-AR0,5

EC1plus certifikovaný



BALENIE

25 kg vrece

Sikafloor-352 FibreLevel



VLASTNOSTI A VÝHODY

Pre použitie v interiéri

Obsahuje vlákna

Dobrá tekutosť a spracovateľnosť

Hladký povrch, samonivelačný

Vhodný pre aplikáciu na podklad pre podlahové vykurovanie

S podkladným náterom vhodný na vyrovanie anhydritových, magnezitových a nenasiakavých vrstiev

Aplikovateľný čerpadlom

Vhodný pre zaťaženie kolieskami

EN 13813 CT-C30-F7

EC1plus certifikovaný



BALENIE

25 kg vrece

Sikafloor®-400 Level AT



VLASTNOSTI A VÝHODY

Pre použitie v interiéri

Vysoká tvrdosť a pevnosť

Hladký povrch, samonivelačný

Vhodný pre aplikáciu na podklad pre podlahové vykurovanie

Aplikovateľný ručne alebo čerpadlom

Vhodný pre zaťaženie kolieskami pri hrúbke väčšej ako 1 mm, podľa EN 12529

EN 13813 CT-C35-F7

EC1plus certifikovaný



Sikafloor® Level-30



VLASTNOSTI A VÝHODY

Pre použitie v interiéri aj exteriéri

Dobrá tekutosť a spracovateľnosť

Hladký povrch, samonivelačný

Vhodný pre aplikáciu na podklad pre podlahové vykurovanie

Aplikovateľný ručne alebo čerpadlom

Vhodný ako podklad pred aplikáciou Sikafloor EP alebo PU náterov a stierok pre stredné až vysoké zaťaženie

Výborná odolnosť proti rozmarovacím - zmrazovacím cyklom, odolnosť proti soli (R3)

EN 13813 CT-C40-F10-A12

EC1plus certifikovaný

Trieda R3 podľa EN 1504-3



Sikafloor® VYROVNÁVAJÚCE ZMESI

OBLASTI POUŽITIA Sikafloor® VYROVNÁVAJÚCICH ZMESÍ A ICH VLASTNOSTI:

Použitie		Vyrovnávajúca zmes
		Sikafloor®-1100
		Interiér
Vlastnosti *	Hrúbka vrstvy	2 - 15 mm
	Hrúbka vrstvy po naplnení pieskom/kamenivom	-
	Mechanické	C20 - F7
	Pochôdznosť po	~ 4 hodiny.
	Ďalšia vrstva po (hrúbka vrstvy 5 mm)	~ 4 dni

* Pre viac informácií ohľadne aplikácie a ďalších pokynov si, prosíme, preštudujte produktový list.
POZN. Vhodné typy podkladov, na ktoré je možné materiál aplikovať, sú uvedené v produktových listoch.

Povrchy pre obytné a nepriemyselné priestory		Vyrovnávajúca zmes
		Sikafloor®-1100
Dlažba		
Textil		
Elastické materiály	Vinyl/linoleum	
Drevo	Parkety	
Nátery		



** Pre živicový podlahový povrch bez škár dôrazne odporúčame použiť živicový systém s min. hrúbkou 2 mm. Pre správnu prípravu a pre dosiahnutie súvislej vrstvy bez pórov si, prosíme, preštudujte technický list vyrovnávajúceho materiálu

VÝROBOK – SÁDROVÝ SAMONIVELAČNÝ POTER

Sikafloor®-1100



VLASTNOSTI A VÝHODY

Pre použitie v interiéri

Dobrá tekutosť a spracovateľnosť, vytvrdzovanie bez zmršťovania

Veľmi hladký povrch, samonivelačný

Vhodný pre aplikáciu na podklad pre podlahové vykurovanie

Jednoduchá ručná aplikácia

Vhodný pre zaťaženie kolieskami pri hrúbke väčšej ako 3 mm, podľa EN 12529

BALENIE

25 kg vrece

EN 13813 CA-C20-F5



Sikafloor® SPÁDOVÉ POTERY

OBLASTI POUŽITIA Sikafloor® SPÁDOVÝCH POTEROV A ICH VLASTNOSTI:

Použitie		Vyrovnávajúca zmes	
		Sika® Screed-100	Sika MonoTop®-452
		Interiér a exteriér	Interiér a exteriér
Vlastnosti *	Hrúbka vrstvy	10 - 60 mm	10 - 100 mm
	Mechanické	CT - C40 - F6	Trieda R4 podľa EN 1504-3
	Pochôdnosť po	~ 12 hodín	
	Ďalšia vrstva po (hrúbka vrstvy 5 mm)	*	

* Pre viac informácií ohľadne aplikácie a ďalších pokynov si, prosíme, preštudujte produktový list.
POZN. Vhodné typy podkladov, na ktoré je možné materiál aplikovať, sú uvedené v produktových listoch.

VÝROBOK – SPÁDOVÉ POTERY

Sika® Screed-100



VLASTNOSTI A VÝHODY

Pre použitie v interiéri a exteriéri

Plávajúci alebo kotvený poter, vhodný pevnostný mostík Sika MonoTop®-910N

Vhodný pre aplikáciu na podklad pre podlahové vykurovanie

Vhodný pre zhotovenie spádovej vrstvy napr. na balkónoch

Jednoduché zahľadanie povrchu

EN 13813 CT-C40-F6



BALENIE

25 kg vrece

Sika MonoTop®-452



VLASTNOSTI A VÝHODY

Pre použitie v interiéri a v exteriéri

Zvlášť vhodný na celoplošnú opravu horizontálnych plôch (aj plôch zaťažených dopravou, napr. mosty, cesty a pod.)

Vysoká odolnosť proti posypovým soľam a rozmrazovacím / zmrazovacím cyklom

Trieda R4 podľa EN 1504-3

Pevnosť v tlaku min. 50 MPa

Aplikácia na pevnostný mostík Sika MonoTop®-910 N alebo SikaTop® Armatec®-110 EpoCem®



BALENIE

25 kg vrece



REFERENCIA: Petržalka City, Bratislava
Vyrovnávajúci poter Sikafloor® Level-30 s následným farebným epoxidovým náterom Sikafloor®-2530 W

PODKLADY NA VYROVNANIE

Predpoklad pre úspešné nanosenie podkladných poterov

POVRCH PODKLADU MUSÍ BYŤ PRESKÚMANÝ pre následnú úspešnú aplikáciu samonivelačného podkladového poteru. Dôkladná kontrola a posúdenie sú nevyhnutné pre určenie, či stav povrchu zabezpečí trvalú väzbu, potrebnú medzi vyrovnávacou zmesou a podkladom.

UISTITE SA, ŽE PODKLAD JE DOSTATOČNE PEVNÝ A STABILNÝ

Majte na pamäti: vyrovnaná podlaha nemôže byť nikdy pevnejšia ako jej podklad. Pevnosť povrchu podkladu by mala byť aspoň 1,0 MPa. Ak máte pochybnosti o kvalite povrchu, vykonajte odtrhovú skúšku (nalepte oceľový terčík na povrch a overte kvalitu vhodným odtrhovým prístrojom). Musí byť zabezpečená rozmerová stabilita podkladu a počas celej životnosti musí byť neustále suchý.

Odstráňte z podkladu všetky slabé zóny napr. pieskovaním, frézovaním, brúsením, otryskávaním alebo inou vhodnou metódou. Drobné miesta podkladu musia byť mechanicky odstránené a ak je to potrebné, podklad musí byť opravený pomocou odolnej vyrovnávacej zmesi Schönox® RR. Taktiež musí byť mechanicky odstránený starý, uvoľnený a slabý podkladový poter.

NÁLEŽITE OŠETRITE TRHLINY A ŠKÁRY

Defekty na povrchu, ako sú praskliny, musia byť dobre uzatvorené pred alebo počas nanášania podkladného náteru, pretože existuje riziko, že do nich natečie vyrovnávajúci poter a v prípade pohybu podkladu vytvoria na povrchu vzduchové bubliny alebo ďalšie trhliny. Všetky dilatačné škáry (alebo škáry, kde sa dá očakávať pohyb) na povrchu podkladovej vrstvy musia byť rešpektované a brané do úvahy.

V prípade opravy podláh, najmä starých podláh, je potrebná náležitá príprava.

SKONTROLUJTE TIETO PODMIENKY PRED REALIZÁCIOU POTEROV

Pri následnej aplikácii podlahových krytín je potrebné, aby mali cementové potery zostatkovú vlhkosť $\leq 2,0$ CM-% (potery na podlahovom vykurovaní $\leq 1,8$ CM-%); sadrové potery by mali mať hodnotu $\leq 0,5$ CM-% (potery na podlahovom vykurovaní $\leq 0,3$ CM-%).

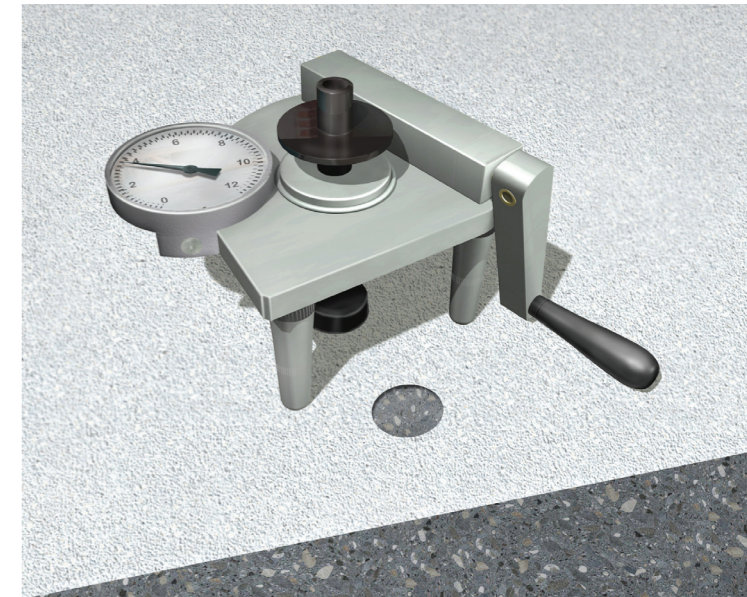
OŠETRENIE PODKLADOV, NA KTORÝCH JE NANESENÉ LEPIDLO

Vrstvy vo vode rozpustných lepidiel, napr. síranové lepidlá, sa musia mechanicky odstrániť. Na zvyšky lepidla by mal byť nanosený epoxidový podkladový náter Sikafloor®-155WN/-150 /-151. Tento epoxidový podkladový náter by mal byť úplne posypaný kremičitým pieskom. Ak tento podkladový náter nie je posypaný, pred aplikáciou samonivelačnej zmesi je potrebné použiť Sikafloor®-02 Primer.

Vrstvy vodeodolných lepidiel musia byť čo najdôkladnejšie mechanicky odstránené a na zvyšky lepidla by mal byť nanosený podkladový náter Sikafloor®-02 Primer.

OŠETRENIE PODKLADOV AKO SÚ KERAMICKÉ DLAŽDICE A DREVENÉ PODLAHY

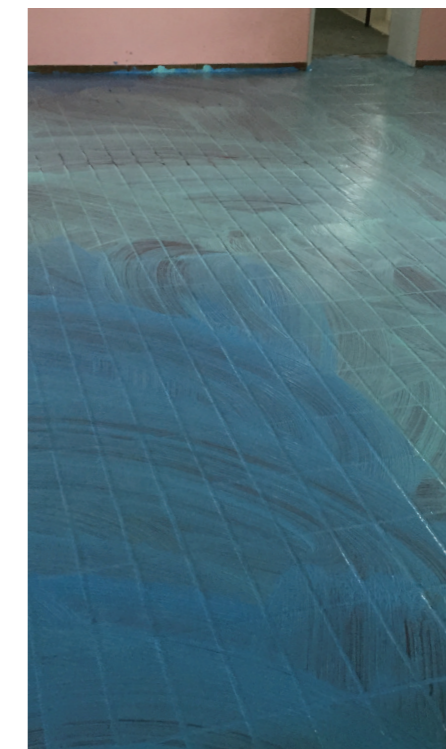
Podklady, ako sú keramické dlaždice a drevené podlahy, sa dôkladne vyčistia a prebrúsia. Používajte metódy suchého čistenia (čistenie vysávačom, stieranie nasucho). Nepoužívajte silné čistiace prostriedky, ktoré by mohli byť absorbované podkladom; mohlo by to mať následne negatívny vplyv na príľnavosť.



PRÍKLADY RÔZNYCH PODKLADOV



Betónová doska



Dlaždená podlaha s podkladným náterom



Podklad podlahy pokrytý lepidlom

APLIKÁCIA Sikafloor® Level

PRÍPRAVA

Odmerajte celkovú vyrovnávanú plochu v m². Stanovte hrúbku potrebnú na dosiahnutie požadovanej úrovne a parametrov. Vypočítajte množstvo potrebného materiálu.

Pozor: spotreba uvedená v PDS (v produktovom liste výrobku) nezahŕňa straty a spotrebu, ktorá je potrebná na vyrovnanie povrchu z dôvodu jeho drsnosti.

Overte dostupnosť prívodu vody (vzdialenosť a dostupné množstvo), či už ide o ručnú aplikáciu alebo aplikáciu čerpadlom. Voda musí byť čistá a musí mať kvalitu pitnej vody. Je zakázané používať kontaminovanú alebo odpadovú vodu! Skontrolujte dostupnosť a vzdialenosť elektrického napájania na pohon ručného miešadla alebo čerpaceho zariadenia.

Uchovávajte materiál v pôvodnom, neotvorenom a nepoškodenom, uzatvorenom obale, v suchu a pri teplotách od +5°C do +30°C. Preverte prístup na stavenisko pre dodanie materiálov.

Počas aplikácie používajte vhodné bezpečnostné vybavenie v súlade s kartami bezpečnostných údajov výrobkov. Ak kľáčite, používajte chrániče na kolená. Počas aplikácie zabezpečte dostatočné vetranie.

NANESENIE PODKLADNÉHO NÁTERU/PRIMERU

Aplikujte Sikafloor® Primer rovnomerne na podklad vhodným nástrojom, napr. valčekom s krátkymi štetinami. Vyhnite sa nadmernému dávkovaniu, aby nevznikali kaluže. Sikafloor®-01 Primer a Sikafloor®-03Primer sa môže nanášať aj striekaním.

MIEŠANIE

Manuálne: Množstvo pridávanej vody sa líši v závislosti od výrobku. Pozrite si, prosíme, príslušné PDS (produktový list výrobku). Pripravte potrebné množstvo vody a nalejte ju do nádoby. Pripravte vhodné elektrické miešadlo s miešacím nadstavcom. Potom pridávajte za stáleho miešania do vody prášok. Miešajte asi 2 minúty a po krátkej dobe zrenia znova dôkladne premiešajte. Nikdy nepridávajte do prášku vodu ani ju nepridávajte postupne, pretože sa tým zmenia vlastnosti výrobku.

Strojne: Používajte bežné kontinuálne alebo dvojstupňové miešadlo na potery a čerpadlo. Pravidelne kontrolujte dávkovanie vody, aby ste dosiahli požadovanú tekutosť. Overte konzistenciu zmesi rozliatím na podkladovú ocelovú platňu, odmerajte vytvorený priemer. Skúška je podľa EN 12706 alebo ASTM C 230-90. Skontrolujte, či nameraná hodnota zodpovedá údajom uvedenému v PDS (v produktovom liste výrobku). Pozrite si fotografie nižšie.

PODMIENKY PRE APLIKÁCIU

Sikafloor® Primer a Sikafloor® Level sa môžu aplikovať na podklad pri teplotách okolia medzi +5°C min. a +30°C max. Kvôli presným teplotným podmienkam si preštudujte príslušný PDS (produktový list výrobku).

Neaplikujte Sikafloor® Level v prievane a vypnite všetky ventilačné zariadenia počas aplikácie a po aplikovaní na 24 hodín. Chráňte čerstvý povrch pred slnečným žiarením a priamymi zdrojmi tepla.

Pri vysokých teplotách okolia a podkladu sa rýchlosť tvrdnutia zvyšuje a znižuje sa pracovný čas alebo čas zostávajúci na dokončenie povrchu. Pri nízkych teplotách okolia a povrchu sa rýchlosť tvrdnutia a pracovný čas zvyšujú. Pri vysokej relatívnej vlhkosti sa voda zo zmesi nestráca vyparovaním, čím sa znižuje riziko vzniku trhlín v dôsledku zmrašťovania. Pri nízkej relatívnej vlhkosti sa riziko úbytku vody v dôsledku vyparovania zvýši a následne sa výrazne zvýši riziko vzniku trhlín v dôsledku zmrašťovania.

APLIKÁCIA

Po rozmiešaní vylejte samonivelačnú zmes na povrch s podkladným náterom a rozotrite ju na požadovanú hrúbku pomocou zubovej stierky alebo nastaviteľnou vyrovnávacou stierkou s kolíkmi.

Neustále dávajte rozmiešaný materiál a efektívne ho rozmiestňujte, aby ste zachovali "mokrú hranu", čím predídete rozdielu medzi dávkou, kde už materiál začína schnúť a tvrdnúť. Úprava povrchu je závislá od výberu dokončovacieho nástroja.

Použitie ihličkového valčeka nie je povinné pre každú samonivelačnú zmes, pozrite si príslušné PDS (produktový list výrobku), ale odporúčame odstrániť defekty po hladítke.

Neodkladajte prácu s ihličkovým valčekom príliš dlho (nie viac ako 5 minút po nanesení), najmä pri vyšších teplotách, aby ste predišli riziku zanechania značiek po valčeku alebo vytvoreniu nerovností alebo „vlny“ na povrchu zmesi. Nevalčujte povrch príliš intenzívne (príliš dlho), pretože to môže pokaziť celkový vzhľad.

V závislosti od hrúbky vrstvy a spôsobu aplikácie by sa mal určiť pracovný priestor. Doba spracovateľnosti / spracovateľnosť je obmedzená na ~ 20 - 30 minút pri 23°C. Nižšie teploty mierne predlžujú dobu spracovateľnosti. Čas spracovateľnosti pre každý výrobok nájdete v príslušnom PDS (produktovom liste výrobku)

Výrobok je nanášaný v stoji v smere od obvodovej steny miestnosti, pričom sa udržiava "mokrú hranu", to znamená, že materiál sa nanáša na predošlý materiál skôr, ako začne schnúť (matniť) a tvrdnúť. Šírka nanášaného pásu závisí od podmienok aplikácie. Čím je vyššia okolitá teplota a teplota podkladu, tým je nanášaný pás užší.



- 1 Aplikácia zubovou stierkou.
- 2 Aplikácia nastaviteľnou vyrovnávacou stierkou s kolíkmi.
- 3 Výrobok nanášaný v stoji od obvodovej steny miestnosti



SIKA – KOMPLETNÝ SORTIMENT PRE STAVEBNÍCTVO:



VÝROBA BETÓNU



HYDROIZOLAČNÉ SYSTÉMY



OPRAVA A OCHRANA BETÓNU



PODLAHOVÉ SYSTÉMY



STREŠNÉ SYSTÉMY



TMELENIE A LEPENIE



DOKONČOVANIE STAVIEB



TMELY A LEPIDLÁ PRE PRIEMYSEL

PRE VIAC INFORMÁCIÍ NAVŠTÍVTE:



Platia Všeobecné obchodné podmienky.
Pred akýmkoľvek použitím alebo spracovaním produktu si prosím
preštudujte aktuálny produktový list a kartu bezpečnostných údajov.

Sika Slovensko spol. s r.o.
Rybničná 38/E, 831 06 Bratislava
www.sika.sk

BUILDING TRUST

